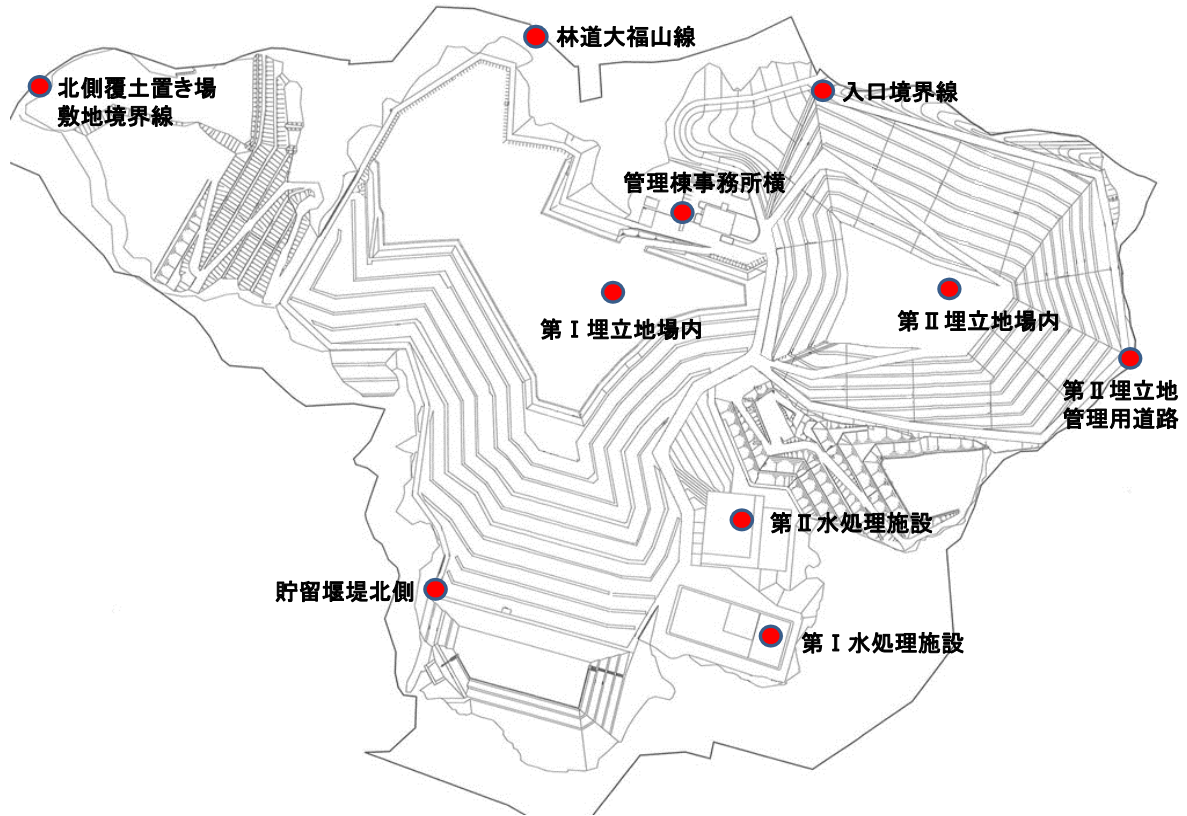


埋立エリア及び処分場周囲の空間線量率 測定箇所 10箇所



測定日：12月6日 ※代替機による測定値

単位： $\mu\text{Sv/h}$

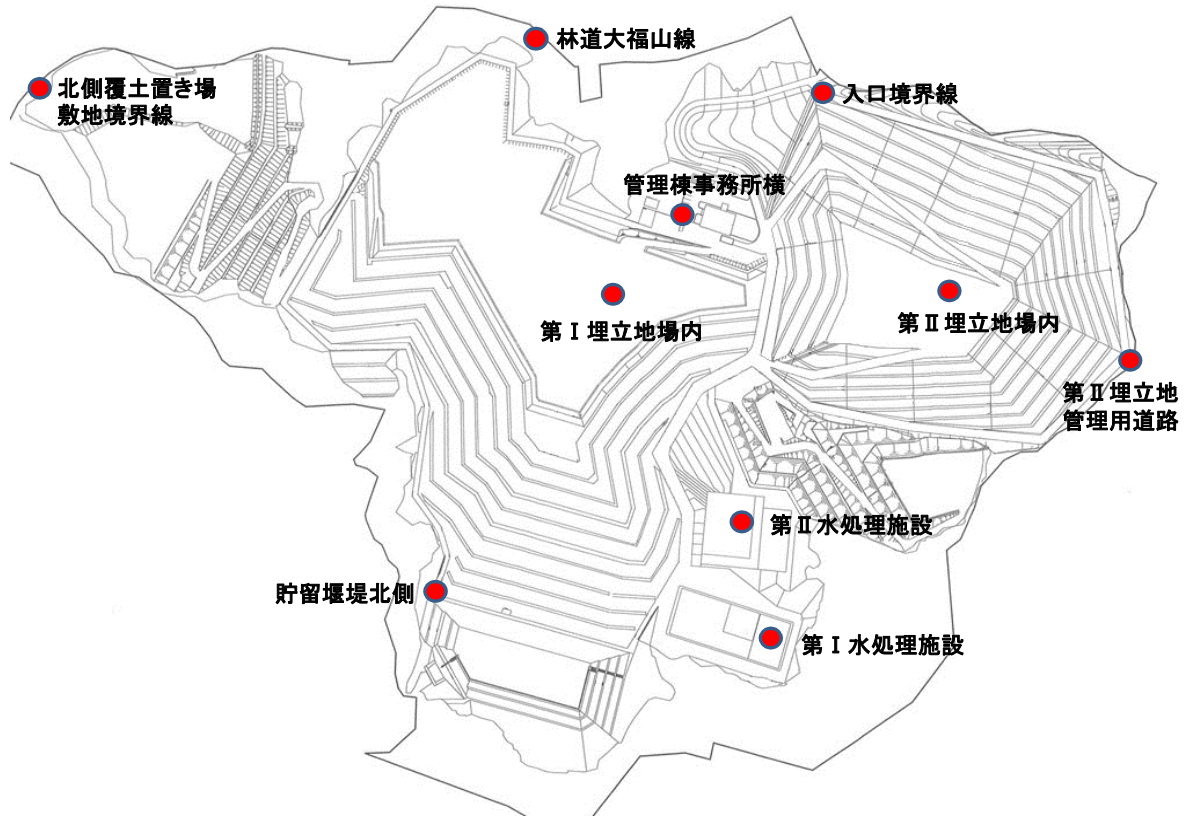
測定地点	測定結果※
入口境界線	0.125
管理棟事務所横	0.129
第I埋立地場内	0.101
第II埋立地場内	0.090
第II埋立地管理用道路	0.121
第I水処理施設	0.081
第II水処理施設	0.063
貯留堰堤北側	0.099
林道大福山線	0.125
北側覆土置き場敷地境界線	0.130

<参考> 日常生活での被ばく量との比較

※ 1ミリシーベルト (mSv) = 1,000マイクロシーベルト (μSv /時)

項目	単位	数値
胸のX線集団検診	1回	50 μSv
東京～ニューヨーク往復のフライト	往復	200 μSv
胃のX線集団検診	1回	600 μSv
一般公衆の線量限度	年間	1 mSv/年 (0.11 μSv /時)
当社計量施設(坂畑465-5) (12月6日現在)	1時間当たり	0.136 μSv /時 (ふれあいセンター)
千葉県による測定結果場所 (12月1日現在)		0.028 μSv /時
千葉県環境研究センター(千葉市原市)		

埋立エリア及び処分場周囲の空間線量率 測定箇所 10箇所



測定日：12月13日 ※代替機による測定値 単位：μSv/h

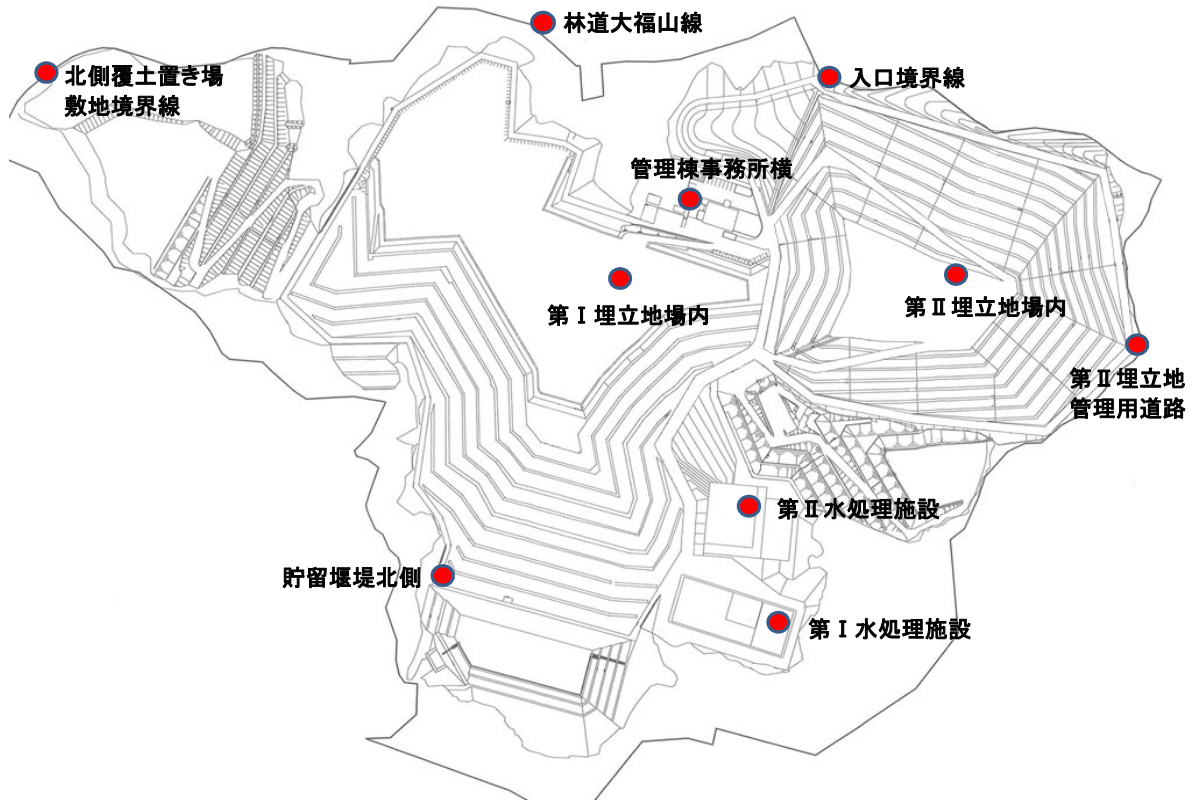
測定地点	測定結果 ※
入口境界線	0.157
管理棟事務所横	0.126
第I埋立地場内	0.088
第II埋立地場内	0.094
第II埋立地管理用道路	0.129
第I水処理施設	0.139
第II水処理施設	0.118
貯留堰堤北側	0.104
林道大福山線	0.102
北側覆土置き場敷地境界線	0.132

<参考> 日常生活での被ばく量との比較

※ 1ミリシーベルト (mSv) = 1,000マイクロシーベルト (μSv/時)

項目	単位		数値
胸のX線集団検診	1回	:	50 μSv
東京～ニューヨーク往復のフライト	往復	:	200 μSv
胃のX線集団検診	1回	:	600 μSv
一般公衆の線量限度	年間	:	1 mSv/年 (0.11 μSv/時)
当社計量施設 (坂畑465-5) (12月6日現在)	1時間当たり	:	0.136 μSv/時 (ふれあいセンター)
千葉県による測定結果場所 (12月1日現在)		:	0.028 μSv/時
千葉県環境研究センター (千葉縣市原市)			

埋立エリア及び処分場周囲の空間線量率 測定箇所 10箇所



測定日：12月20日 ※代替機による測定値 単位： $\mu\text{Sv/h}$

測定地点	測定結果 ※
入口境界線	0.141
管理棟事務所横	0.127
第Ⅰ埋立地場内	0.094
第Ⅱ埋立地場内	0.092
第Ⅱ埋立地管理用道路	0.122
第Ⅰ水処理施設	0.110
第Ⅱ水処理施設	0.090
貯留堰堤北側	0.101
林道大福山線	0.113
北側覆土置き場敷地境界線	0.130

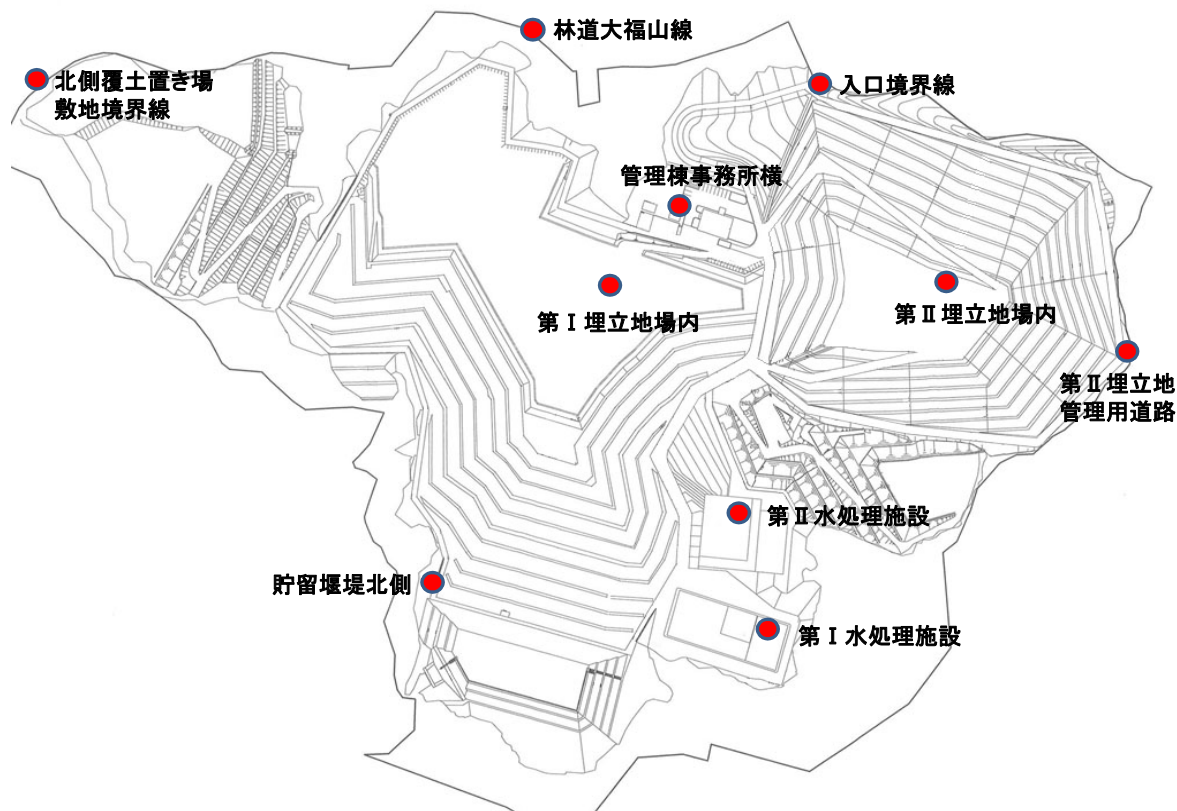
<参考> 日常生活での被ばく量との比較

※ 1ミリシーベルト (mSv) = 1,000マイクロシーベルト (μSv /時)

項目	単位	数値
胸のX線集団検診	1回	50 μSv
東京～ニューヨーク往復のフライト	往復	200 μSv
胃のX線集団検診	1回	600 μSv
一般公衆の線量限度	年間	1 mSv/年 (0.11 μSv /時)
当社計量施設 (坂畑465-5) (12月6日現在)	1時間当たり	0.136 μSv /時 (ふれあいセンター)
千葉県による測定結果場所 (12月1日現在)		0.028 μSv /時
千葉県環境研究センター (千葉縣市原市)		

埋立エリア及び処分場周囲の空間線量率

測定箇所 10箇所



測定日：12月27日 ※代替機による測定値

単位： $\mu\text{Sv/h}$

測定地点	測定結果 ※
入口境界線	0.136
管理棟事務所横	0.125
第Ⅰ埋立地場内	0.091
第Ⅱ埋立地場内	0.092
第Ⅱ埋立地管理用道路	0.118
第Ⅰ水処理施設	0.112
第Ⅱ水処理施設	0.091
貯留堰堤北側	0.099
林道大福山線	0.111
北側覆土置き場敷地境界線	0.125

<参考> 日常生活での被ばく量との比較

※ 1ミリシーベルト (mSv) = 1,000マイクロシーベルト (μSv /時)

項目	単位	数値
胸のX線集団検診	1回	50 μSv
東京～ニューヨーク往復のフライト	往復	200 μSv
胃のX線集団検診	1回	600 μSv
一般公衆の線量限度	年間	1 mSv/年 (0.11 μSv /時)
当社計量施設 (坂畑465-5) (12月6日現在)	1時間当たり	0.136 μSv /時 (ふれあいセンター)
千葉県による測定結果場所 (12月1日現在)		0.028 μSv /時
千葉県環境研究センター (千葉縣市原市)		