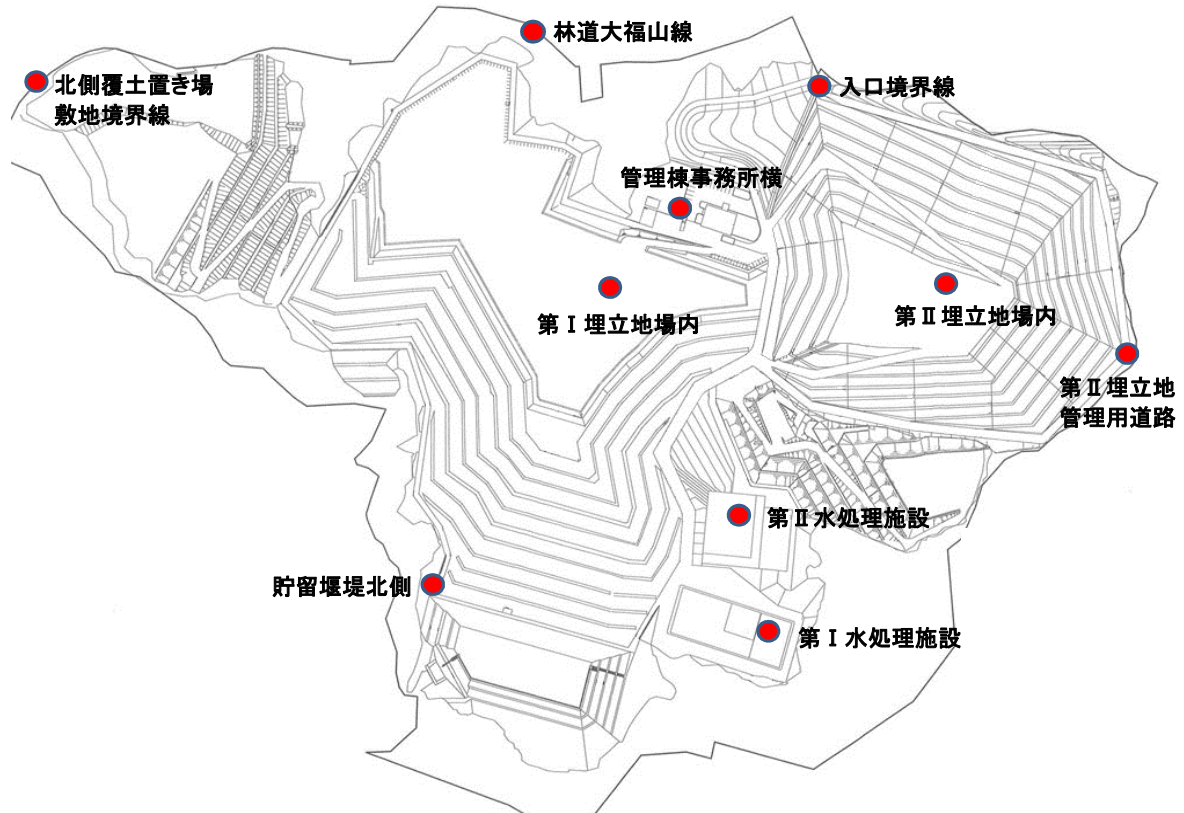


埋立エリア及び処分場周囲の空間線量率 測定箇所 10箇所



測定日：3月5日

単位：μSv/h

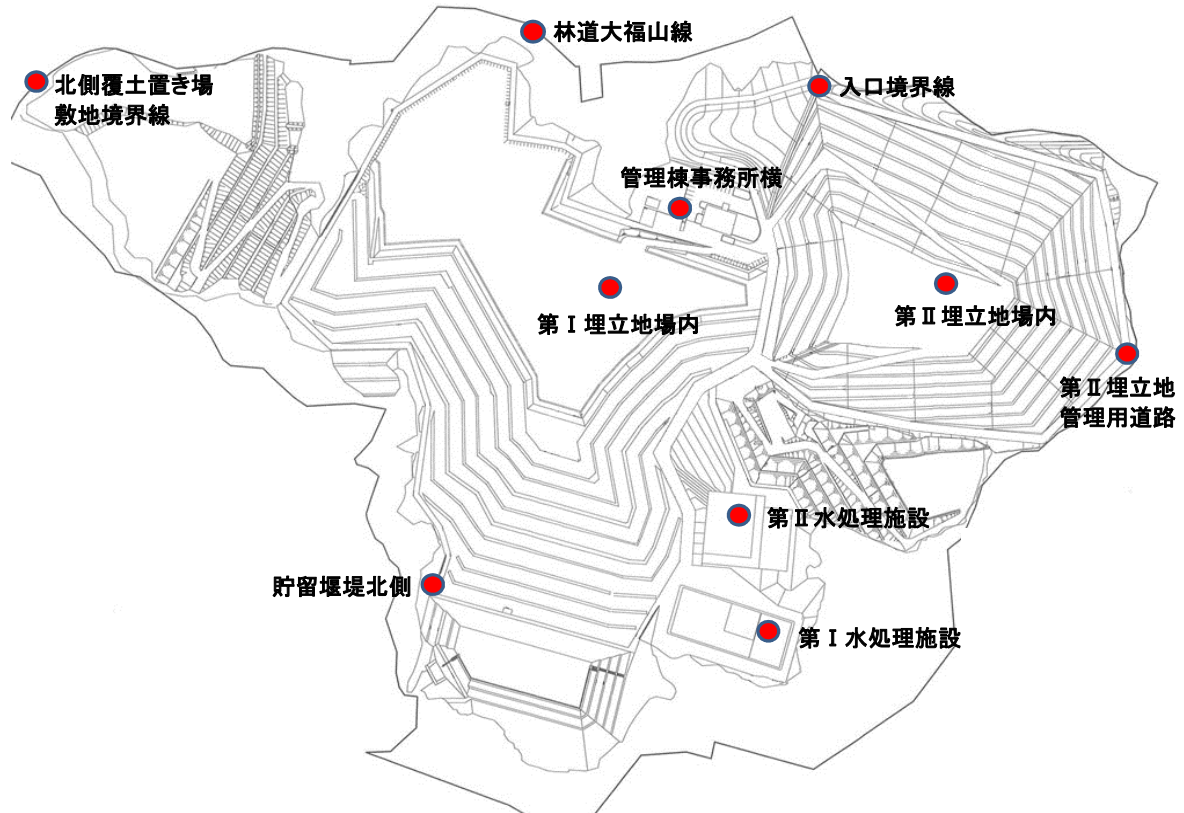
測定地点	測定結果
入口境界線	0.064
管理棟事務所横	0.058
第I埋立地場内	0.061
第II埋立地場内	0.051
第II埋立地管理用道路	0.064
第I水処理施設	0.050
第II水処理施設	0.036
貯留堰堤北側	0.063
林道大福山線	0.068
北側覆土置き場敷地境界線	0.072

<参考> 日常生活での被ばく量との比較

※ 1ミリシーベルト (mSv) = 1,000マイクロシーベルト (μSv/時)

項目	単位	数値
胸のX線集団検診	1回	50 μSv
東京～ニューヨーク往復のフライト	往復	200 μSv
胃のX線集団検診	1回	600 μSv
一般公衆の線量限度	年間	1 mSv/年
当社計量施設 (坂畑465-5) (3月5日現在)	1時間当たり	0.086 μSv/時 (ふれあいセンター)
千葉県による測定結果場所 (3月1日現在)		0.026 μSv/時
千葉県環境研究センター (千葉縣市原市)		

埋立エリア及び処分場周囲の空間線量率 測定箇所 10箇所



測定日：3月11日

単位：μSv/h

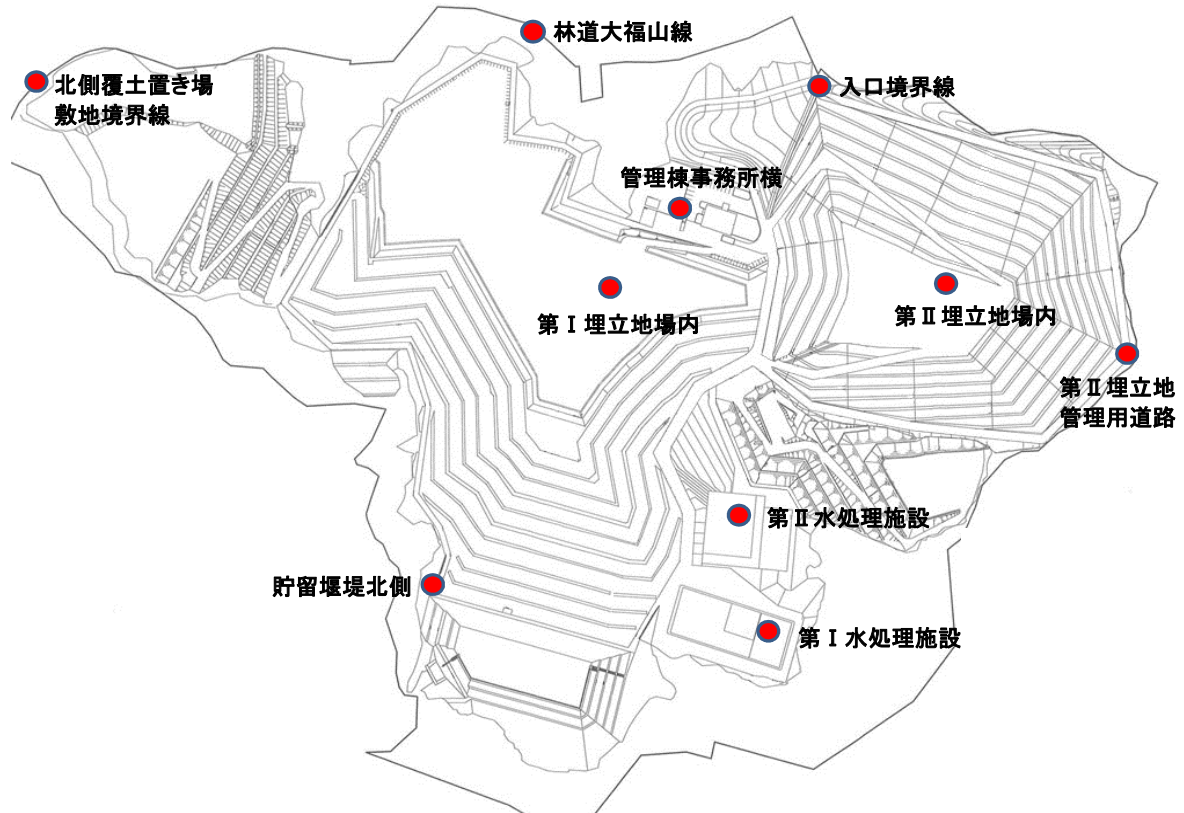
測定地点	測定結果
入口境界線	0.066
管理棟事務所横	0.061
第I埋立地場内	0.062
第II埋立地場内	0.038
第II埋立地管理用道路	0.056
第I水処理施設	0.051
第II水処理施設	0.042
貯留堰堤北側	0.061
林道大福山線	0.066
北側覆土置き場敷地境界線	0.071

<参考> 日常生活での被ばく量との比較

※ 1ミリシーベルト (mSv) = 1,000マイクロシーベルト (μSv/時)

項目	単位	数値
胸のX線集団検診	1回	50 μSv
東京～ニューヨーク往復のフライト	往復	200 μSv
胃のX線集団検診	1回	600 μSv
一般公衆の線量限度	年間	1 mSv/年
当社計量施設 (坂畑465-5) (3月5日現在)	1時間当たり	0.086 μSv/時 (ふれあいセンター)
千葉県による測定結果場所 (3月1日現在)		0.026 μSv/時
千葉県環境研究センター (千葉縣市原市)		

埋立エリア及び処分場周囲の空間線量率 測定箇所 10箇所



測定日：3月17日

単位： $\mu\text{Sv/h}$

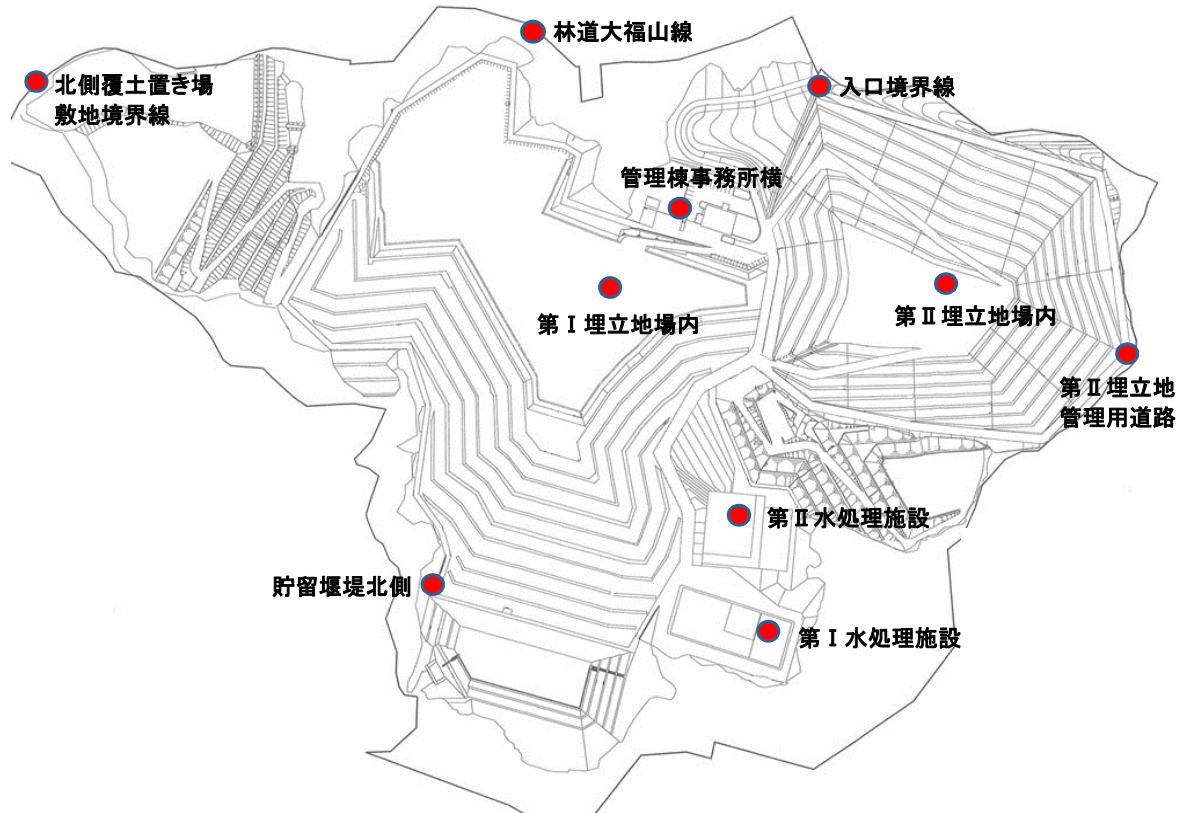
測定地点	測定結果
入口境界線	0.069
管理棟事務所横	0.055
第I埋立地場内	0.061
第II埋立地場内	0.045
第II埋立地管理用道路	0.053
第I水処理施設	0.048
第II水処理施設	0.038
貯留堰堤北側	0.068
林道大福山線	0.066
北側覆土置き場敷地境界線	0.075

<参考> 日常生活での被ばく量との比較

※ 1ミリシーベルト (mSv) = 1,000マイクロシーベルト (μSv /時)

項目	単位	数値
胸のX線集団検診	1回	50 μSv
東京～ニューヨーク往復のフライト	往復	200 μSv
胃のX線集団検診	1回	600 μSv
一般公衆の線量限度	年間	1 mSv/年
当社計量施設 (坂畑465-5) (3月5日現在)	1時間当たり	0.086 μSv /時 (ふれあいセンター)
千葉県による測定結果場所 (3月1日現在)		0.026 μSv /時
千葉県環境研究センター (千葉縣市原市)		

埋立エリア及び処分場周囲の空間線量率 測定箇所 10箇所



測定日：3月25日

単位：μSv/h

測定地点	測定結果
入口境界線	0.070
管理棟事務所横	0.053
第I埋立地場内	0.059
第II埋立地場内	0.041
第II埋立地管理用道路	0.057
第I水処理施設	0.052
第II水処理施設	0.035
貯留堰堤北側	0.061
林道大福山線	0.067
北側覆土置き場敷地境界線	0.069

<参考> 日常生活での被ばく量との比較

※ 1ミリシーベルト (mSv) = 1,000マイクロシーベルト (μSv/時)

項目	単位	数値
胸のX線集団検診	1回	50 μSv
東京～ニューヨーク往復のフライト	往復	200 μSv
胃のX線集団検診	1回	600 μSv
一般公衆の線量限度	年間	1 mSv/年
当社計量施設 (坂畑465-5) (3月5日現在)	1時間当たり	0.086 μSv/時 (ふれあいセンター)
千葉県による測定結果場所 (3月1日現在)		0.026 μSv/時
千葉県環境研究センター (千葉縣市原市)		