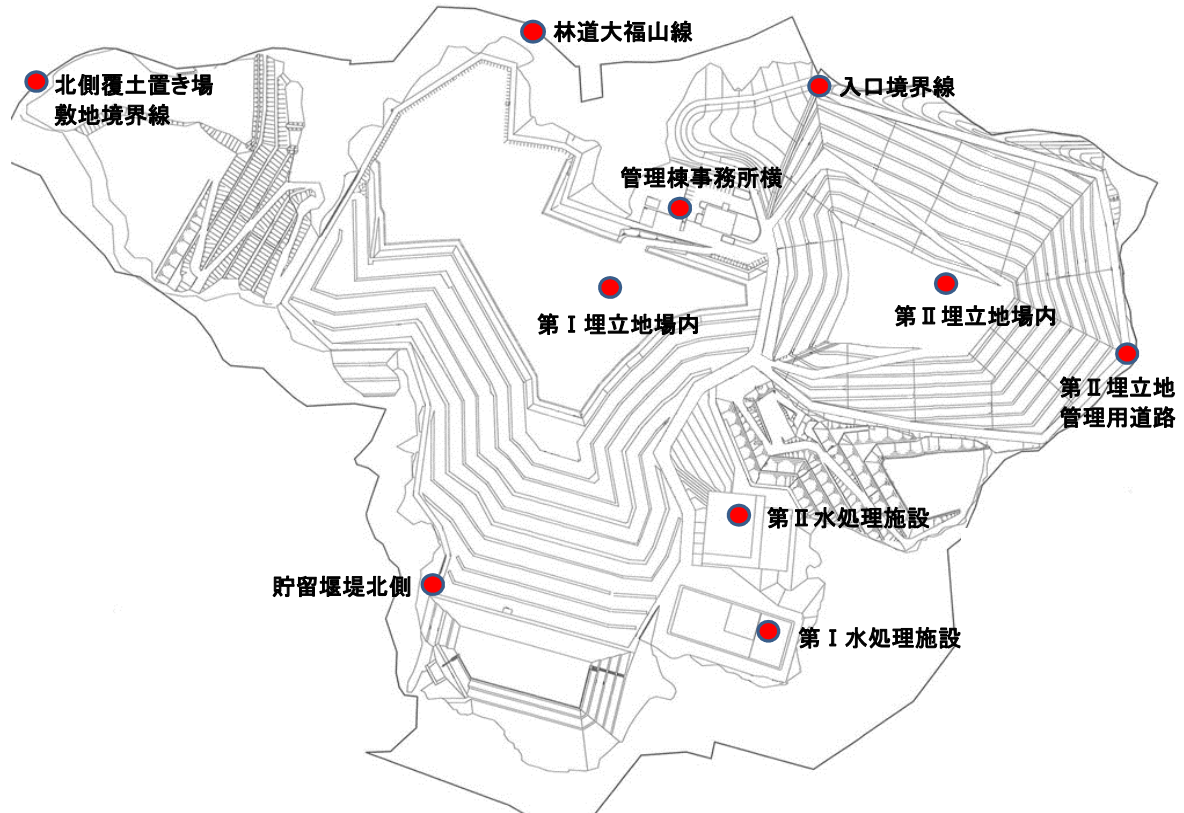


## 埋立エリア及び処分場周囲の空間線量率 測定箇所 10箇所



測定日：7月2日

単位： $\mu\text{Sv/h}$

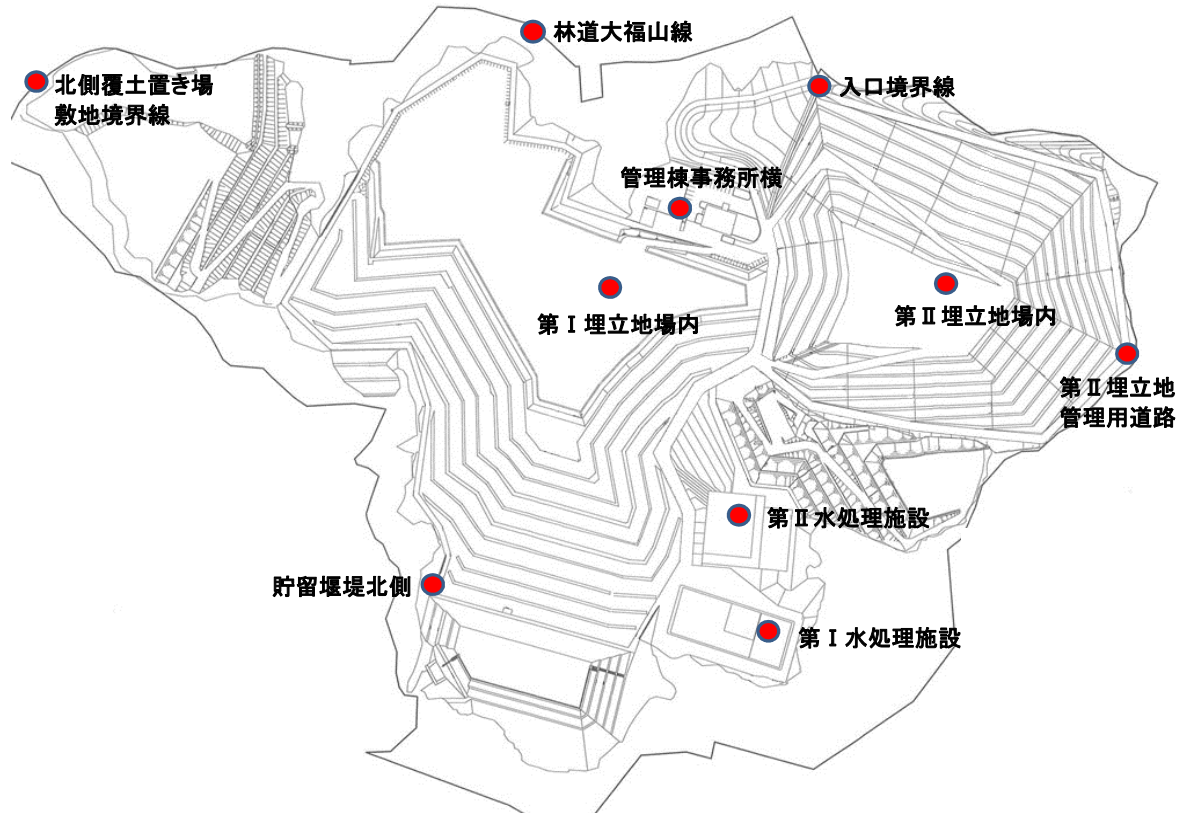
測定地点	測定結果
入口境界線	0.073
管理棟事務所横	0.060
第I埋立地場内	0.060
第II埋立地場内	0.040
第II埋立地管理用道路	0.056
第I水処理施設	0.047
第II水処理施設	0.039
貯留堰堤北側	0.060
林道大福山線	0.067
北側覆土置き場敷地境界線	0.071

<参考> 日常生活での被ばく量との比較

※ 1ミリシーベルト (mSv) = 1,000マイクロシーベルト ( $\mu\text{Sv}$ /時)

項目	単位	数値
胸のX線集団検診	1回	50 $\mu\text{Sv}$
東京～ニューヨーク往復のフライト	往復	200 $\mu\text{Sv}$
胃のX線集団検診	1回	600 $\mu\text{Sv}$
一般公衆の線量限度	年間	1 mSv/年
当社計量施設 (坂畑465-5) (7月2日現在)	1時間当たり	0.081 $\mu\text{Sv}$ /時 (ふれあいセンター)
千葉県による測定結果場所 (7月1日現在)		0.026 $\mu\text{Sv}$ /時
千葉県環境研究センター(千葉縣市原市)		

## 埋立エリア及び処分場周囲の空間線量率 測定箇所 10箇所



測定日：7月10日

単位：μSv/h

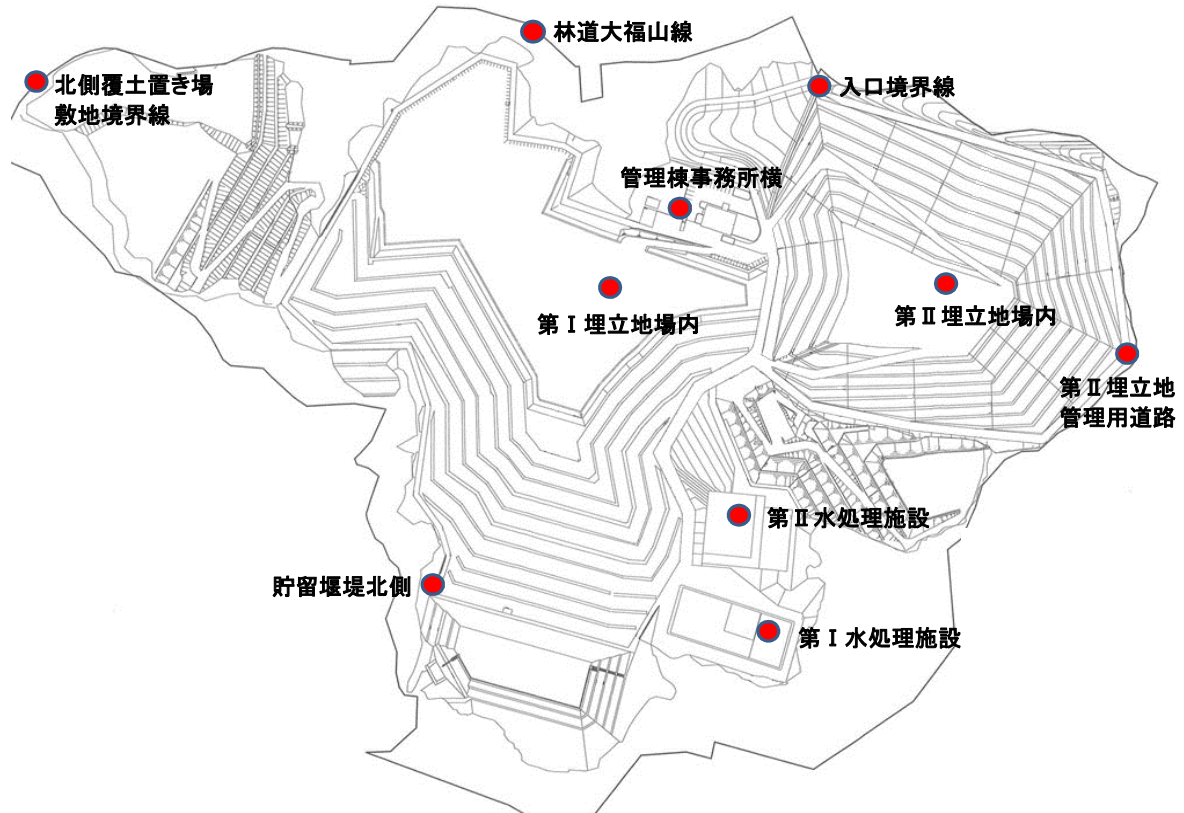
測定地点	測定結果
入口境界線	0.062
管理棟事務所横	0.061
第I埋立地場内	0.060
第II埋立地場内	0.039
第II埋立地管理用道路	0.056
第I水処理施設	0.050
第II水処理施設	0.040
貯留堰堤北側	0.060
林道大福山線	0.066
北側覆土置き場敷地境界線	0.070

<参考> 日常生活での被ばく量との比較

※ 1ミリシーベルト (mSv) = 1,000マイクロシーベルト (μSv/時)

項目	単位	数値
胸のX線集団検診	1回	50 μSv
東京～ニューヨーク往復のフライト	往復	200 μSv
胃のX線集団検診	1回	600 μSv
一般公衆の線量限度	年間	1 mSv/年
当社計量施設 (坂畑465-5) (7月2日現在)	1時間当たり	0.081 μSv/時 (ふれあいセンター)
千葉県による測定結果場所 (7月1日現在)		0.026 μSv/時
千葉県環境研究センター (千葉縣市原市)		

## 埋立エリア及び処分場周囲の空間線量率 測定箇所 10箇所



測定日：7月16日

単位：μSv/h

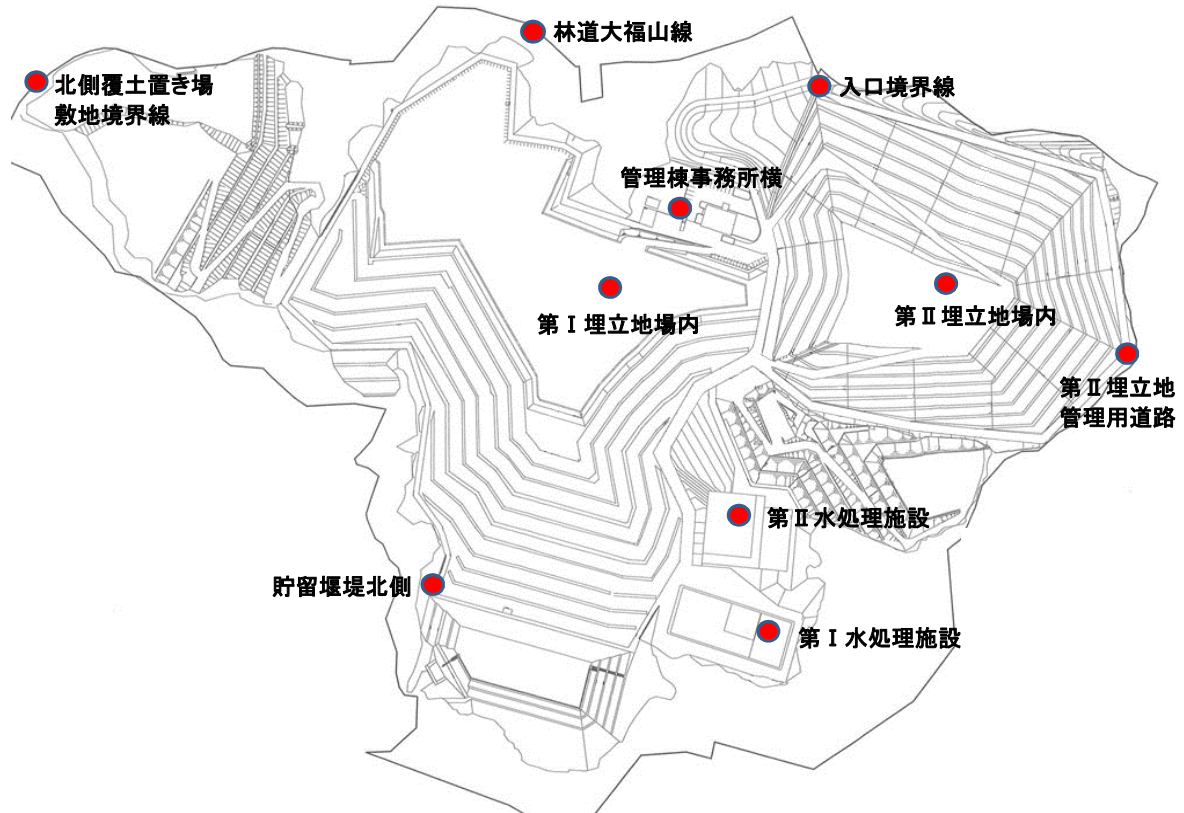
測定地点	測定結果
入口境界線	0.070
管理棟事務所横	0.061
第I埋立地場内	0.059
第II埋立地場内	0.038
第II埋立地管理用道路	0.061
第I水処理施設	0.049
第II水処理施設	0.044
貯留堰堤北側	0.056
林道大福山線	0.073
北側覆土置き場敷地境界線	0.074

<参考> 日常生活での被ばく量との比較

※ 1ミリシーベルト (mSv) = 1,000マイクロシーベルト (μSv/時)

項目	単位	数値
胸のX線集団検診	1回	50 μSv
東京～ニューヨーク往復のフライト	往復	200 μSv
胃のX線集団検診	1回	600 μSv
一般公衆の線量限度	年間	1 mSv/年
当社計量施設 (坂畑465-5) (7月2日現在)	1時間当たり	0.081 μSv/時 (ふれあいセンター)
千葉県による測定結果場所 (7月1日現在)		0.026 μSv/時
千葉県環境研究センター (千葉縣市原市)		

## 埋立エリア及び処分場周囲の空間線量率 測定箇所 10箇所



測定日：7月21日

単位：μSv/h

測定地点	測定結果
入口境界線	0.066
管理棟事務所横	0.060
第I埋立地場内	0.056
第II埋立地場内	0.032
第II埋立地管理用道路	0.055
第I水処理施設	0.043
第II水処理施設	0.039
貯留堰堤北側	0.058
林道大福山線	0.071
北側覆土置き場敷地境界線	0.074

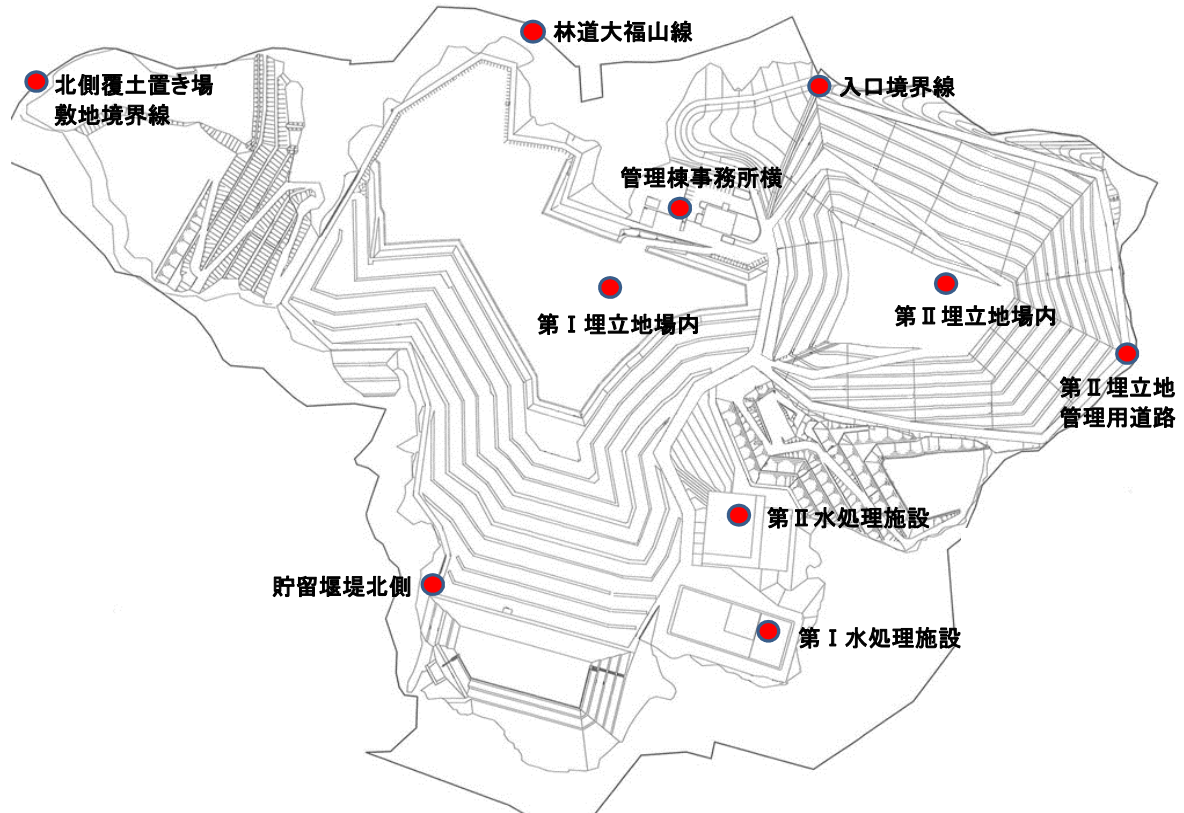
<参考> 日常生活での被ばく量との比較

※ 1ミリシーベルト (mSv) = 1,000マイクロシーベルト (μSv/時)

項目	単位	数値
胸のX線集団検診	1回	50 μSv
東京～ニューヨーク往復のフライト	往復	200 μSv
胃のX線集団検診	1回	600 μSv
一般公衆の線量限度	年間	1 mSv/年
当社計量施設 (坂畑465-5) (7月2日現在)	1時間当たり	0.081 μSv/時 (ふれあいセンター)
千葉県による測定結果場所 (7月1日現在)		0.026 μSv/時
千葉県環境研究センター (千葉縣市原市)		



## 埋立エリア及び処分場周囲の空間線量率 測定箇所 10箇所



測定日：7月31日

単位： $\mu\text{Sv/h}$

測定地点	測定結果
入口境界線	0.063
管理棟事務所横	0.059
第I埋立地場内	0.058
第II埋立地場内	0.040
第II埋立地管理用道路	0.057
第I水処理施設	0.048
第II水処理施設	0.044
貯留堰堤北側	0.054
林道大福山線	0.065
北側覆土置き場敷地境界線	0.068

<参考> 日常生活での被ばく量との比較

※ 1ミリシーベルト (mSv) = 1,000マイクロシーベルト ( $\mu\text{Sv}$ /時)

項目	単位	数値
胸のX線集団検診	1回	50 $\mu\text{Sv}$
東京～ニューヨーク往復のフライト	往復	200 $\mu\text{Sv}$
胃のX線集団検診	1回	600 $\mu\text{Sv}$
一般公衆の線量限度	年間	1 mSv/年
当社計量施設 (坂畑465-5) (7月2日現在)	1時間当たり	0.081 $\mu\text{Sv}$ /時 (ふれあいセンター)
千葉県による測定結果場所 (7月1日現在)		0.026 $\mu\text{Sv}$ /時
千葉県環境研究センター(千葉縣市原市)		