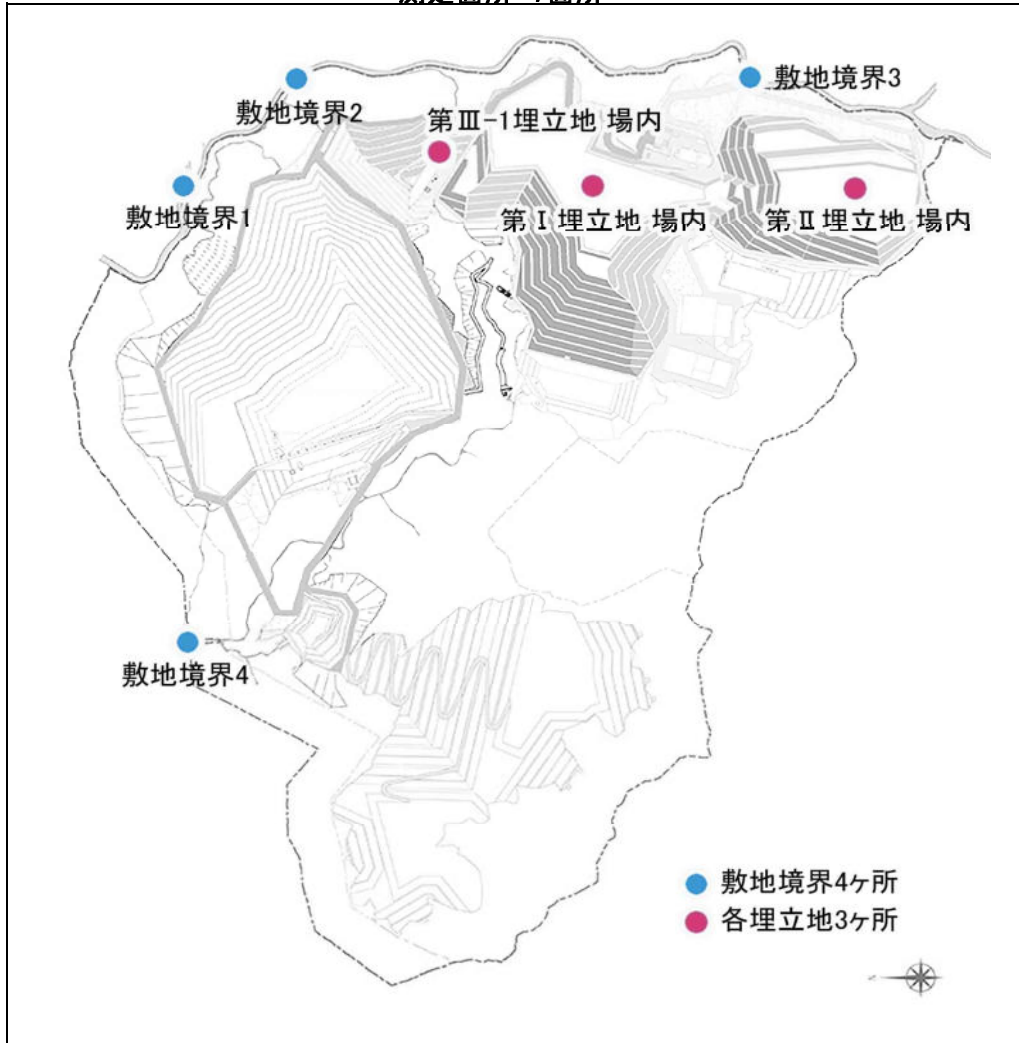


埋立エリア及び処分場周囲の空間線量率
測定箇所 7箇所



測定日：2021年6月2日

単位：μSv/h

測定地点	測定結果
敷地境界1	0.068
敷地境界2	0.062
敷地境界3	0.063
敷地境界4	0.076
第Ⅰ埋立地場内	0.060
第Ⅱ埋立地場内	0.049
第Ⅲ-1埋立地場内	0.058

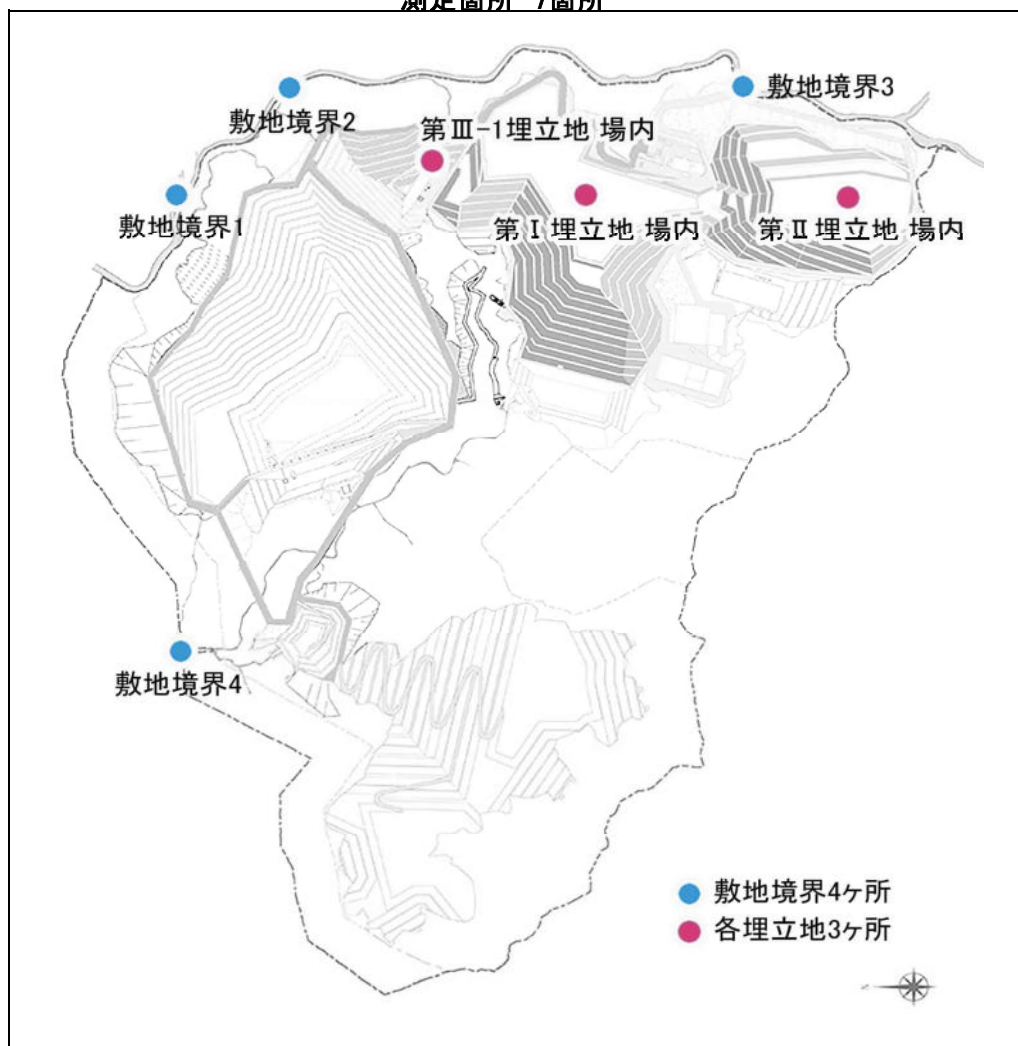
<参考> 日常生活での被ばく量との比較

※ 1ミリシーベルト (mSv) = 1,000マイクロシーベルト (μSv/時)

項目	単位	数値
胸のX線集団検診	1回	50 μSv
東京～ニューヨーク往復のフライト	往復	200 μSv
胃のX線集団検診	1回	600 μSv
一般公衆の線量限度	年間	1 mSv/年 (0.11 μSv/時)
当社計量施設(坂畑465-5) (6月2日現在)	1時間当たり	0.088 μSv/時 (ふれあいセンター)
千葉県による測定結果場所 (6月1日現在)		0.027 μSv/時
千葉県環境研究センター(千葉縣市原市)		

埋立エリア及び処分場周囲の空間線量率

測定箇所 7箇所



測定日：2021年6月9日

単位： $\mu\text{Sv/h}$

測定地点	測定結果
敷地境界1	0.072
敷地境界2	0.069
敷地境界3	0.062
敷地境界4	0.084
第I埋立地場内	0.056
第II埋立地場内	0.045
第III-1埋立地場内	0.066

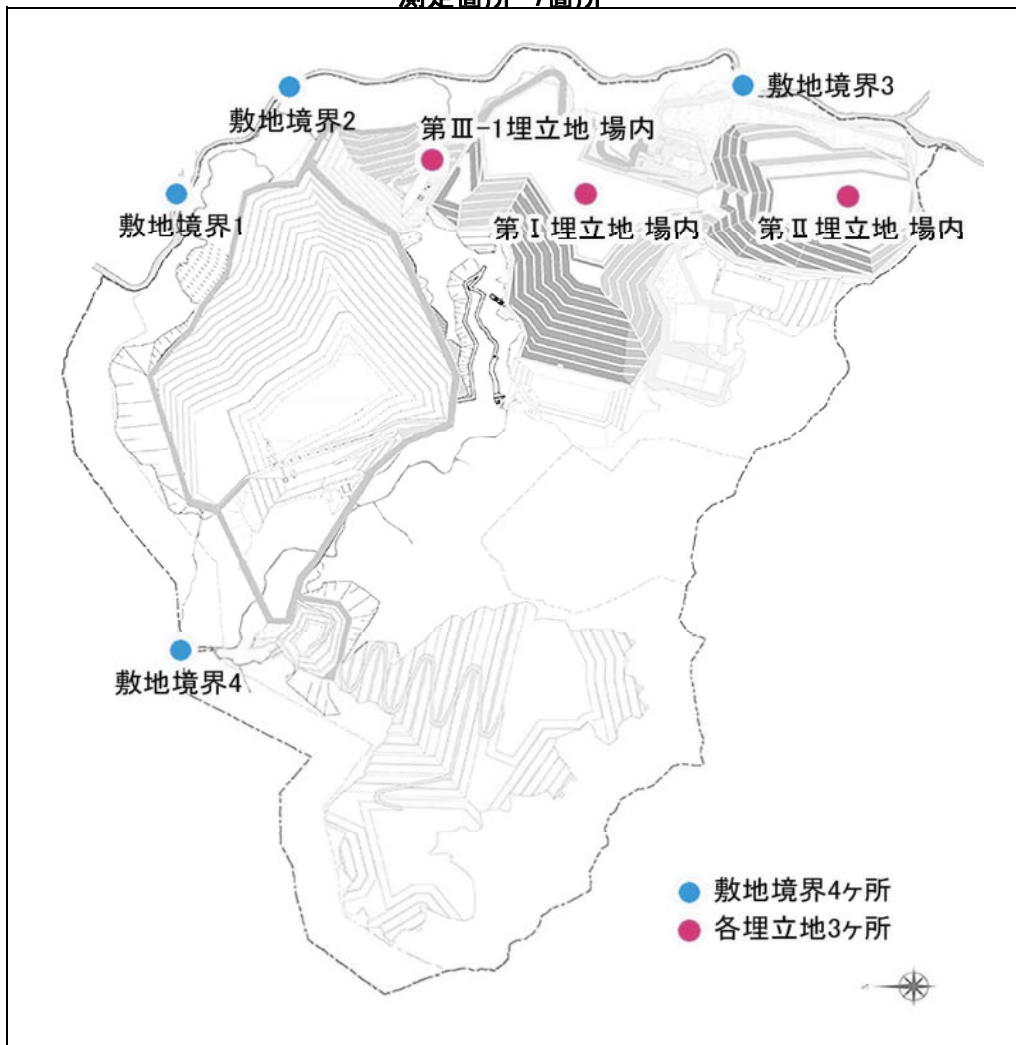
<参考> 日常生活での被ばく量との比較

※ 1ミリシーベルト (mSv) = 1,000マイクロシーベルト (μSv /時)

項目	単位	数値
胸のX線集団検診	1回	50 μSv
東京～ニューヨーク往復のフライト	往復	200 μSv
胃のX線集団検診	1回	600 μSv
一般公衆の線量限度	年間	1 mSv/年 (0.11 μSv /時)
当社計量施設(坂畑465-5) (6月2日現在)	1時間当たり	0.088 μSv /時 (ふれあいセンター)
千葉県による測定結果場所 (6月1日現在)		0.027 μSv /時
千葉県環境研究センター(千葉縣市原市)		

埋立エリア及び処分場周囲の空間線量率

測定箇所 7箇所



測定日：2021年6月17日

単位： $\mu\text{Sv/h}$

測定地点	測定結果
敷地境界1	0.069
敷地境界2	0.063
敷地境界3	0.055
敷地境界4	0.080
第I埋立地場内	0.058
第II埋立地場内	0.050
第III-1埋立地場内	0.061

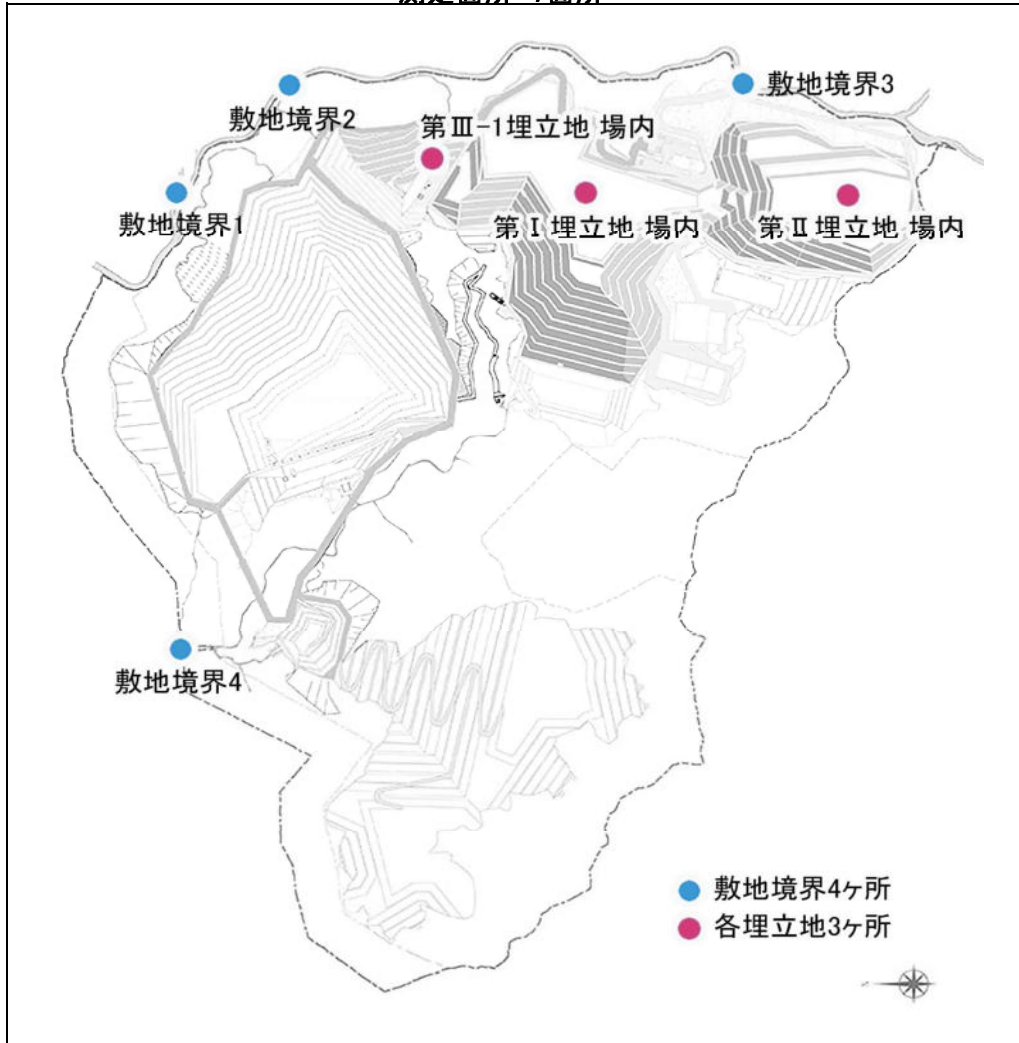
<参考> 日常生活での被ばく量との比較

※ 1ミリシーベルト (mSv) = 1,000マイクロシーベルト (μSv /時)

項目	単位	数値
胸のX線集団検診	1回	50 μSv
東京～ニューヨーク往復のフライト	往復	200 μSv
胃のX線集団検診	1回	600 μSv
一般公衆の線量限度	年間	1 mSv/年 (0.11 μSv /時)
当社計量施設(坂畑465-5) (6月2日現在)	1時間当たり	0.088 μSv /時 (ふれあいセンター)
千葉県による測定結果場所 (6月1日現在)		0.027 μSv /時
千葉県環境研究センター(千葉縣市原市)		

埋立エリア及び処分場周囲の空間線量率

測定箇所 7箇所



測定日：2021年6月23日

単位： $\mu\text{Sv/h}$

6月23日	測定結果
敷地境界1	0.067
敷地境界2	0.059
敷地境界3	0.061
敷地境界4	0.075
第Ⅰ埋立地場内	0.064
第Ⅱ埋立地場内	0.045
第Ⅲ-1埋立地場内	0.060

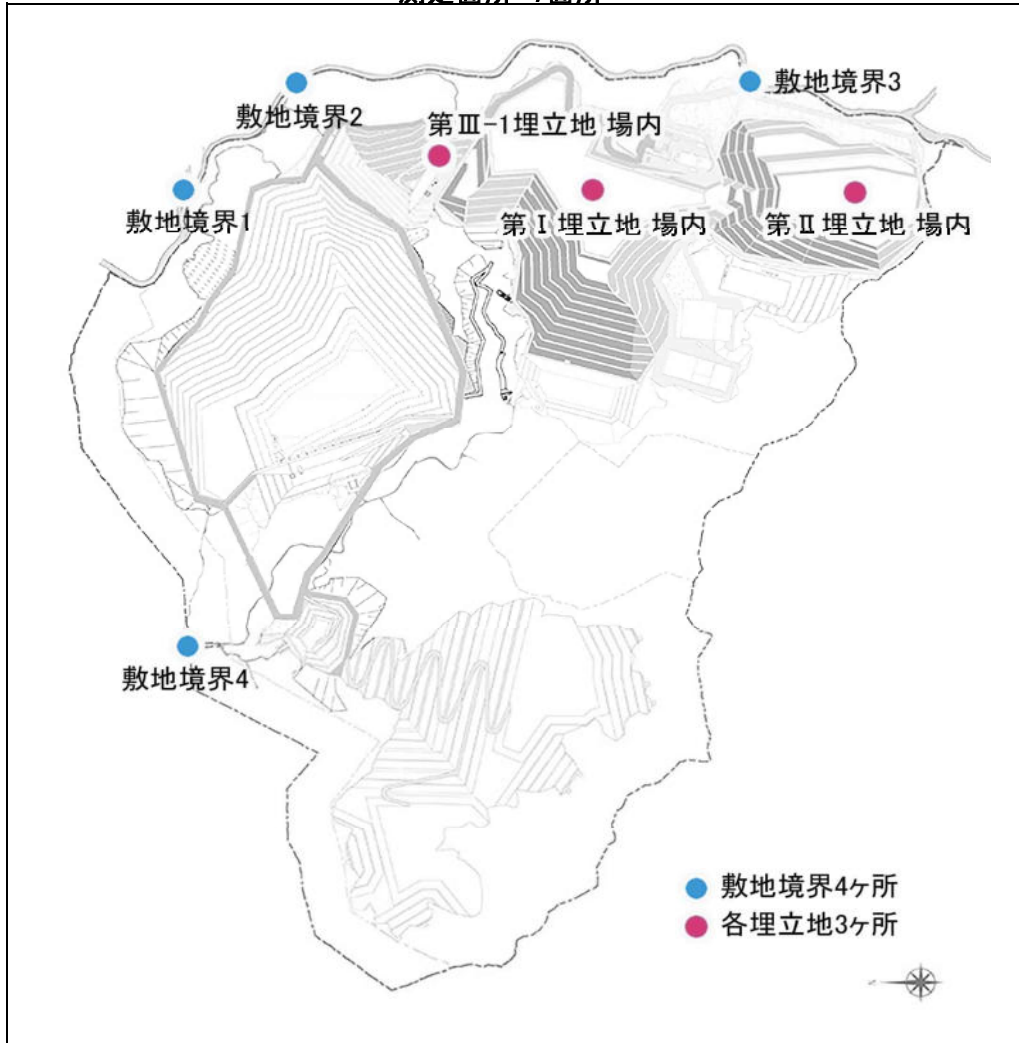
<参考> 日常生活での被ばく量との比較

※ 1ミリシーベルト (mSv) = 1,000マイクロシーベルト (μSv /時)

項目	単位	数値
胸のX線集団検診	1回	50 μSv
東京～ニューヨーク往復のフライト	往復	200 μSv
胃のX線集団検診	1回	600 μSv
一般公衆の線量限度	年間	1 mSv/年 (0.11 μSv /時)
当社計量施設(坂畑465-5) (6月2日現在)	1時間当たり	0.088 μSv /時 (ふれあいセンター)
千葉県による測定結果場所 (6月1日現在)		0.027 μSv /時
千葉県環境研究センター(千葉縣市原市)		

埋立エリア及び処分場周囲の空間線量率

測定箇所 7箇所



測定日：2021年6月29日

単位： $\mu\text{Sv/h}$

測定地点	測定結果
敷地境界1	0.063
敷地境界2	0.066
敷地境界3	0.062
敷地境界4	0.075
第I埋立地場内	0.056
第II埋立地場内	0.051
第III-1埋立地場内	0.067

<参考> 日常生活での被ばく量との比較

※ 1ミリシーベルト (mSv) = 1,000マイクロシーベルト (μSv /時)

項目	単位	数値
胸のX線集団検診	1回	50 μSv
東京～ニューヨーク往復のフライト	往復	200 μSv
胃のX線集団検診	1回	600 μSv
一般公衆の線量限度	年間	1 mSv/年 (0.11 μSv /時)
当社計量施設(坂畑465-5) (6月2日現在)	1時間当たり	0.088 μSv /時 (ふれあいセンター)
千葉県による測定結果場所 (6月1日現在)		0.027 μSv /時
千葉県環境研究センター(千葉縣市原市)		