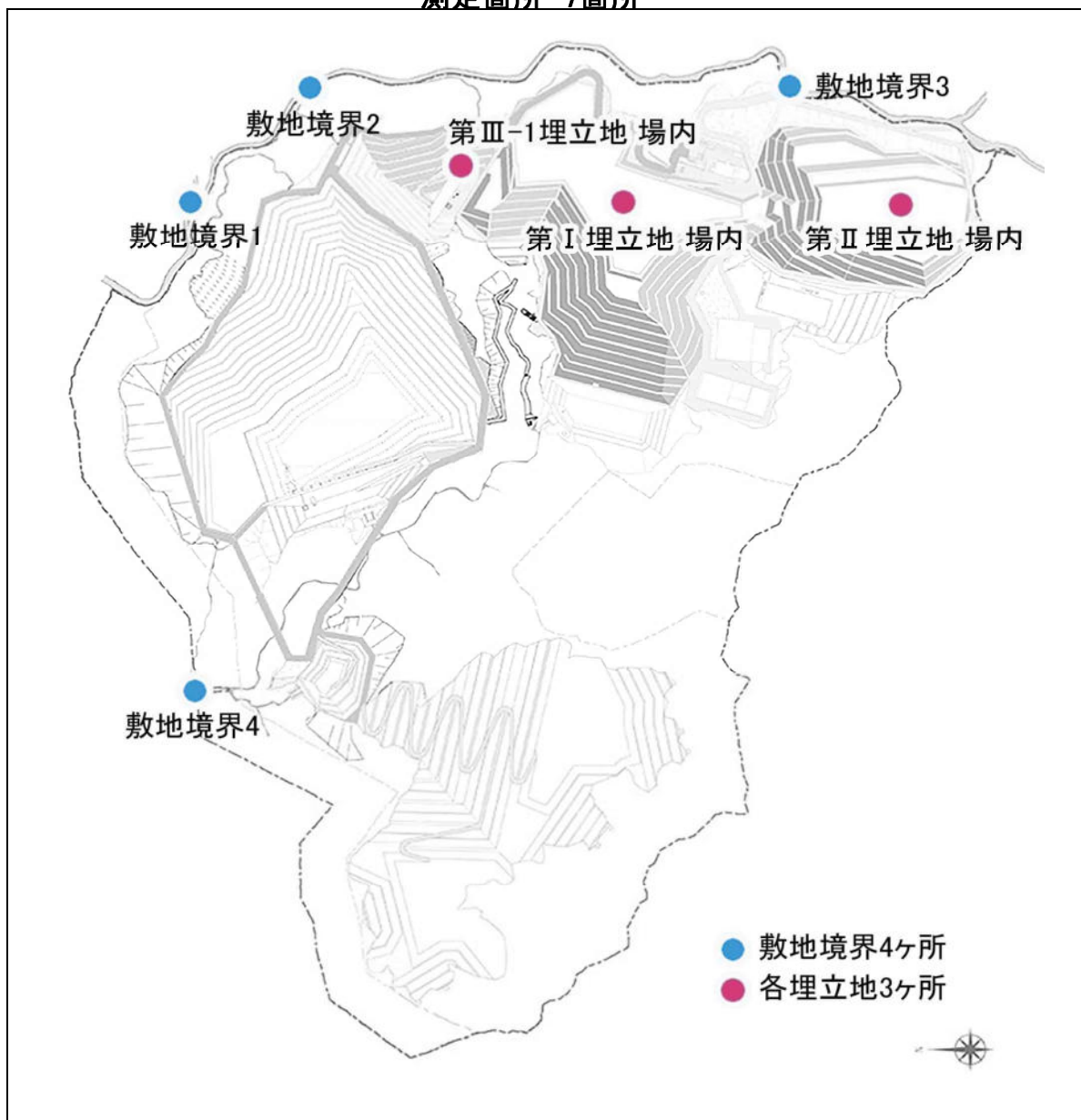


埋立エリア及び処分場周囲の空間線量率

測定箇所 7箇所



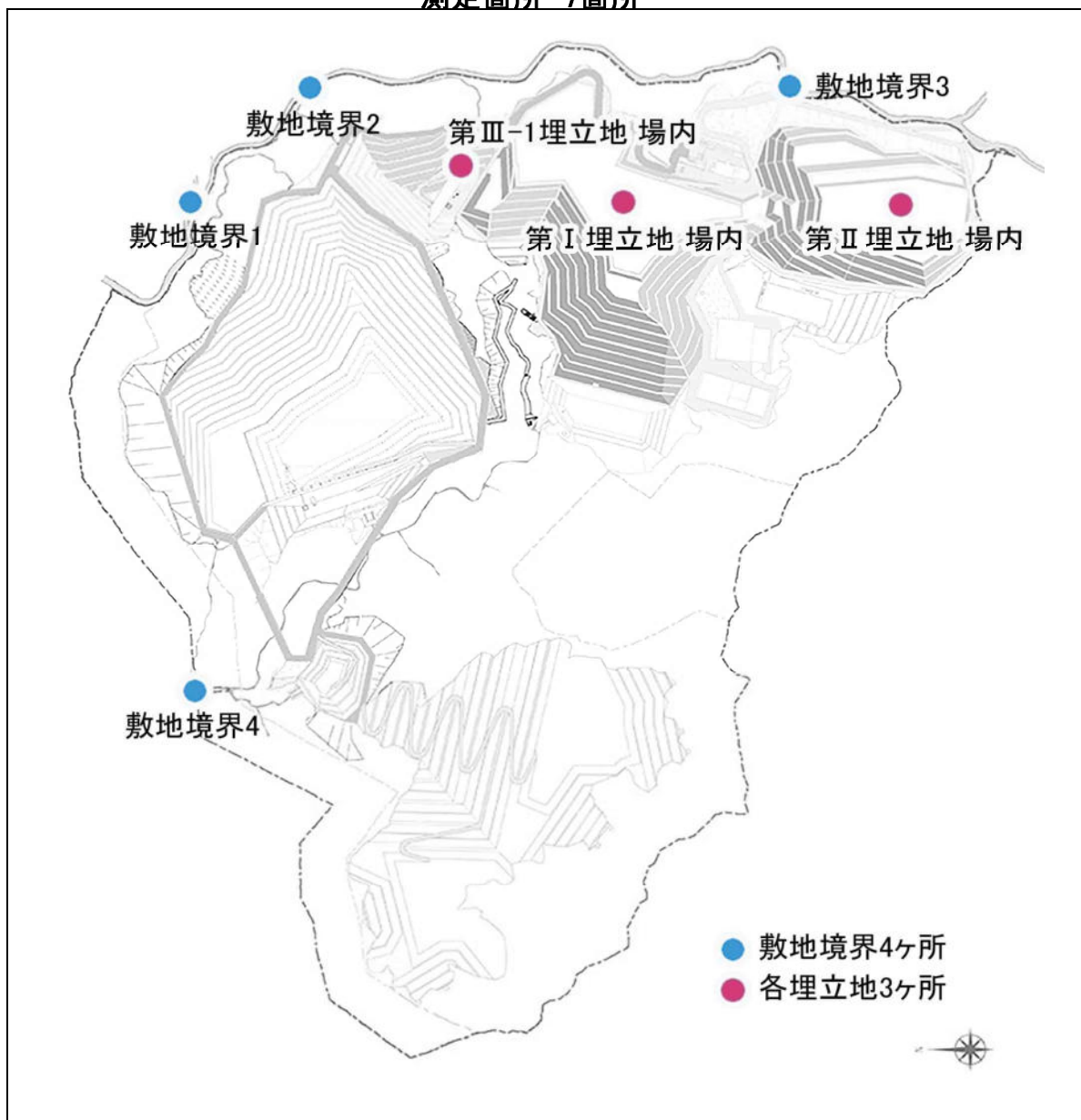
測定日：2022年 1月 5日

単位： $\mu\text{Sv/h}$

測定地点	測定結果
敷地境界1	0.066
敷地境界2	0.058
敷地境界3	0.058
敷地境界4	0.074
第I埋立地場内	0.058
第II埋立地場内	0.047
第III-1埋立地場内	0.044

埋立エリア及び処分場周囲の空間線量率

測定箇所 7箇所



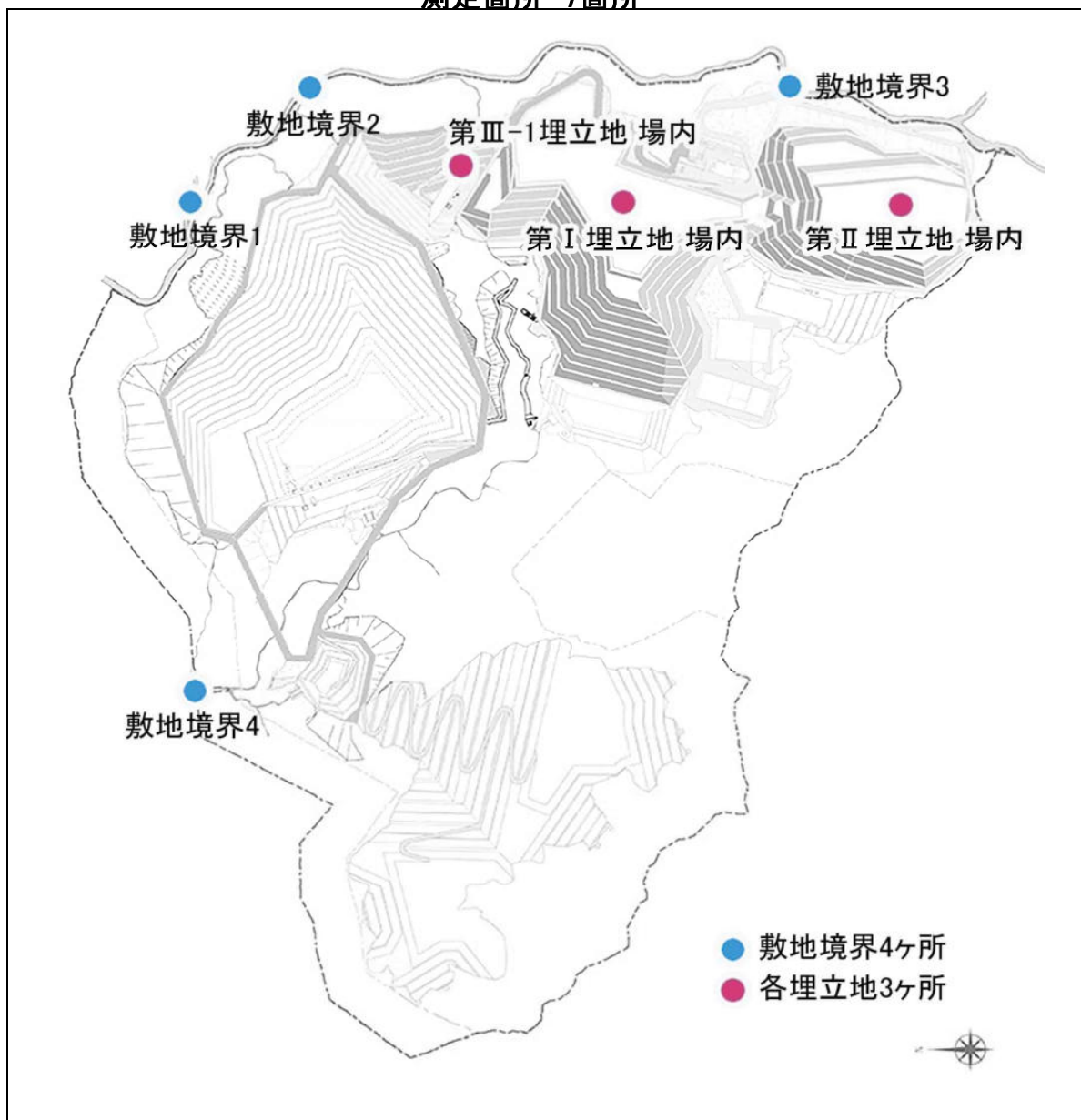
測定日：2022年 1月 13日

単位： $\mu\text{Sv/h}$

測定地点	測定結果
敷地境界1	0.070
敷地境界2	0.071
敷地境界3	0.061
敷地境界4	0.083
第I埋立地場内	0.055
第II埋立地場内	0.047
第III-1埋立地場内	0.042

埋立エリア及び処分場周囲の空間線量率

測定箇所 7箇所



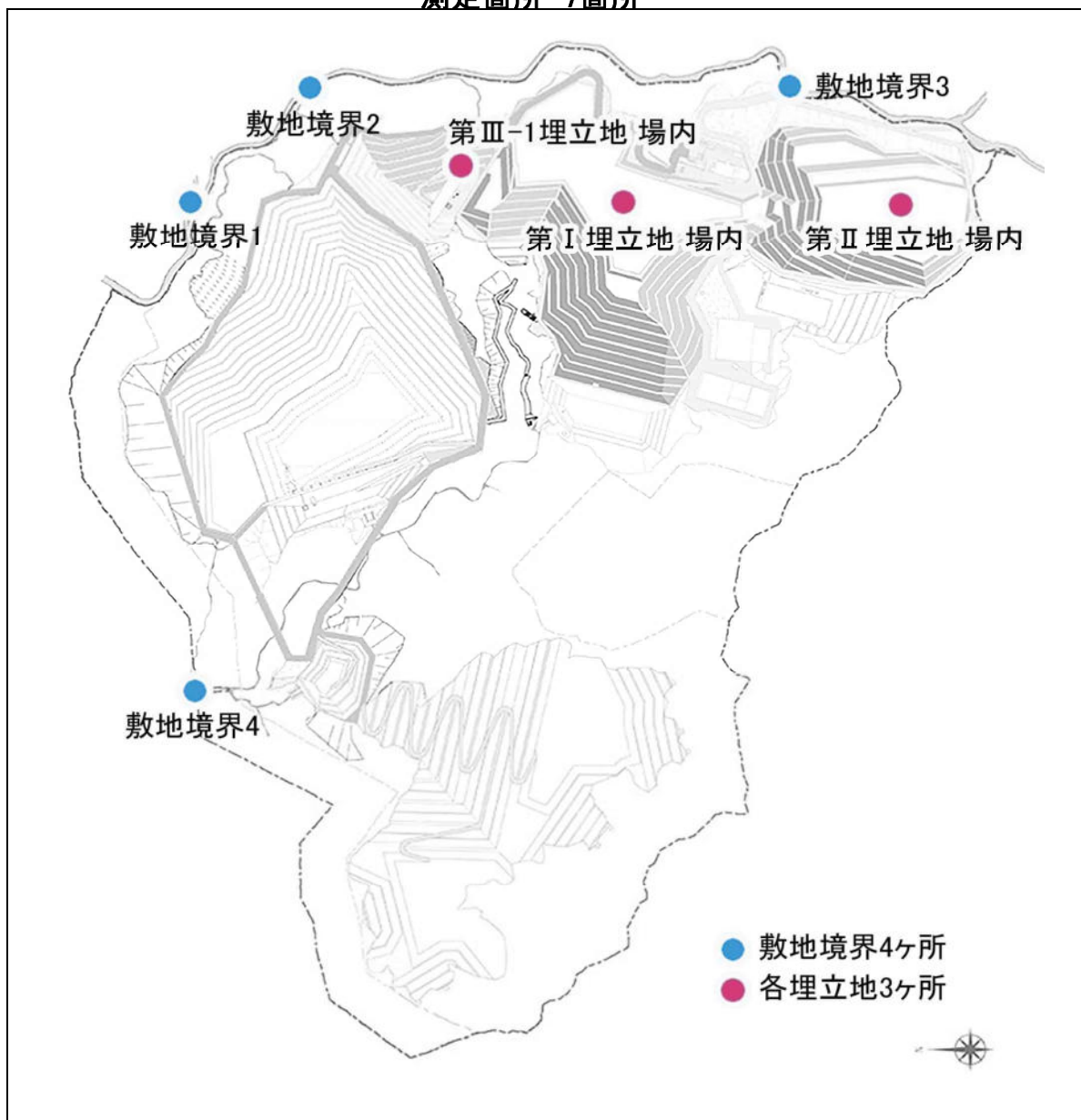
測定日：2022年 1月 17日

単位： $\mu\text{Sv/h}$

測定地点	測定結果
敷地境界1	0.071
敷地境界2	0.058
敷地境界3	0.066
敷地境界4	0.075
第I埋立地場内	0.061
第II埋立地場内	0.047
第III-1埋立地場内	0.046

埋立エリア及び処分場周囲の空間線量率

測定箇所 7箇所



測定日：2022年 1月 27日

単位： $\mu\text{Sv/h}$

測定地点	測定結果
敷地境界1	0.062
敷地境界2	0.070
敷地境界3	0.074
敷地境界4	0.076
第I埋立地場内	0.063
第II埋立地場内	0.053
第III-1埋立地場内	0.055