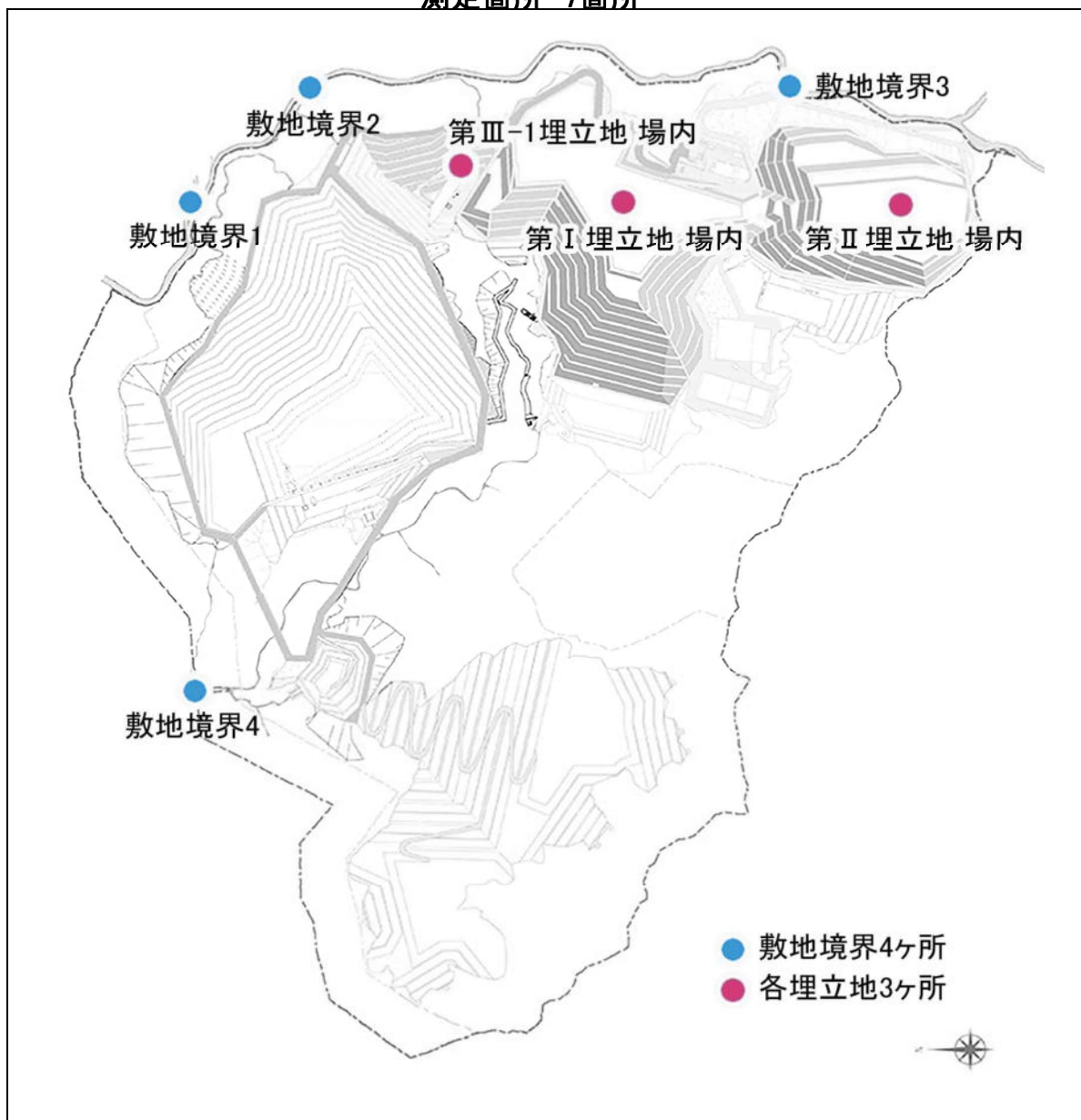


埋立エリア及び処分場周囲の空間線量率

測定箇所 7箇所



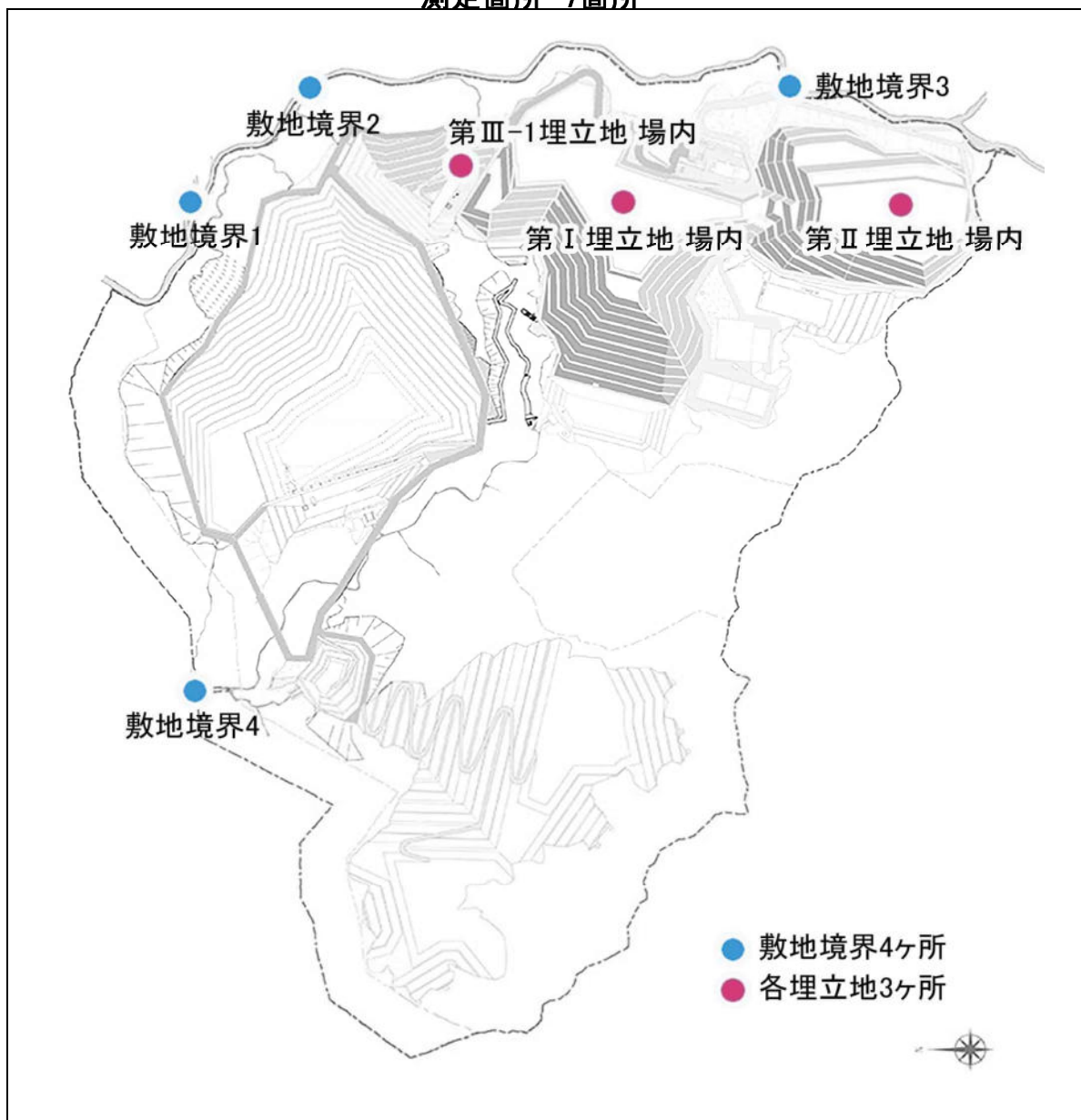
測定日：2022年 2月 2日

単位： $\mu\text{Sv/h}$

測定地点	測定結果
敷地境界1	0.072
敷地境界2	0.063
敷地境界3	0.061
敷地境界4	0.083
第I埋立地場内	0.063
第II埋立地場内	0.048
第III-1埋立地場内	0.048

埋立エリア及び処分場周囲の空間線量率

測定箇所 7箇所



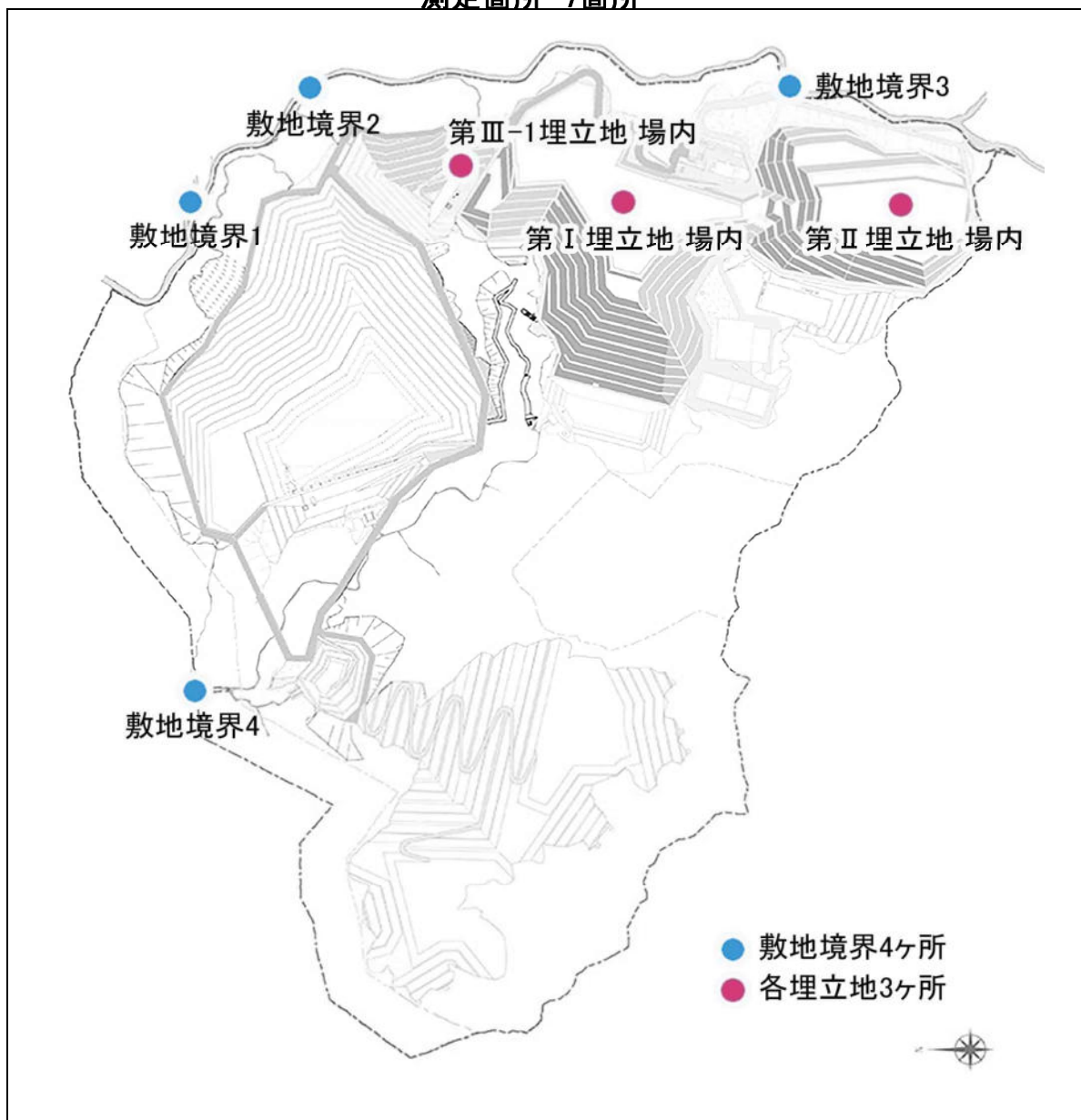
測定日：2022年 2月 7日

単位： μ Sv/h

測定地点	測定結果
敷地境界1	0.059
敷地境界2	0.068
敷地境界3	0.069
敷地境界4	0.079
第I埋立地場内	0.056
第II埋立地場内	0.042
第III-1埋立地場内	0.042

埋立エリア及び処分場周囲の空間線量率

測定箇所 7箇所



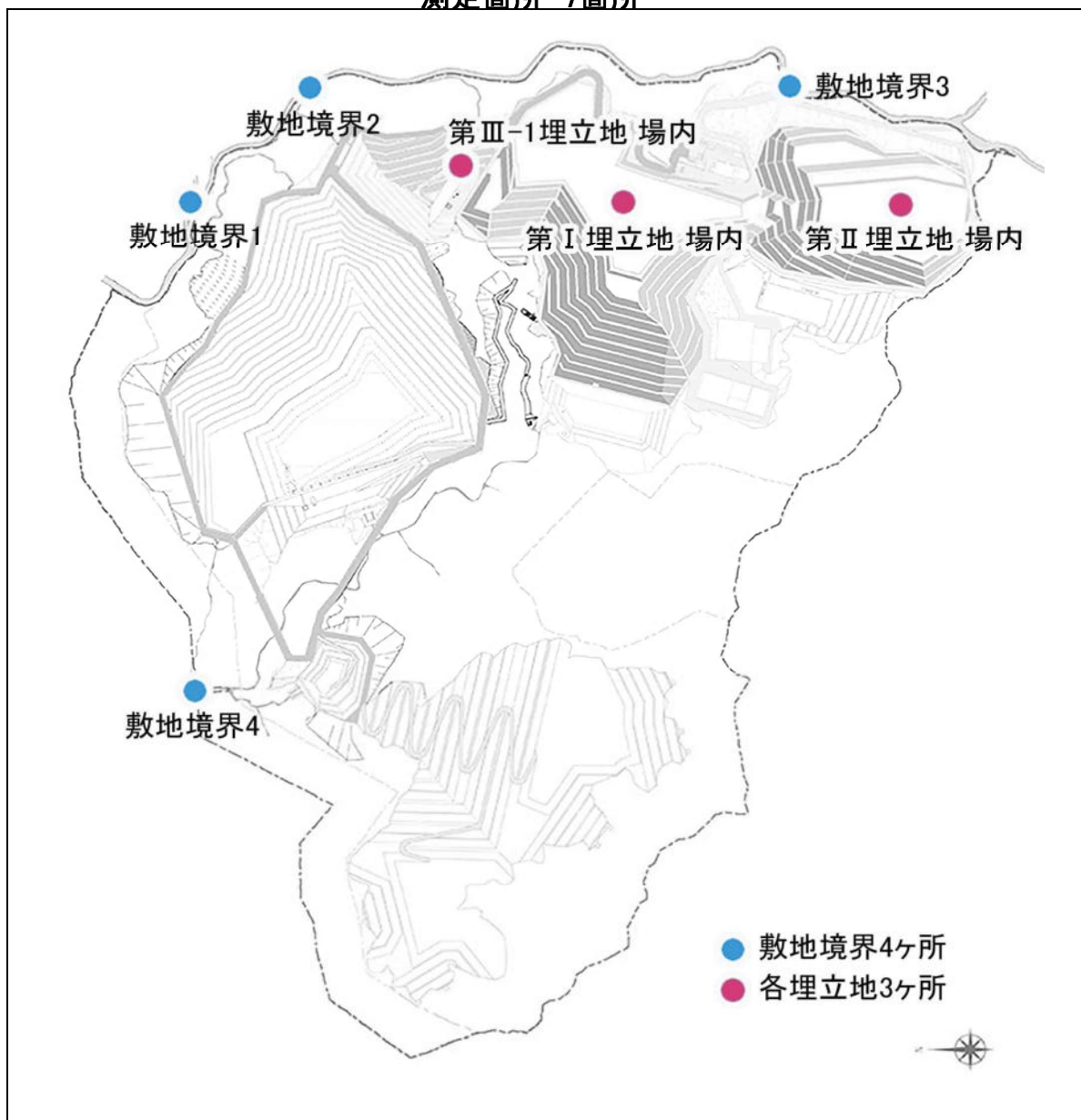
測定日：2022年 2月 16日

単位： $\mu\text{Sv/h}$

測定地点	測定結果
敷地境界1	0.071
敷地境界2	0.074
敷地境界3	0.065
敷地境界4	0.085
第I埋立地場内	0.062
第II埋立地場内	0.030
第III-1埋立地場内	0.036

埋立エリア及び処分場周囲の空間線量率

測定箇所 7箇所



測定日：2022年 2月 22日

単位： $\mu\text{Sv/h}$

測定地点	測定結果
敷地境界1	0.065
敷地境界2	0.067
敷地境界3	0.061
敷地境界4	0.076
第I埋立地場内	0.071
第II埋立地場内	0.061
第III-1埋立地場内	0.082