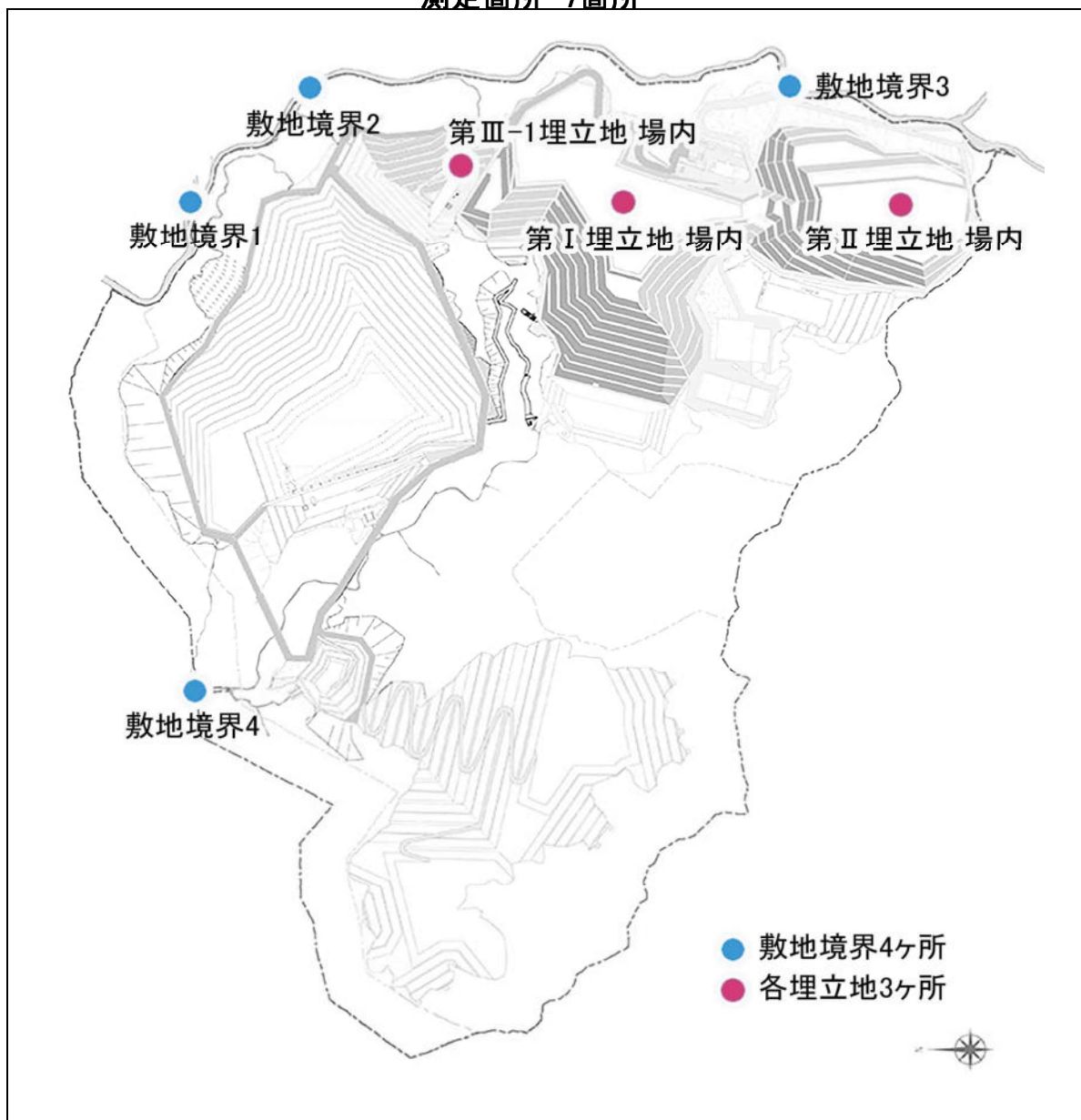


# 埋立エリア及び処分場周囲の空間線量率

測定箇所 7箇所



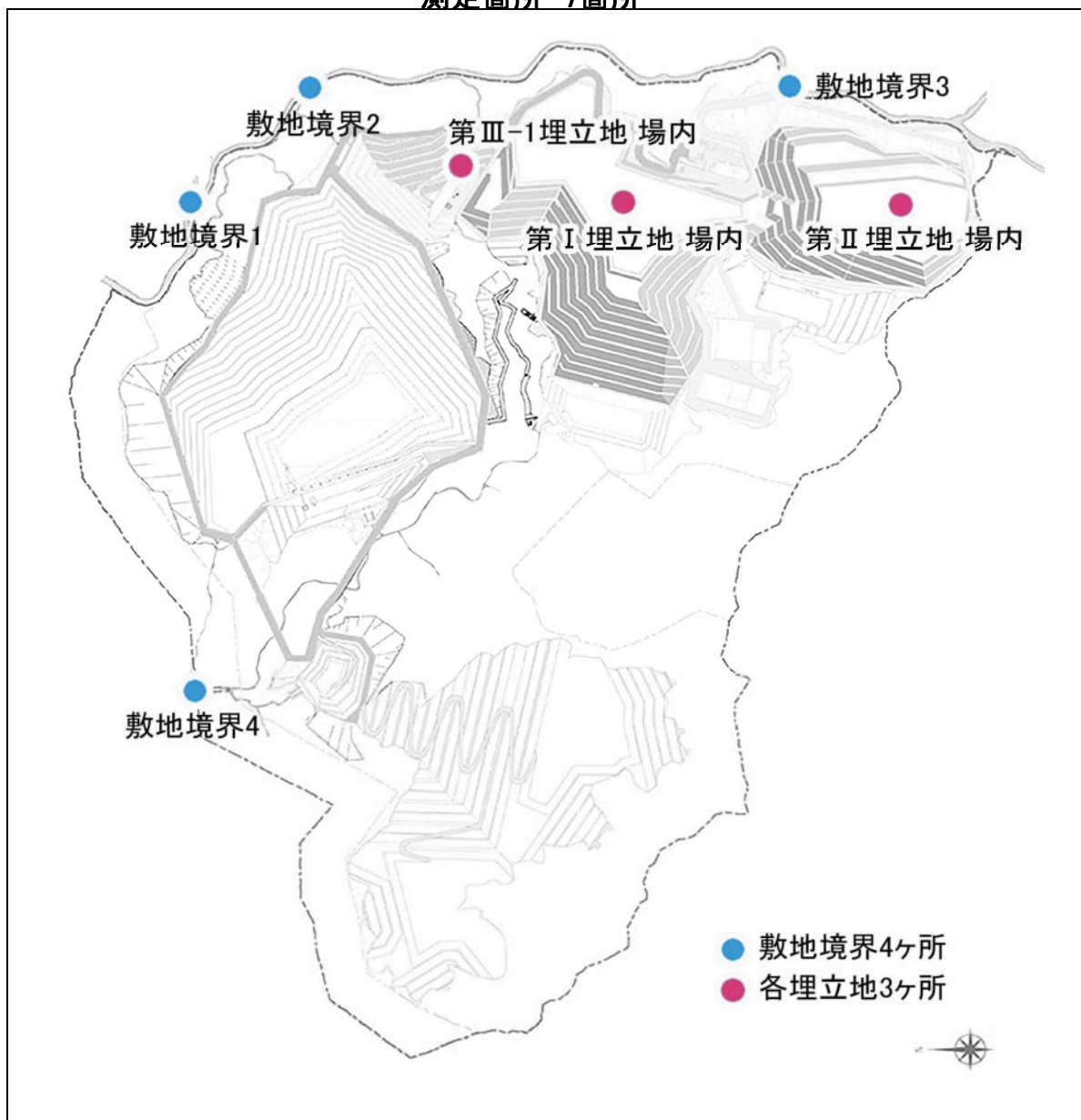
測定日：2022年 8月 1日

単位： $\mu\text{Sv/h}$

測定地点	測定結果
敷地境界1	0.060
敷地境界2	0.067
敷地境界3	0.060
敷地境界4	0.075
第I埋立地場内	0.062
第II埋立地場内	0.038
第III-1埋立地場内	0.040

# 埋立エリア及び処分場周囲の空間線量率

測定箇所 7箇所



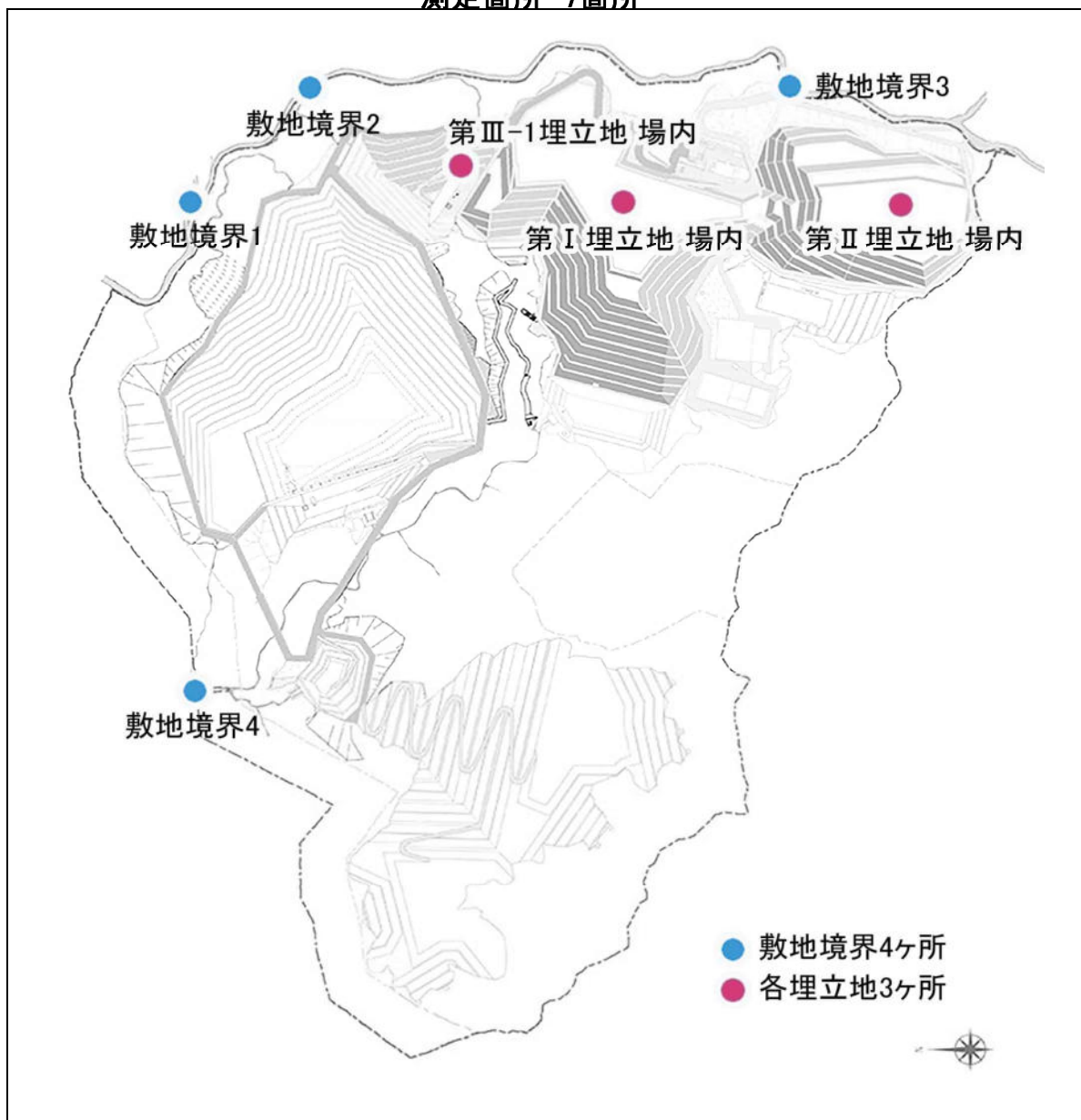
測定日：2022年 8月 8日

単位： $\mu\text{Sv/h}$

測定地点	測定結果
敷地境界1	0.066
敷地境界2	0.068
敷地境界3	0.062
敷地境界4	0.075
第I埋立地場内	0.062
第II埋立地場内	0.033
第III-1埋立地場内	0.039

# 埋立エリア及び処分場周囲の空間線量率

測定箇所 7箇所



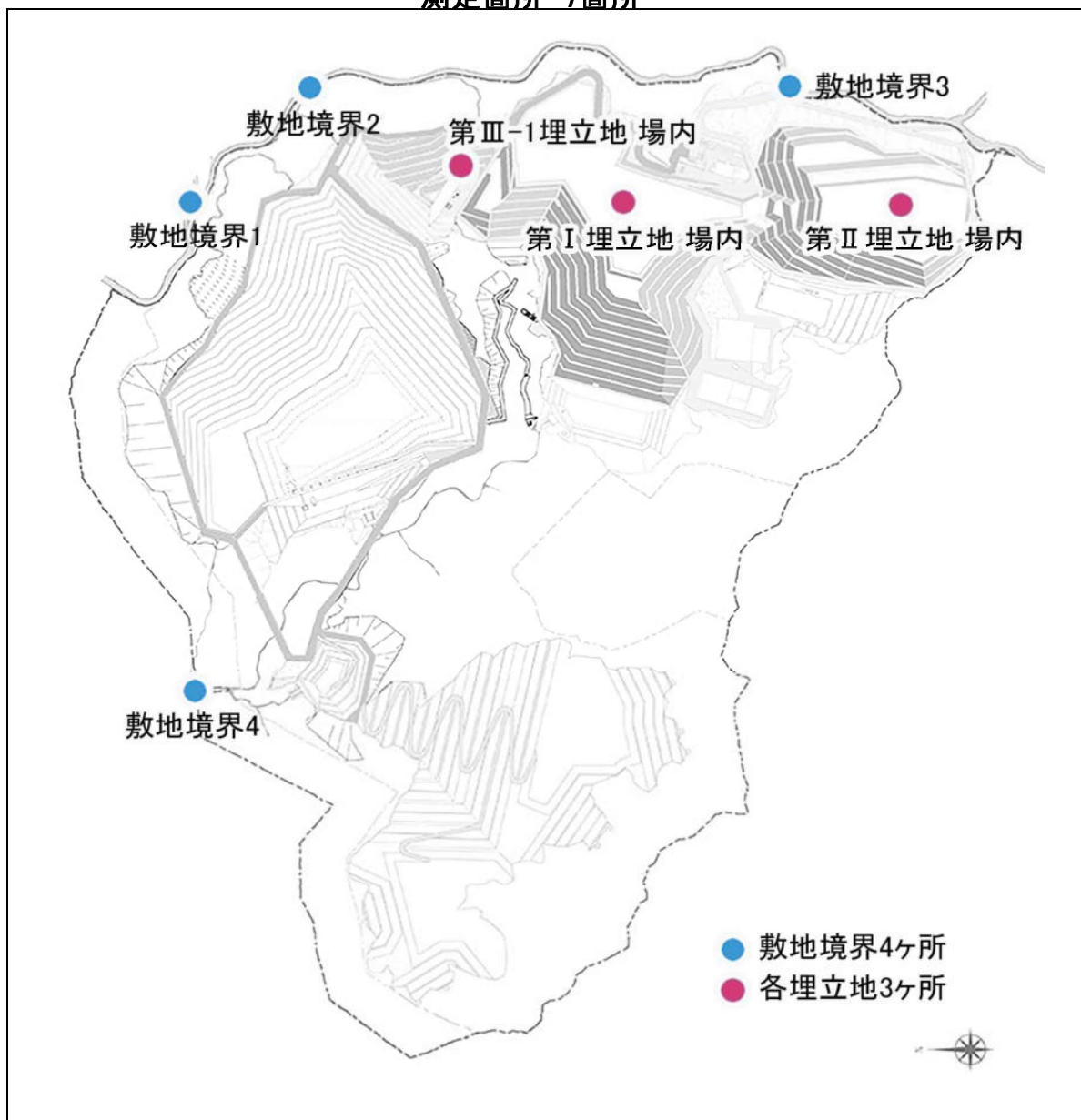
測定日：2022年 8月 15日

単位： $\mu\text{Sv/h}$

測定地点	測定結果
敷地境界1	0.076
敷地境界2	0.068
敷地境界3	0.065
敷地境界4	0.073
第I埋立地場内	0.056
第II埋立地場内	0.040
第III-1埋立地場内	0.045

# 埋立エリア及び処分場周囲の空間線量率

測定箇所 7箇所



測定日：2022年 8月 23日

単位： $\mu$ Sv/h

測定地点	測定結果
敷地境界1	0.067
敷地境界2	0.068
敷地境界3	0.068
敷地境界4	0.077
第I埋立地場内	0.067
第II埋立地場内	0.037
第III-1埋立地場内	0.044