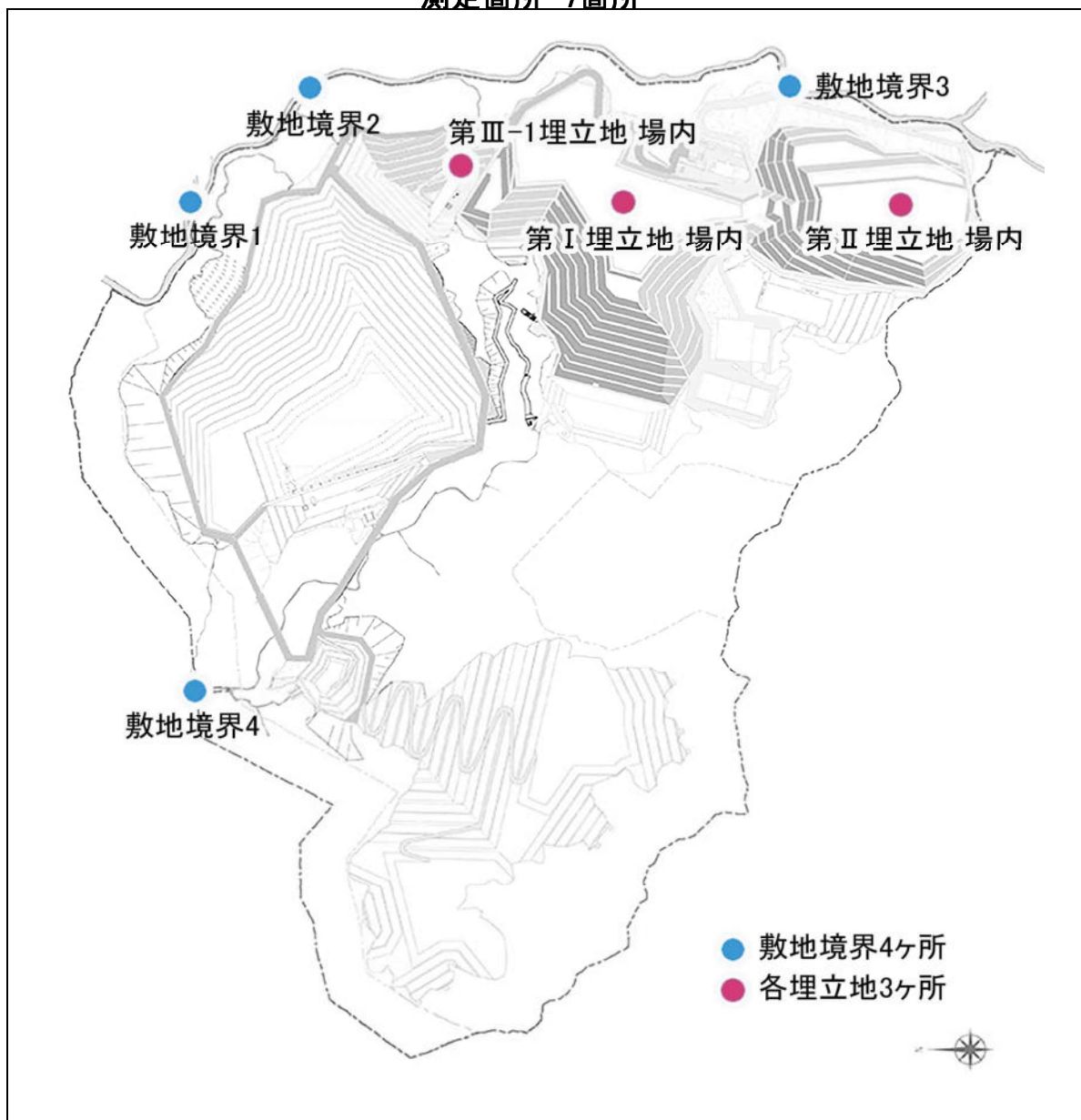


埋立エリア及び処分場周囲の空間線量率

測定箇所 7箇所



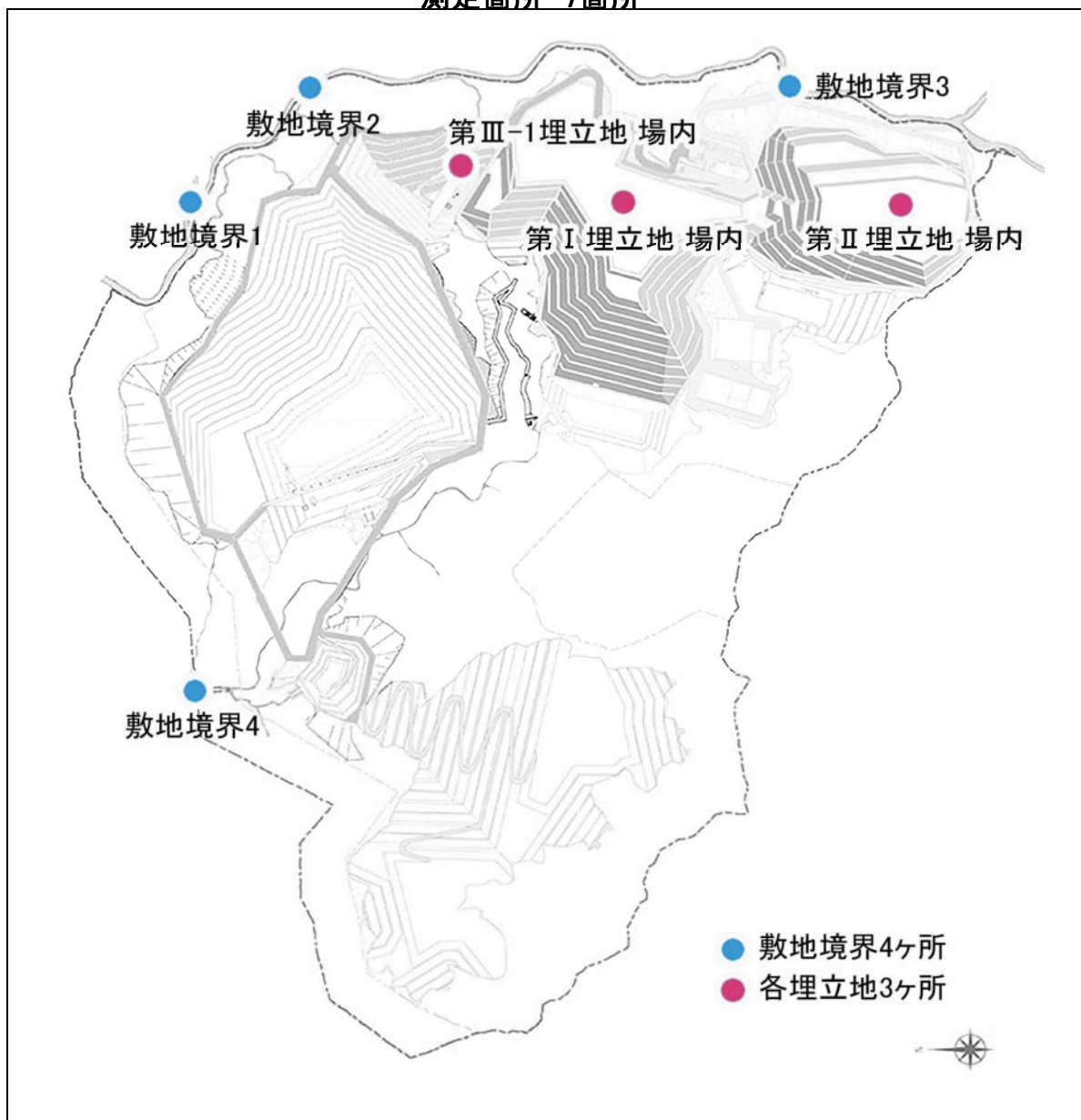
測定日：2022年 9月 1日

単位： $\mu\text{Sv/h}$

測定地点	測定結果
敷地境界1	0.067
敷地境界2	0.064
敷地境界3	0.062
敷地境界4	0.081
第I埋立地場内	0.060
第II埋立地場内	0.039
第III-1埋立地場内	0.046

埋立エリア及び処分場周囲の空間線量率

測定箇所 7箇所



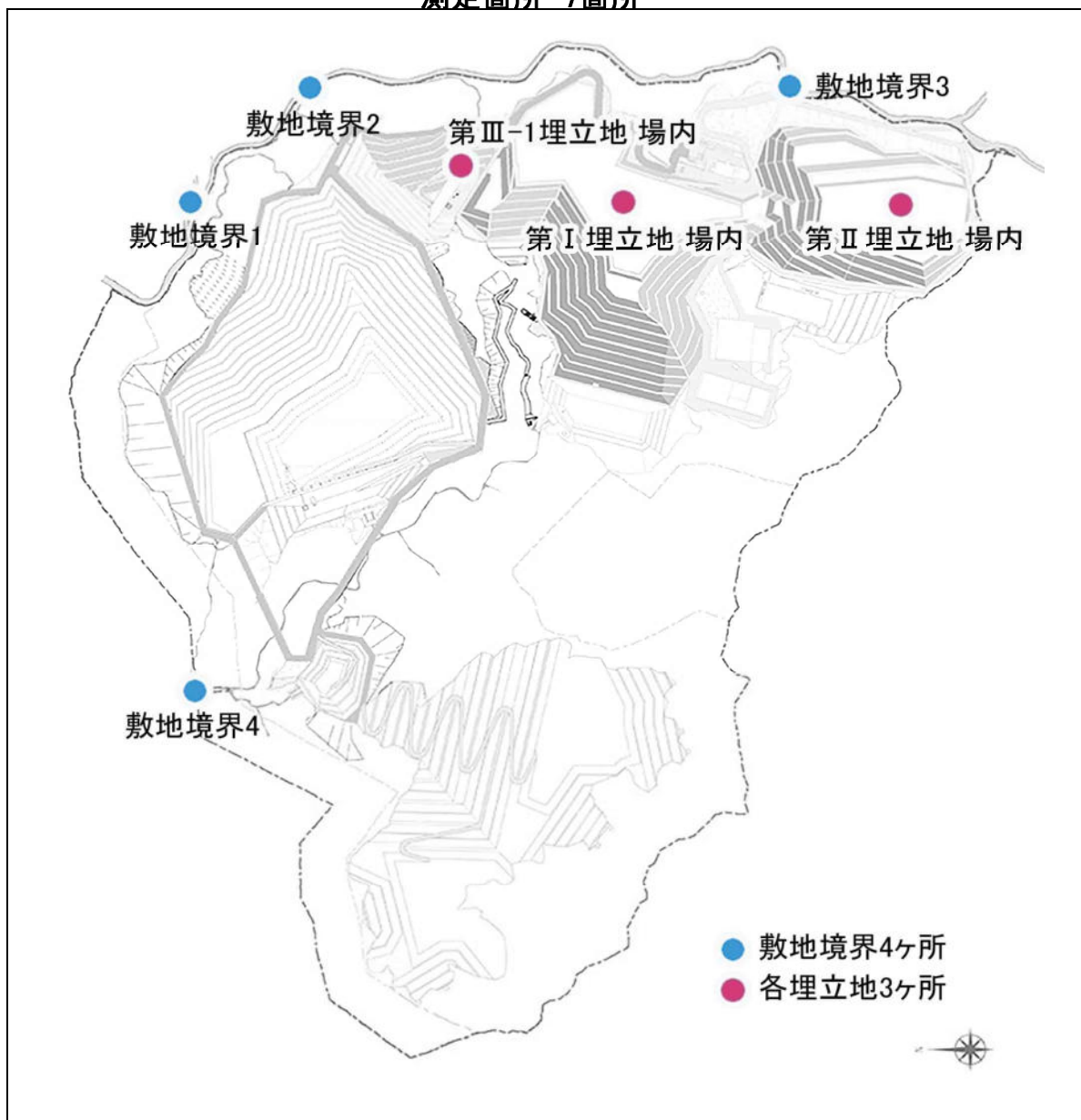
測定日：2022年 9月 6日

単位： $\mu\text{Sv/h}$

測定地点	測定結果
敷地境界1	0.062
敷地境界2	0.065
敷地境界3	0.062
敷地境界4	0.079
第I埋立地場内	0.063
第II埋立地場内	0.037
第III-1埋立地場内	0.044

埋立エリア及び処分場周囲の空間線量率

測定箇所 7箇所



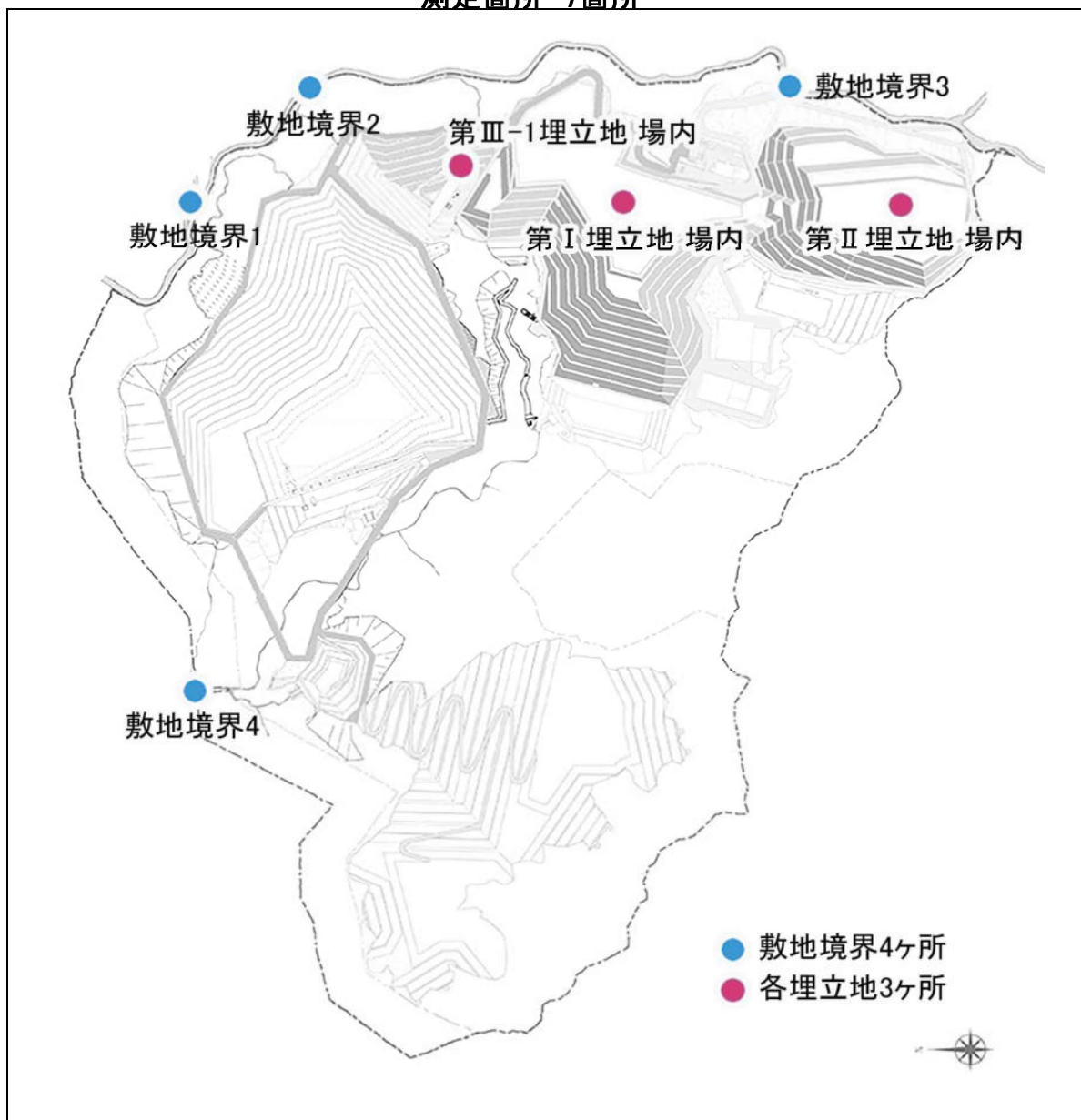
測定日：2022年 9月 14日

単位： $\mu\text{Sv/h}$

測定地点	測定結果
敷地境界1	0.068
敷地境界2	0.073
敷地境界3	0.063
敷地境界4	0.078
第I埋立地場内	0.065
第II埋立地場内	0.039
第III-1埋立地場内	0.042

埋立エリア及び処分場周囲の空間線量率

測定箇所 7箇所



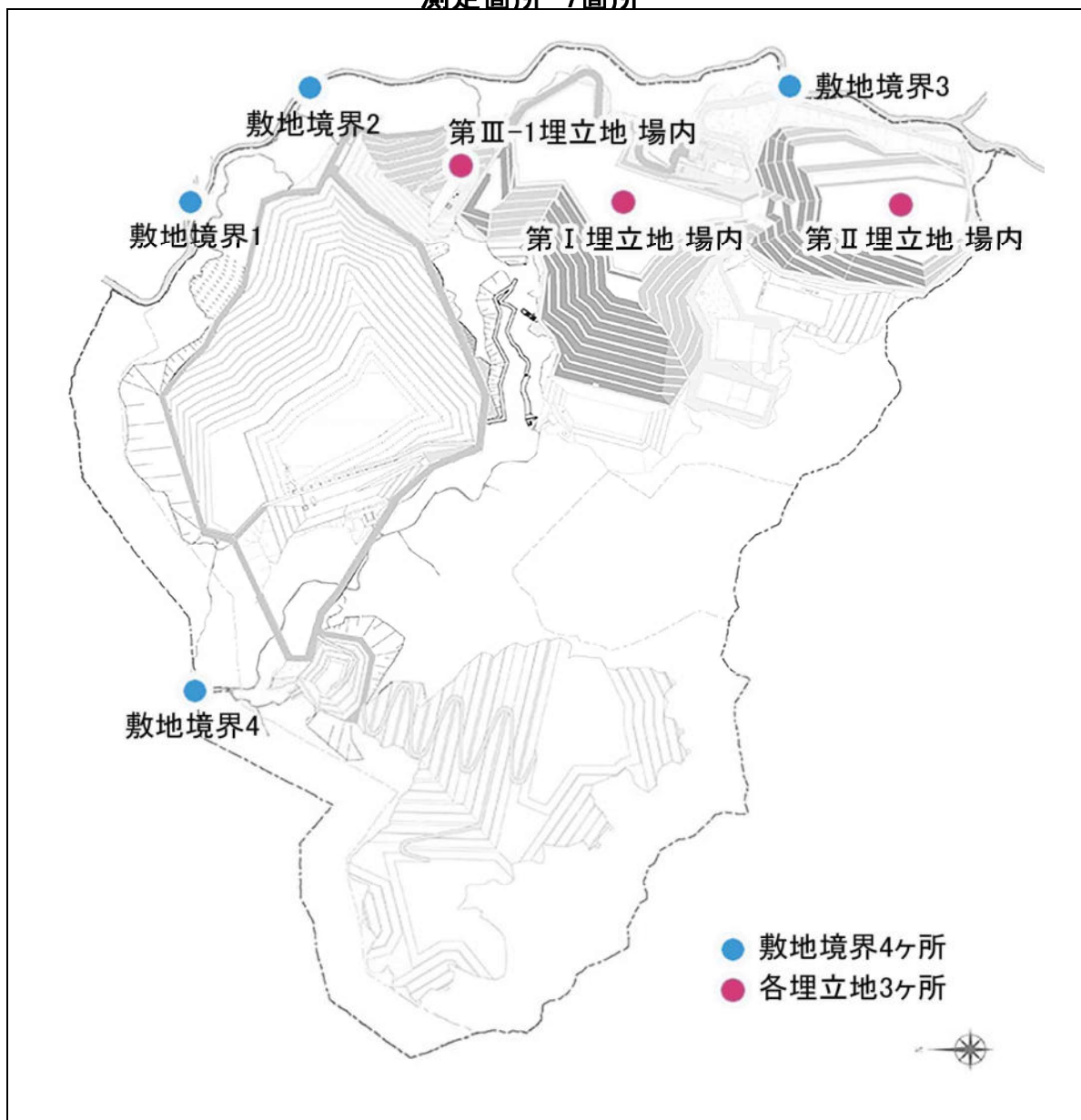
測定日：2022年 9月 21日

単位： $\mu\text{Sv/h}$

測定地点	測定結果
敷地境界1	0.073
敷地境界2	0.056
敷地境界3	0.064
敷地境界4	0.080
第I埋立地場内	0.063
第II埋立地場内	0.038
第III-1埋立地場内	0.048

埋立エリア及び処分場周囲の空間線量率

測定箇所 7箇所



測定日：2022年 9月 28日

単位： μ Sv/h

測定地点	測定結果
敷地境界1	0.067
敷地境界2	0.070
敷地境界3	0.065
敷地境界4	0.076
第I埋立地場内	0.064
第II埋立地場内	0.040
第III-1埋立地場内	0.052