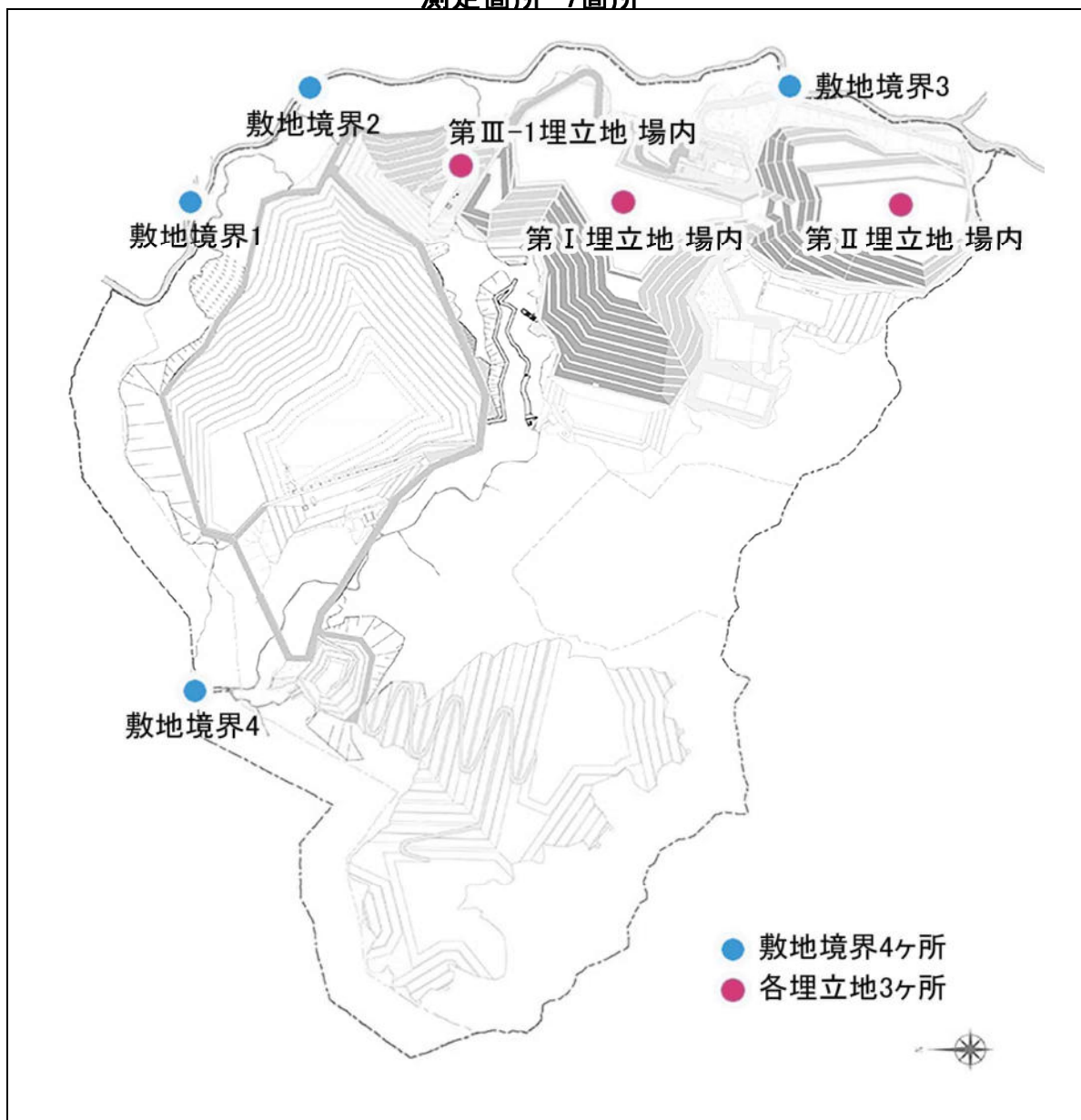


# 埋立エリア及び処分場周囲の空間線量率

測定箇所 7箇所



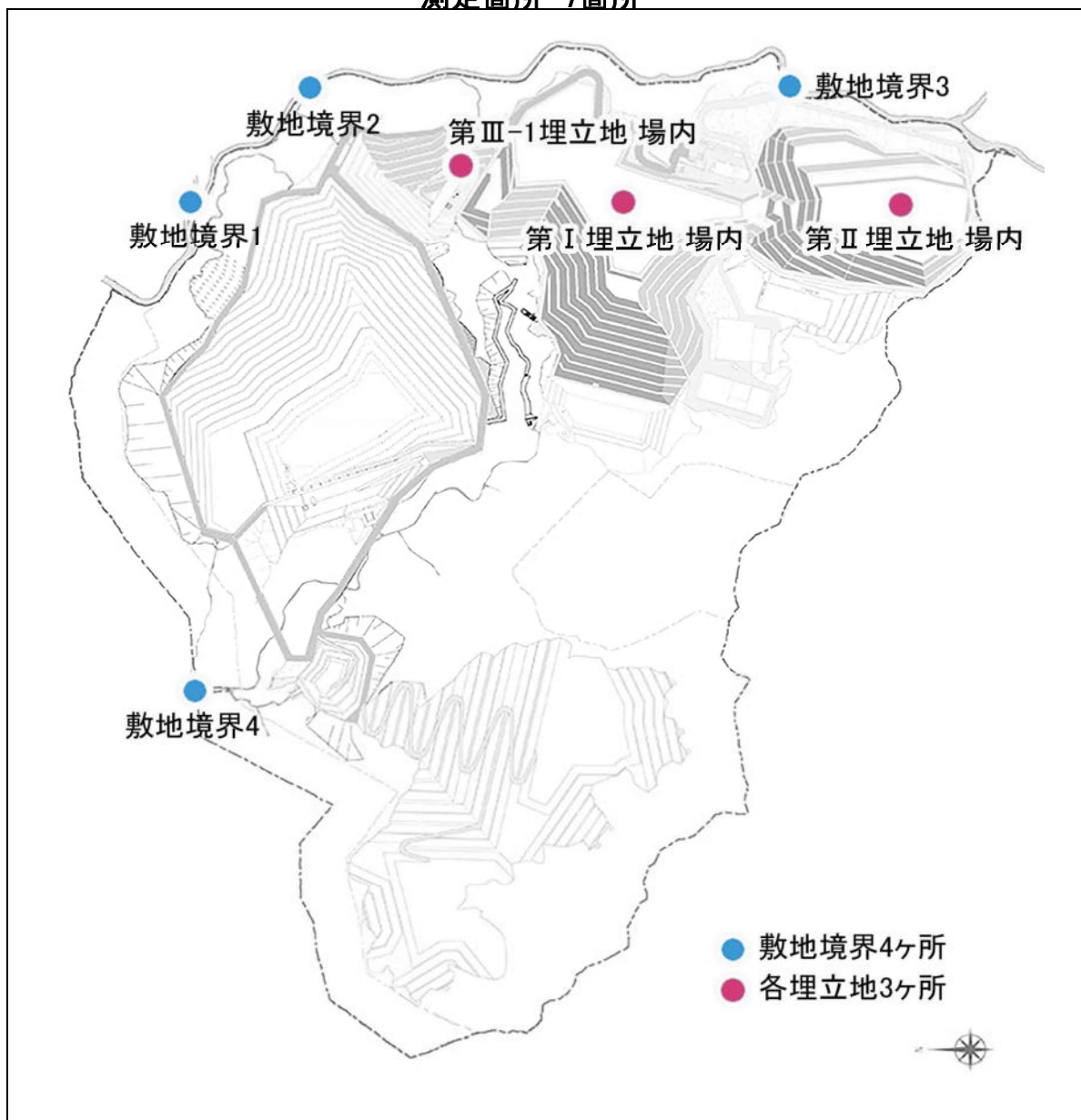
測定日：2022年 10月 3日

単位： $\mu$ Sv/h

測定地点	測定結果
敷地境界1	0.067
敷地境界2	0.068
敷地境界3	0.064
敷地境界4	0.075
第I埋立地場内	0.053
第II埋立地場内	0.036
第III-1埋立地場内	0.045

# 埋立エリア及び処分場周囲の空間線量率

測定箇所 7箇所



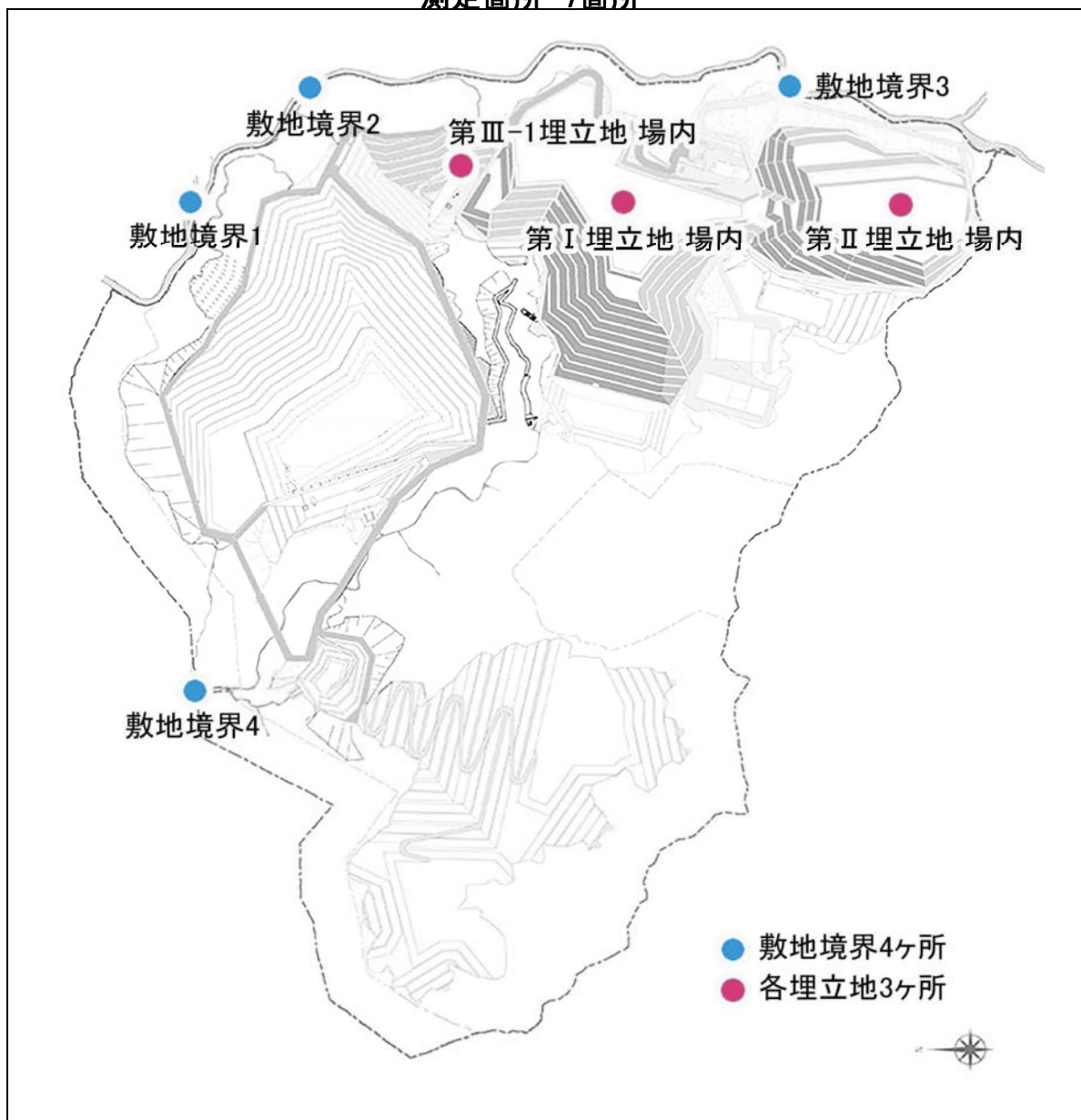
測定日：2022年 10月 11日

単位： $\mu$ Sv/h

測定地点	測定結果
敷地境界1	0.066
敷地境界2	0.063
敷地境界3	0.063
敷地境界4	0.085
第I埋立地場内	0.063
第II埋立地場内	0.034
第III-1埋立地場内	0.045

# 埋立エリア及び処分場周囲の空間線量率

測定箇所 7箇所



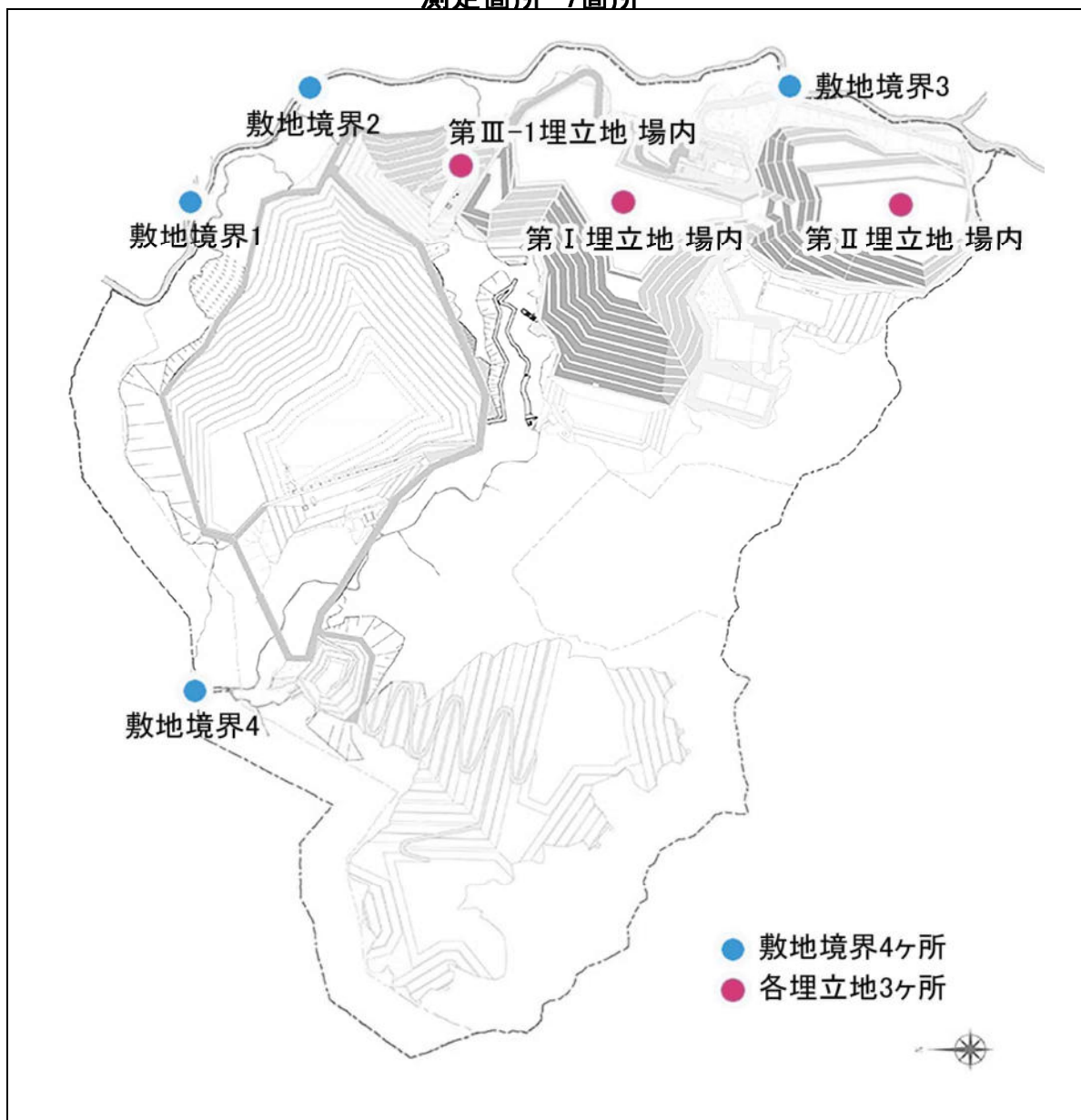
測定日：2022年 10月 19日

単位： $\mu$ Sv/h

測定地点	測定結果
敷地境界1	0.072
敷地境界2	0.067
敷地境界3	0.069
敷地境界4	0.081
第Ⅰ埋立地場内	0.063
第Ⅱ埋立地場内	0.038
第Ⅲ-1埋立地場内	0.044

# 埋立エリア及び処分場周囲の空間線量率

測定箇所 7箇所



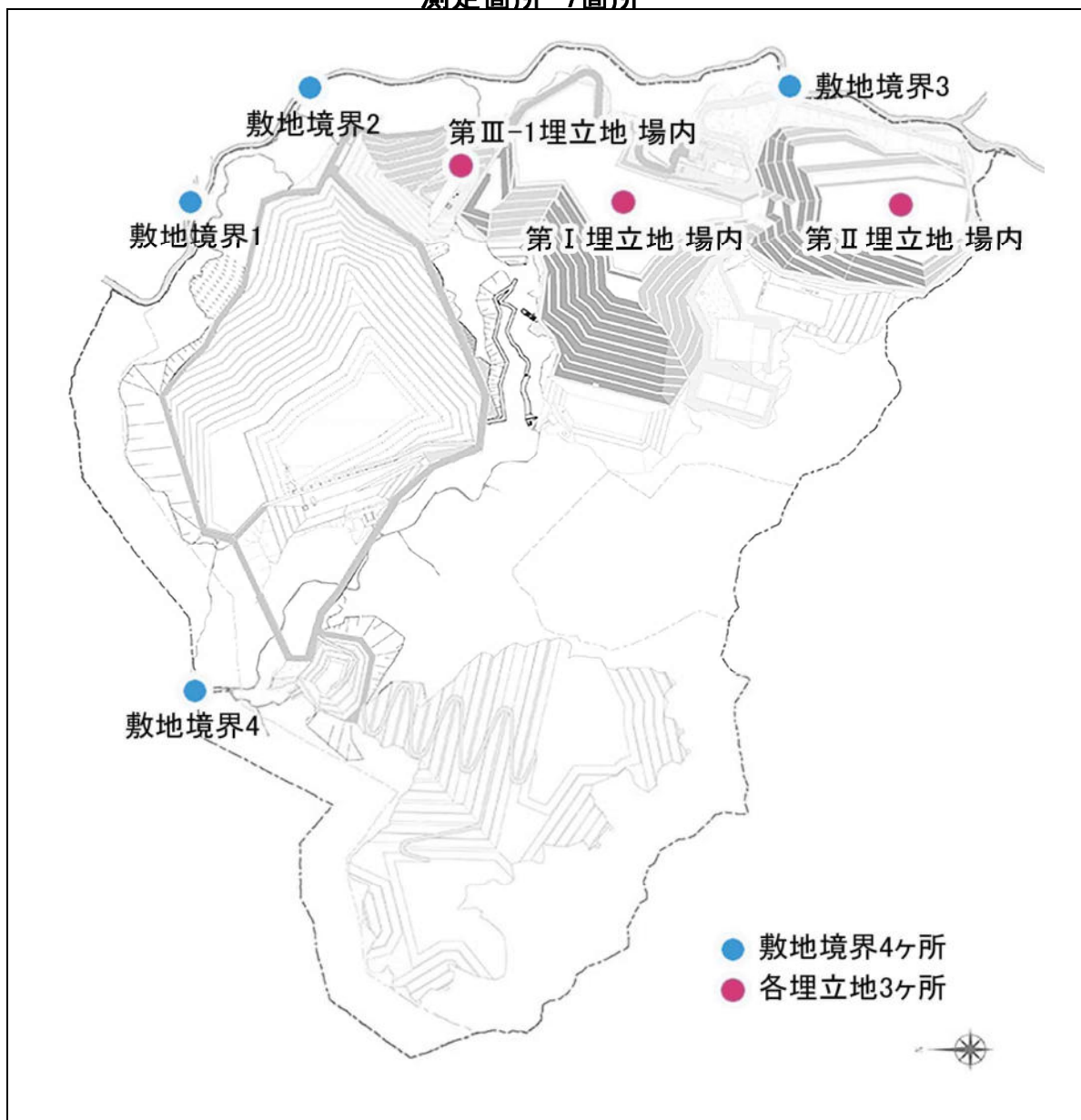
測定日：2022年 10月 26日

単位： $\mu$ Sv/h

測定地点	測定結果
敷地境界1	0.073
敷地境界2	0.067
敷地境界3	0.056
敷地境界4	0.084
第I埋立地場内	0.058
第II埋立地場内	0.033
第III-1埋立地場内	0.054

# 埋立エリア及び処分場周囲の空間線量率

測定箇所 7箇所



測定日：2022年 10月 31日

単位： $\mu$ Sv/h

測定地点	測定結果
敷地境界1	0.064
敷地境界2	0.068
敷地境界3	0.067
敷地境界4	0.084
第I埋立地場内	0.055
第II埋立地場内	0.038
第III-1埋立地場内	0.042