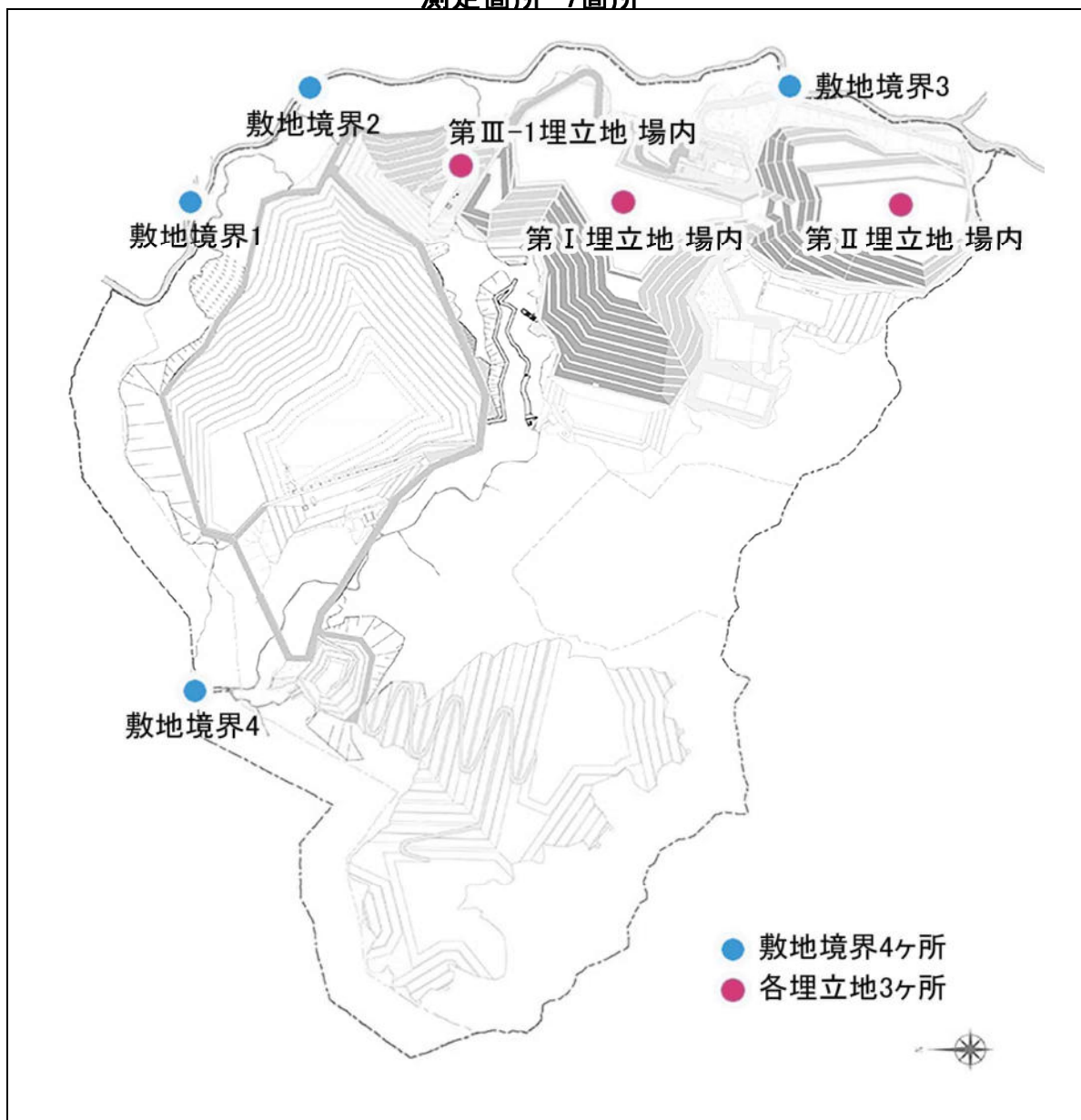


埋立エリア及び処分場周囲の空間線量率

測定箇所 7箇所



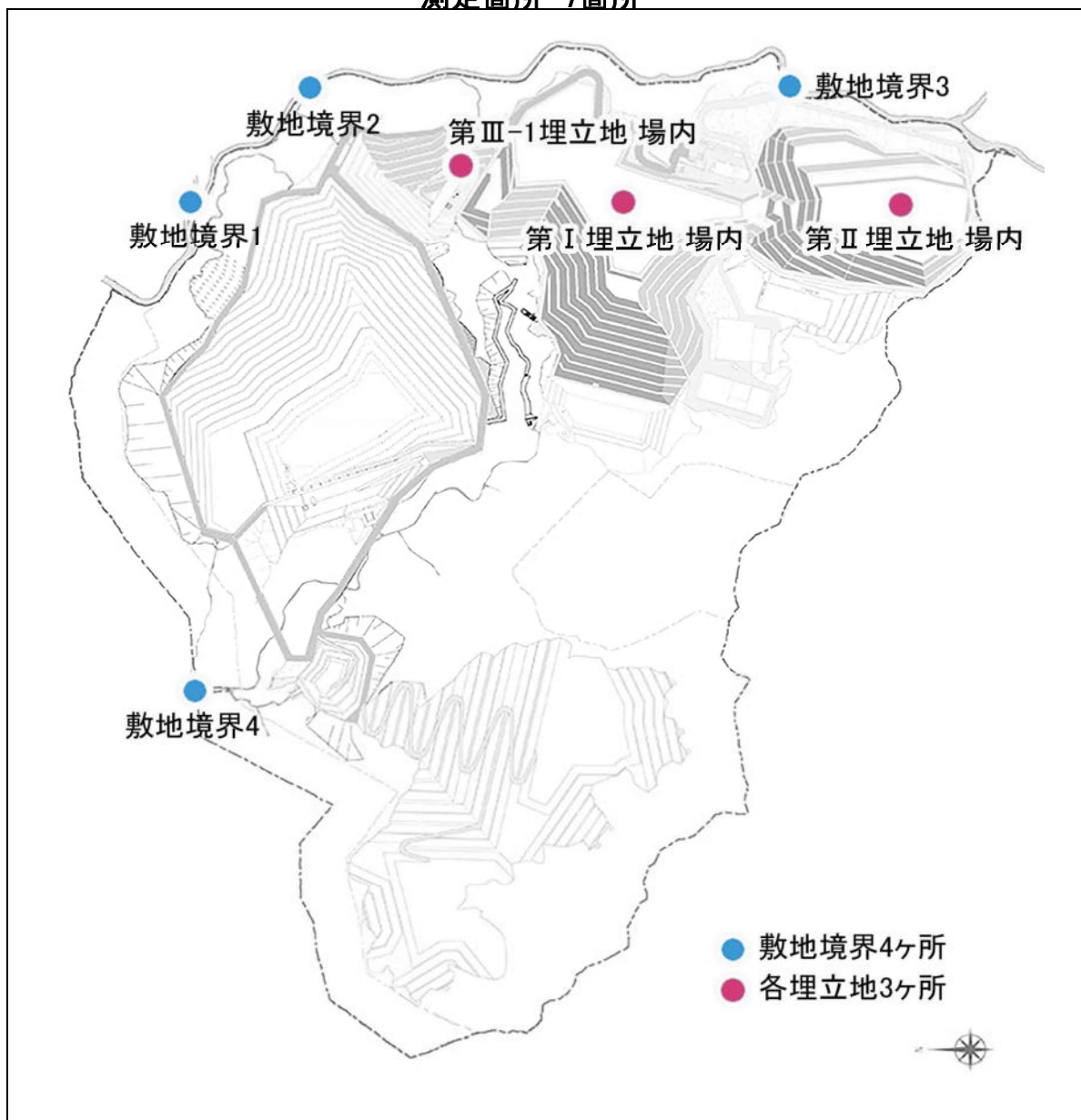
測定日：2022年 11月 9日

単位： $\mu\text{Sv/h}$

測定地点	測定結果
敷地境界1	0.073
敷地境界2	0.068
敷地境界3	0.063
敷地境界4	0.082
第I埋立地場内	0.065
第II埋立地場内	0.035
第III-1埋立地場内	0.053

埋立エリア及び処分場周囲の空間線量率

測定箇所 7箇所



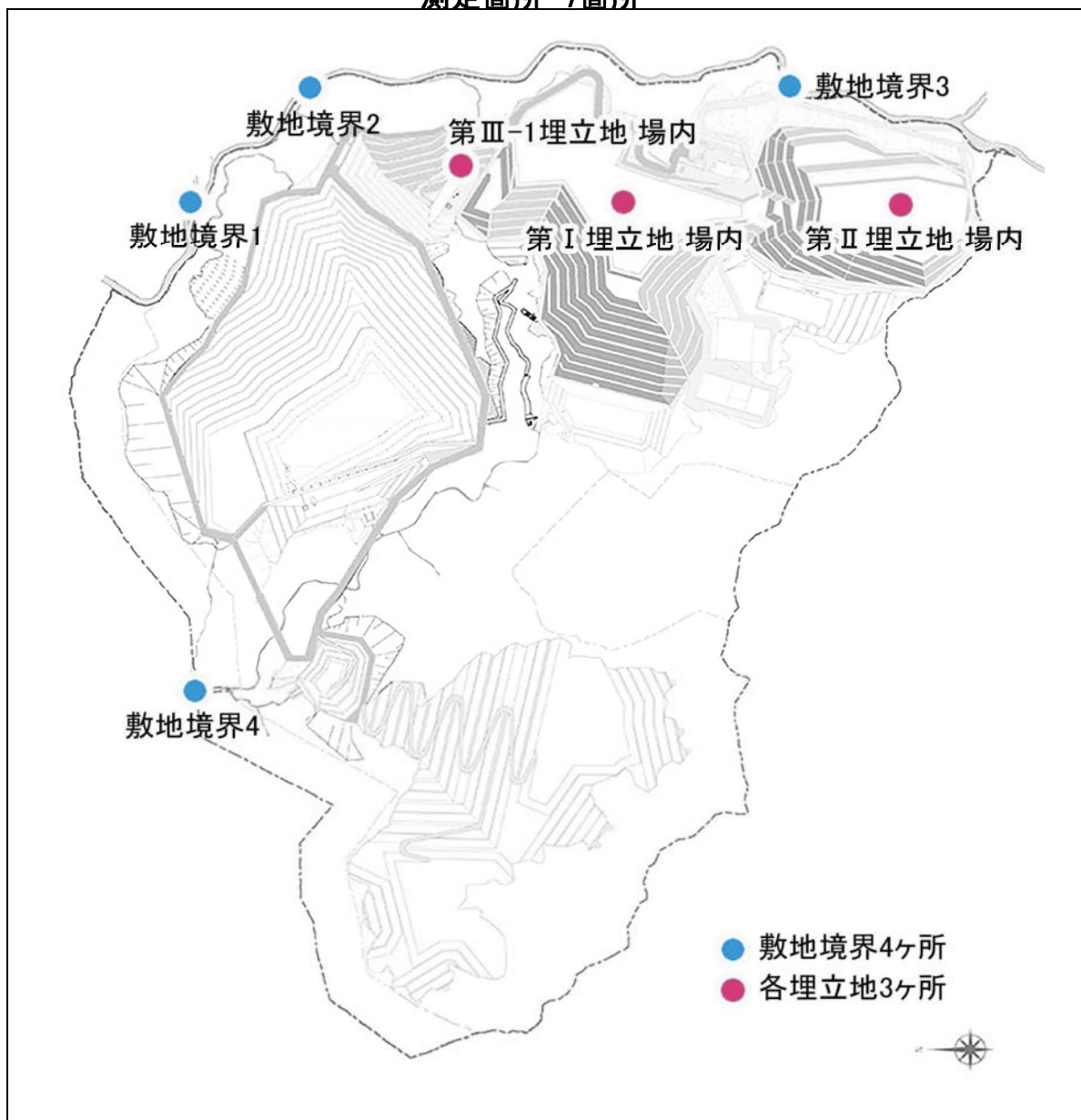
測定日：2022年 11月 14日

単位： $\mu\text{Sv/h}$

測定地点	測定結果
敷地境界1	0.063
敷地境界2	0.068
敷地境界3	0.066
敷地境界4	0.082
第I埋立地場内	0.058
第II埋立地場内	0.033
第III-1埋立地場内	0.038

埋立エリア及び処分場周囲の空間線量率

測定箇所 7箇所



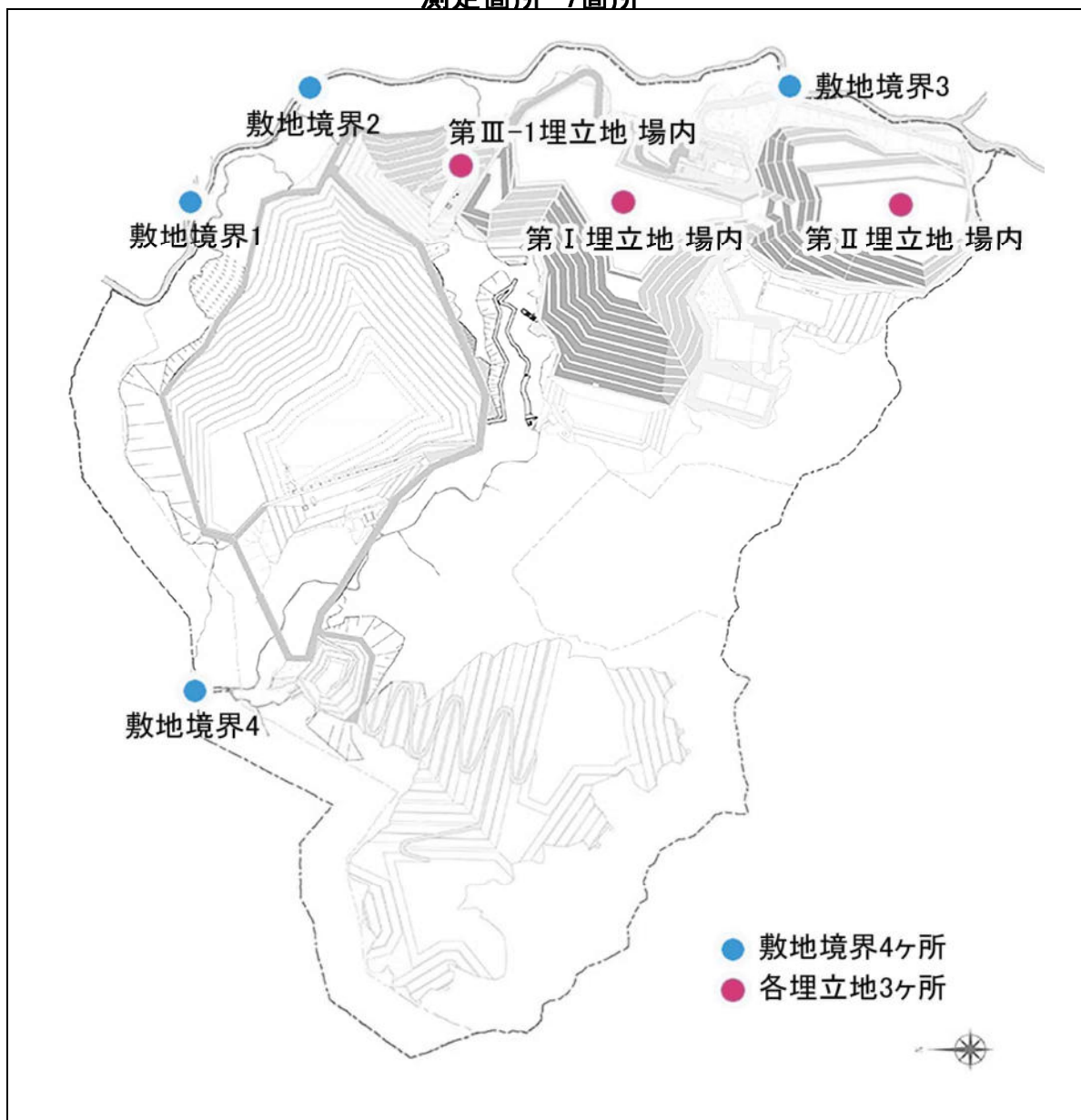
測定日：2022年 11月 21日

単位： μ Sv/h

測定地点	測定結果
敷地境界1	0.066
敷地境界2	0.066
敷地境界3	0.065
敷地境界4	0.077
第I埋立地場内	0.057
第II埋立地場内	0.033
第III-1埋立地場内	0.043

埋立エリア及び処分場周囲の空間線量率

測定箇所 7箇所



測定日：2022年 11月 28日

単位： $\mu\text{Sv/h}$

測定地点	測定結果
敷地境界1	0.065
敷地境界2	0.076
敷地境界3	0.059
敷地境界4	0.082
第I埋立地場内	0.054
第II埋立地場内	0.036
第III-1埋立地場内	0.041