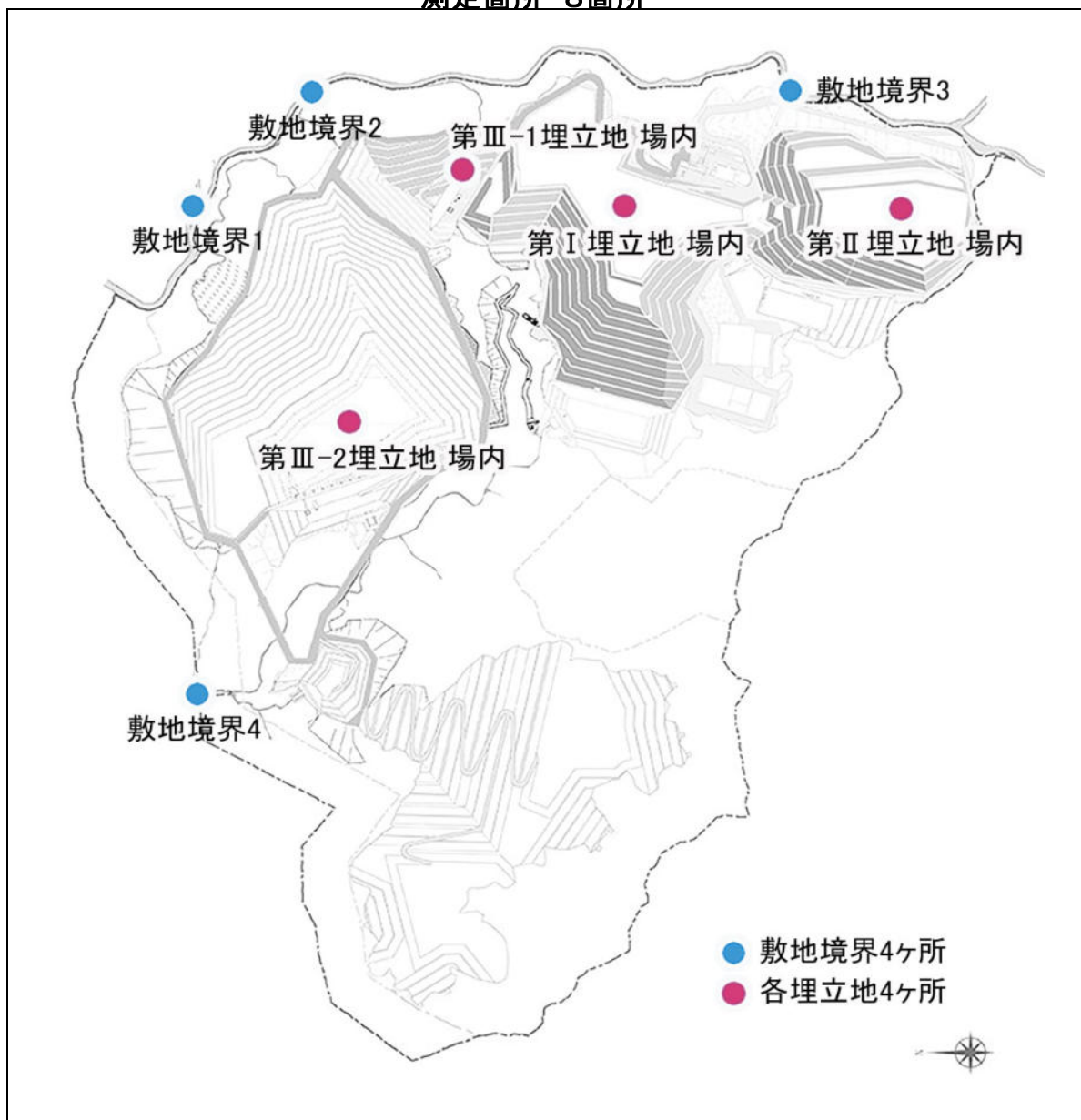


埋立エリア及び処分場周囲の空間線量率

測定箇所 8箇所



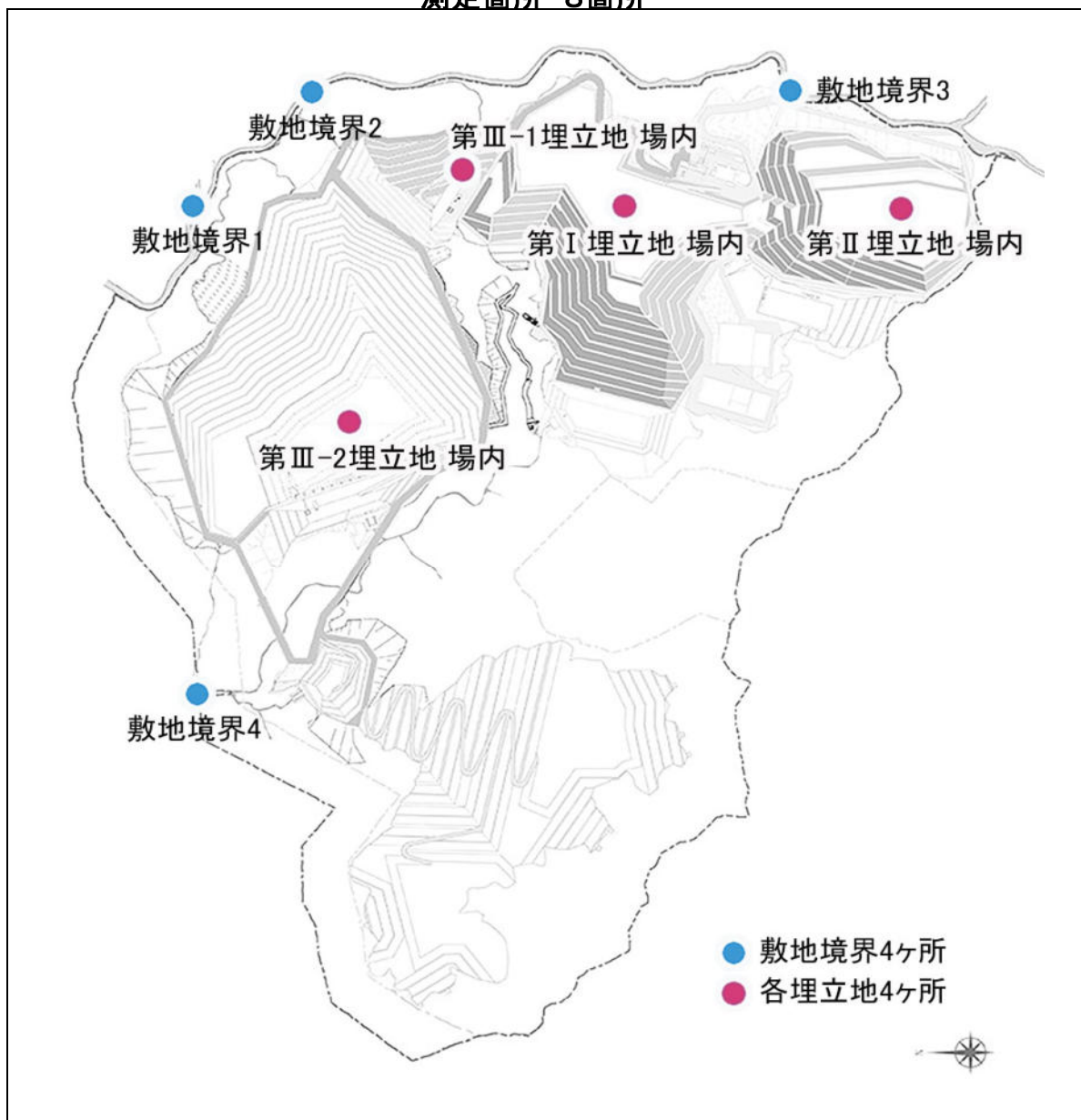
測定日：2023年 2月 6日

単位： $\mu\text{Sv/h}$

| 測定地点 | 測定結果 |
|-----------|-------|
| 敷地境界1 | 0.075 |
| 敷地境界2 | 0.064 |
| 敷地境界3 | 0.068 |
| 敷地境界4 | 0.085 |
| 第Ⅰ埋立地場内 | 0.061 |
| 第Ⅱ埋立地場内 | 0.034 |
| 第Ⅲ-1埋立地場内 | 0.043 |
| 第Ⅲ-2埋立地場内 | 0.046 |

埋立エリア及び処分場周囲の空間線量率

測定箇所 8箇所



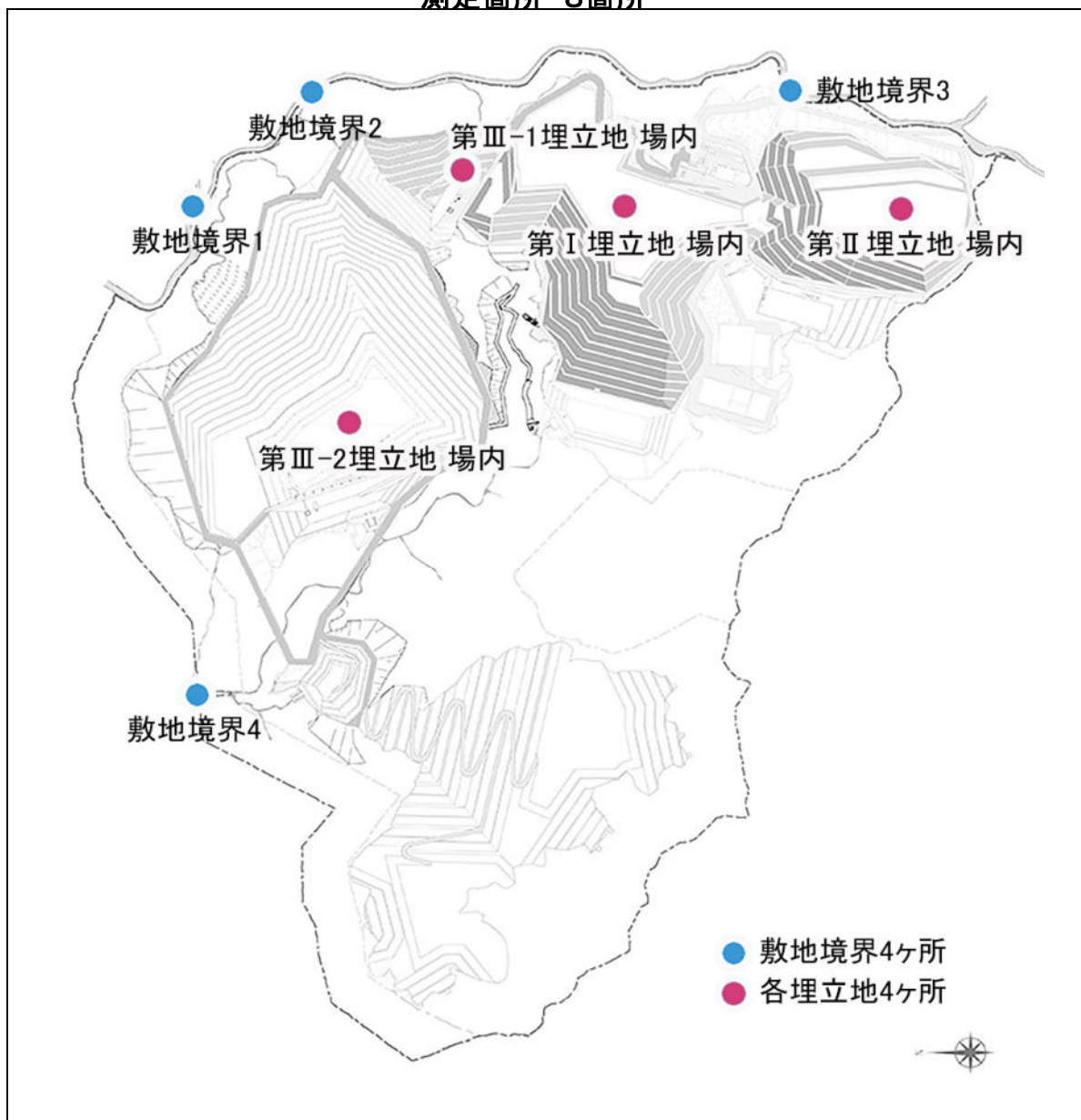
測定日：2023年 2月 15日

単位： $\mu\text{Sv/h}$

| 測定地点 | 測定結果 |
|-----------|-------|
| 敷地境界1 | 0.075 |
| 敷地境界2 | 0.073 |
| 敷地境界3 | 0.069 |
| 敷地境界4 | 0.086 |
| 第Ⅰ埋立地場内 | 0.056 |
| 第Ⅱ埋立地場内 | 0.035 |
| 第Ⅲ-1埋立地場内 | 0.039 |
| 第Ⅲ-2埋立地場内 | 0.052 |

埋立エリア及び処分場周囲の空間線量率

測定箇所 8箇所



測定日：2023年 2月 22日

単位： $\mu\text{Sv/h}$

| 測定地点 | 測定結果 |
|-----------|-------|
| 敷地境界1 | 0.065 |
| 敷地境界2 | 0.069 |
| 敷地境界3 | 0.064 |
| 敷地境界4 | 0.079 |
| 第Ⅰ埋立地場内 | 0.059 |
| 第Ⅱ埋立地場内 | 0.035 |
| 第Ⅲ-1埋立地場内 | 0.043 |
| 第Ⅲ-2埋立地場内 | 0.048 |