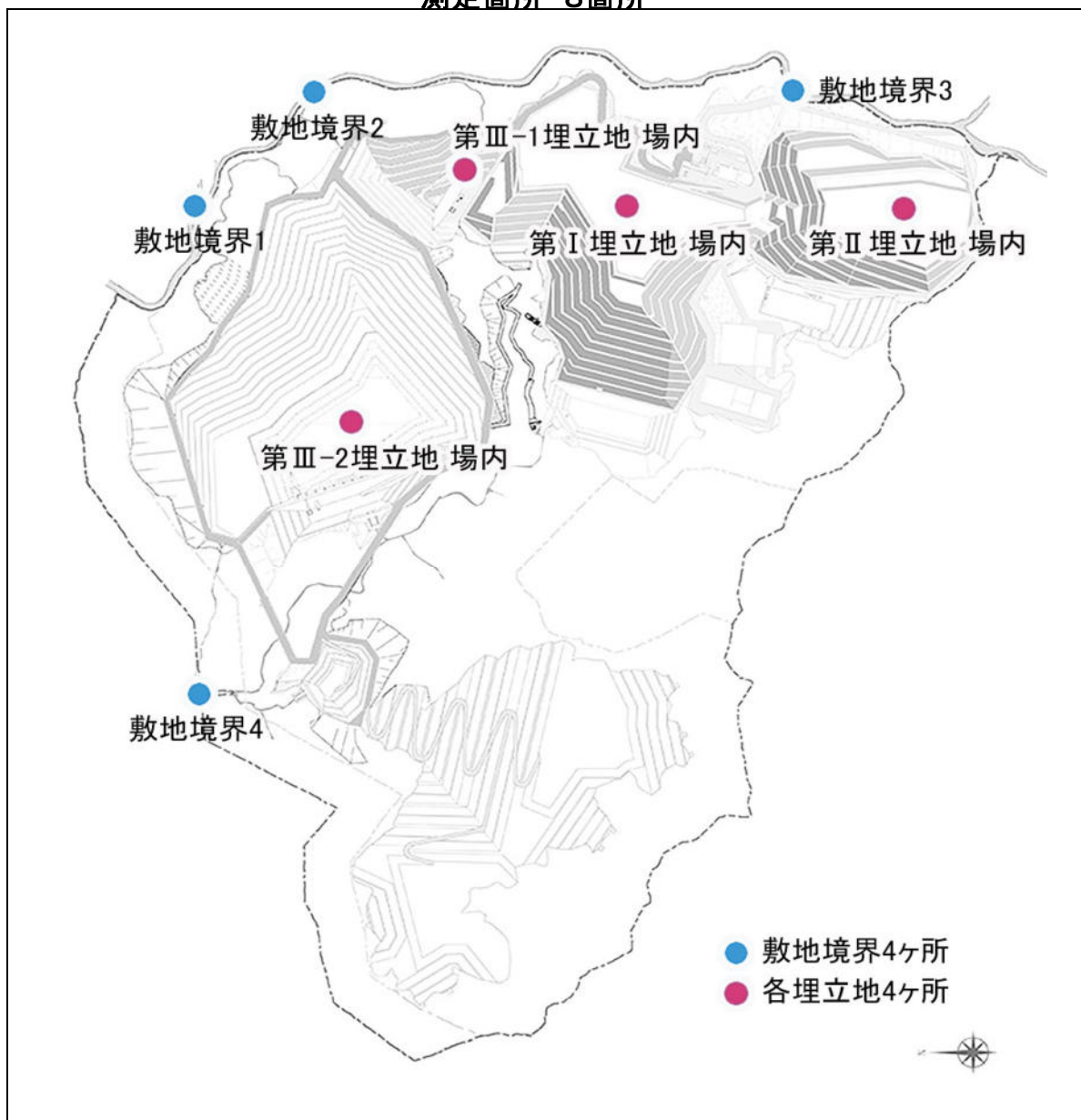


埋立エリア及び処分場周囲の空間線量率

測定箇所 8箇所



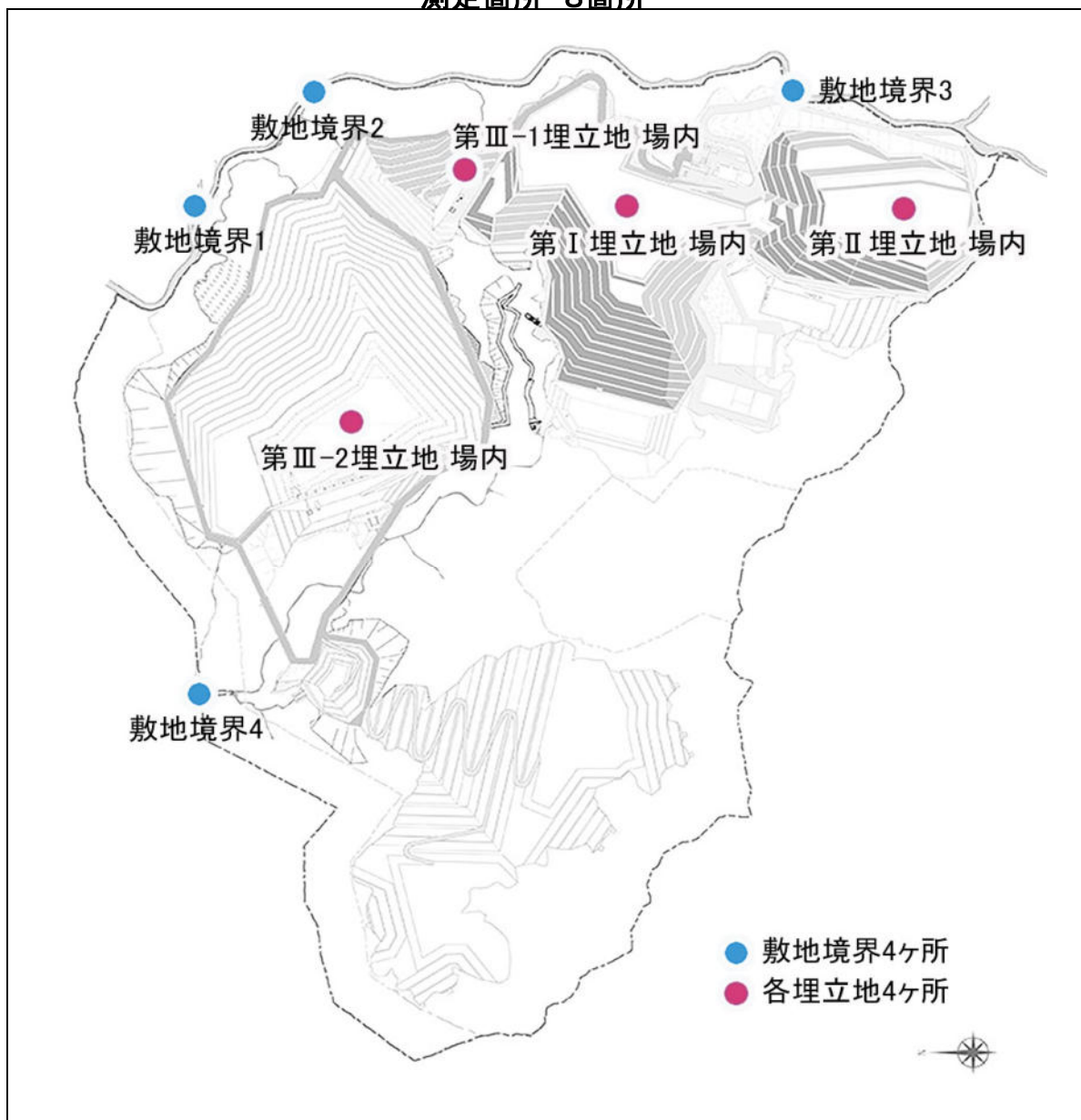
測定日：2023年 9月 4日

単位： $\mu\text{Sv/h}$

測定地点	測定結果
敷地境界1	0.023
敷地境界2	0.018
敷地境界3	0.016
敷地境界4	0.025
第 I 埋立地場内	0.015
第 II 埋立地場内	0.011
第 III-1埋立地場内	0.016
第 III-2埋立地場内	0.016

埋立エリア及び処分場周囲の空間線量率

測定箇所 8箇所



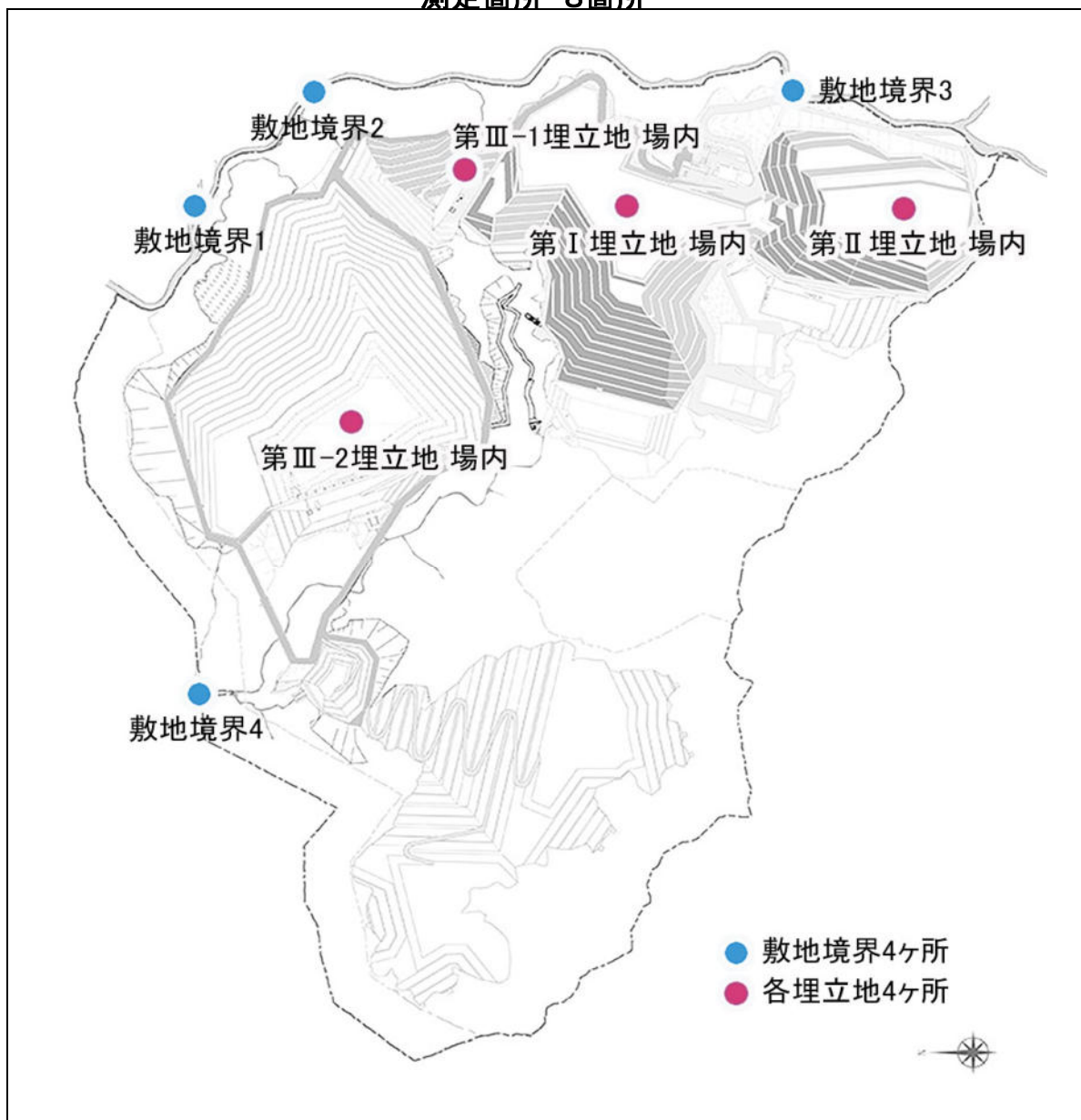
測定日：2023年 9月 12日

単位： $\mu\text{Sv/h}$

測定地点	測定結果
敷地境界1	0.020
敷地境界2	0.024
敷地境界3	0.013
敷地境界4	0.000
第Ⅰ埋立地場内	0.020
第Ⅱ埋立地場内	0.012
第Ⅲ-1埋立地場内	0.013
第Ⅲ-2埋立地場内	0.015

埋立エリア及び処分場周囲の空間線量率

測定箇所 8箇所



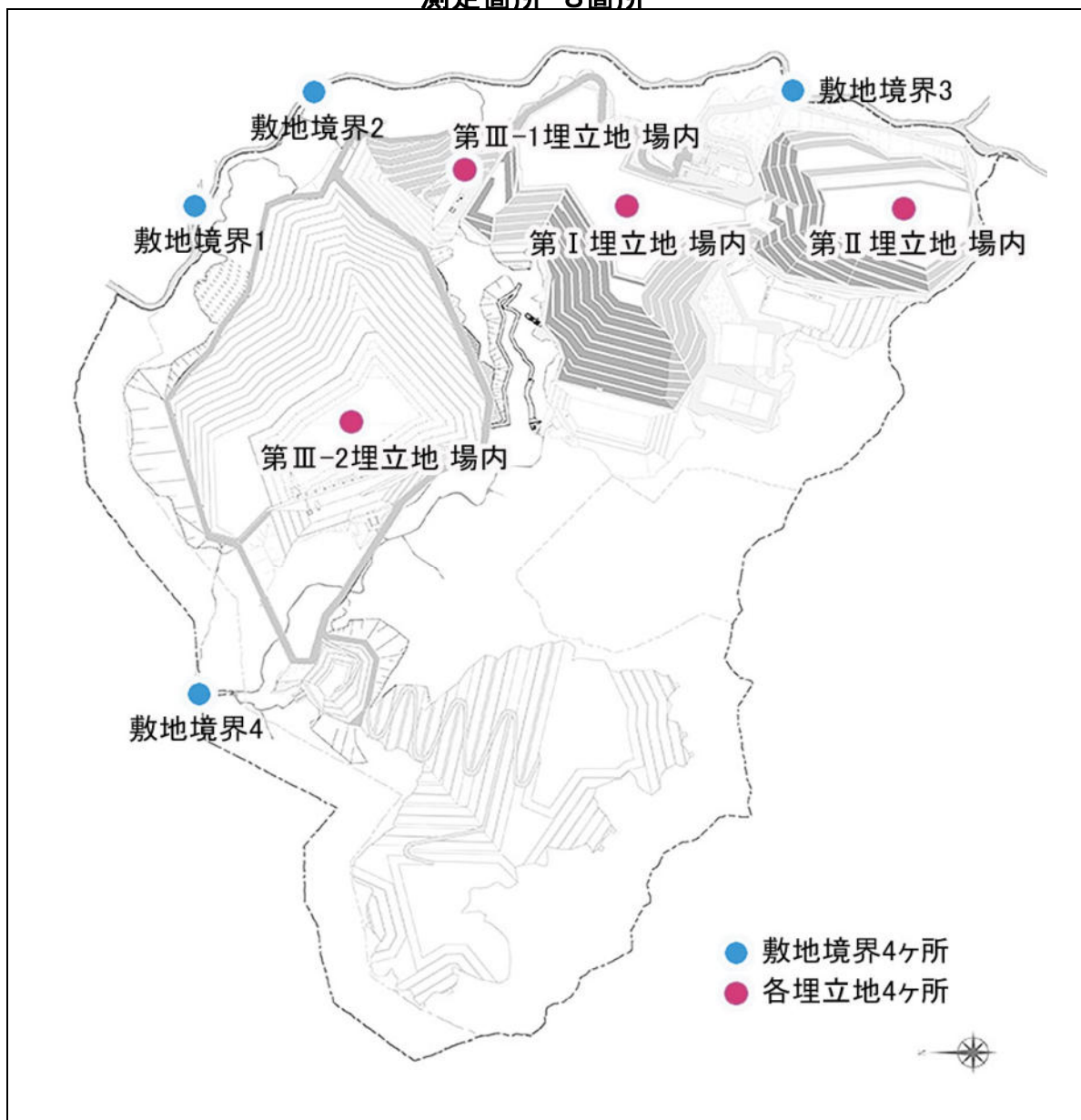
測定日：2023年 9月 19日

単位： $\mu\text{Sv/h}$

測定地点	測定結果
敷地境界1	0.021
敷地境界2	0.021
敷地境界3	0.021
敷地境界4	0.024
第 I 埋立地場内	0.018
第 II 埋立地場内	0.015
第 III-1 埋立地場内	0.017
第 III-2 埋立地場内	0.019

埋立エリア及び処分場周囲の空間線量率

測定箇所 8箇所



測定日：2023年 9月 25日

単位： $\mu\text{Sv/h}$

測定地点	測定結果
敷地境界1	0.028
敷地境界2	0.025
敷地境界3	0.021
敷地境界4	0.024
第I埋立地場内	0.017
第II埋立地場内	0.014
第III-1埋立地場内	0.019
第III-2埋立地場内	0.021