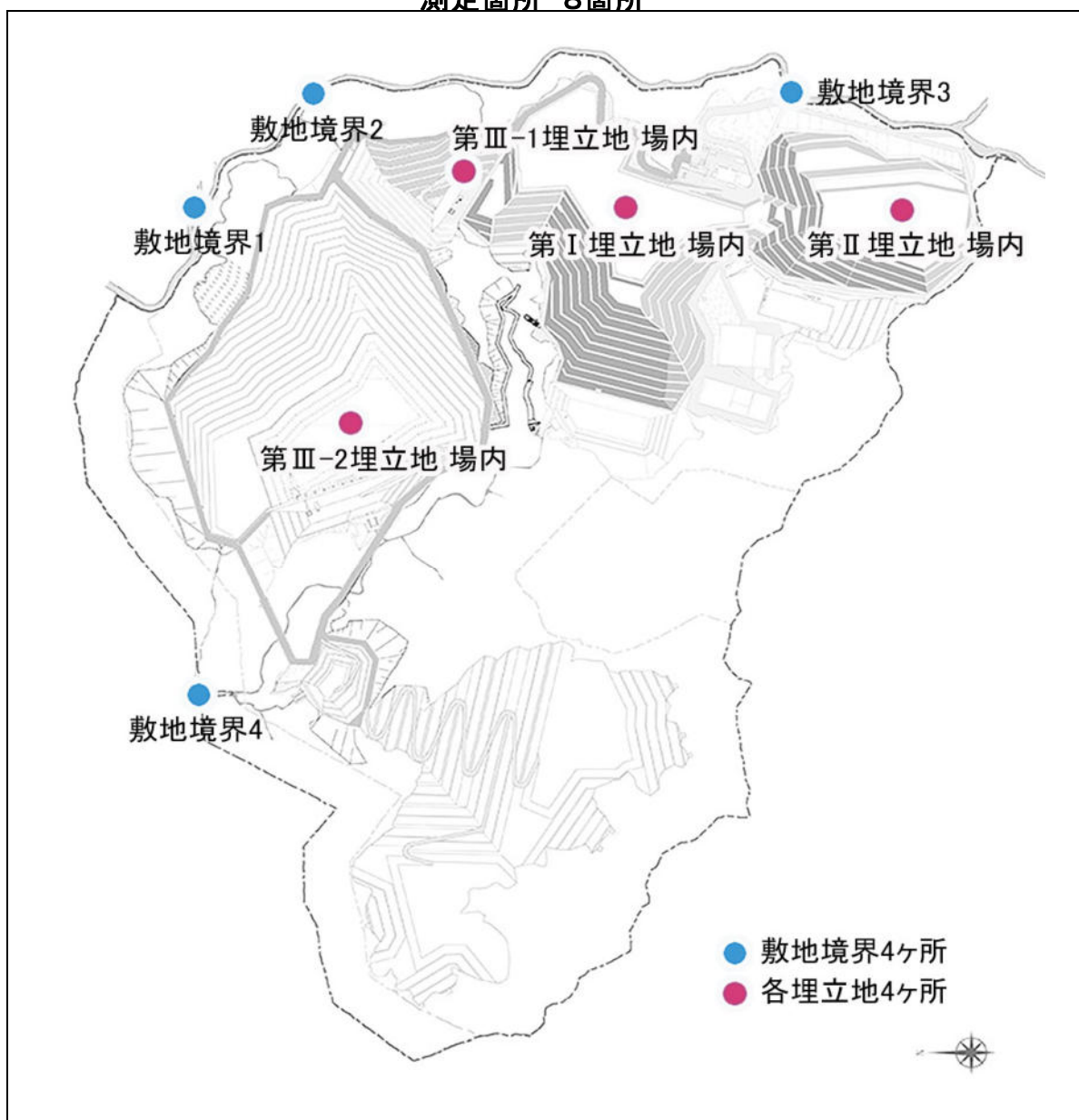


埋立エリア及び処分場周囲の空間線量率

測定箇所 8箇所



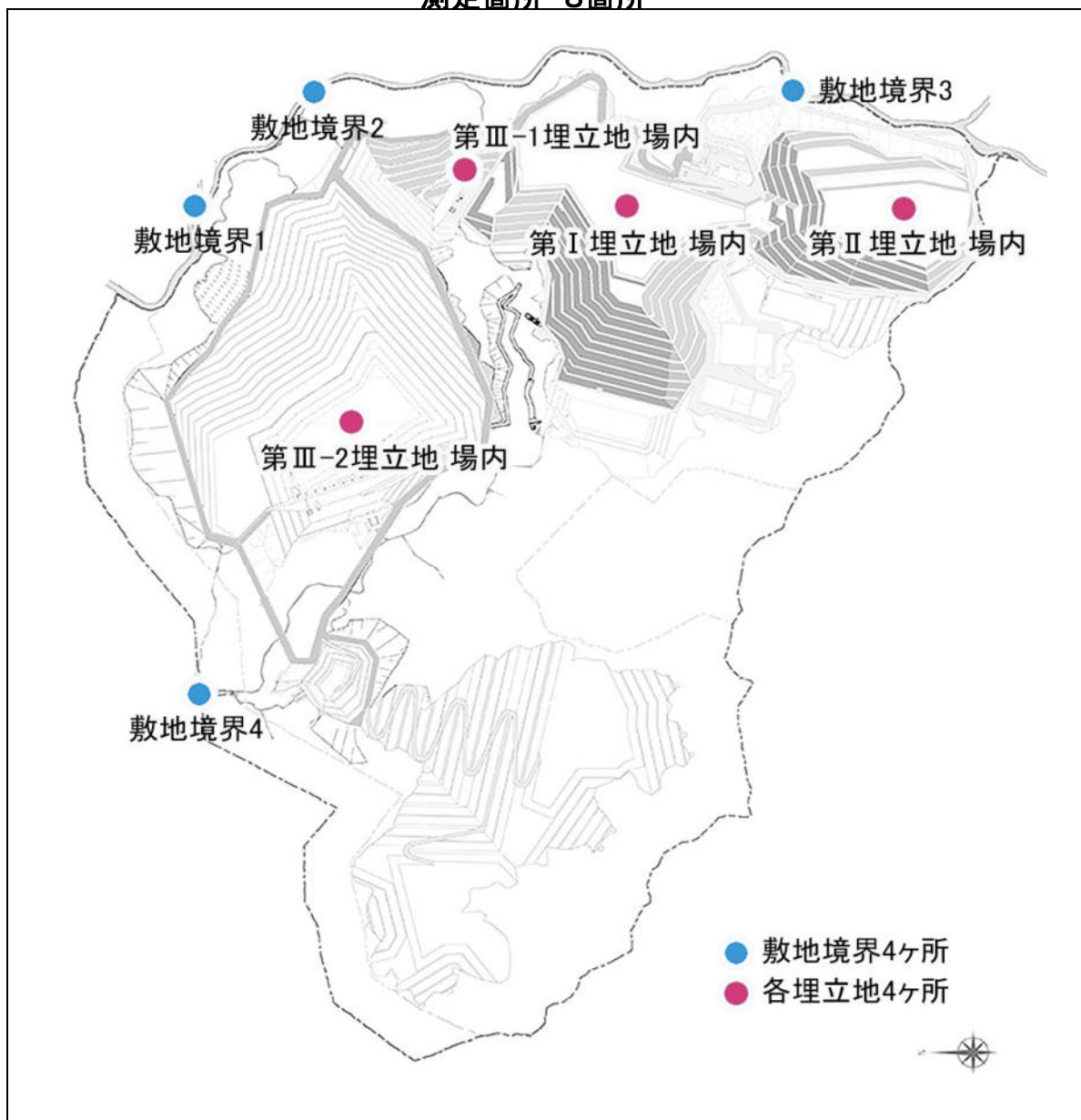
測定日：2023年11月2日

単位： $\mu\text{Sv/h}$

測定地点	測定結果
敷地境界1	0.028
敷地境界2	0.027
敷地境界3	0.025
敷地境界4	0.029
第I埋立地場内	0.020
第II埋立地場内	0.017
第III-1埋立地場内	0.024
第III-2埋立地場内	0.023

埋立エリア及び処分場周囲の空間線量率

測定箇所 8箇所



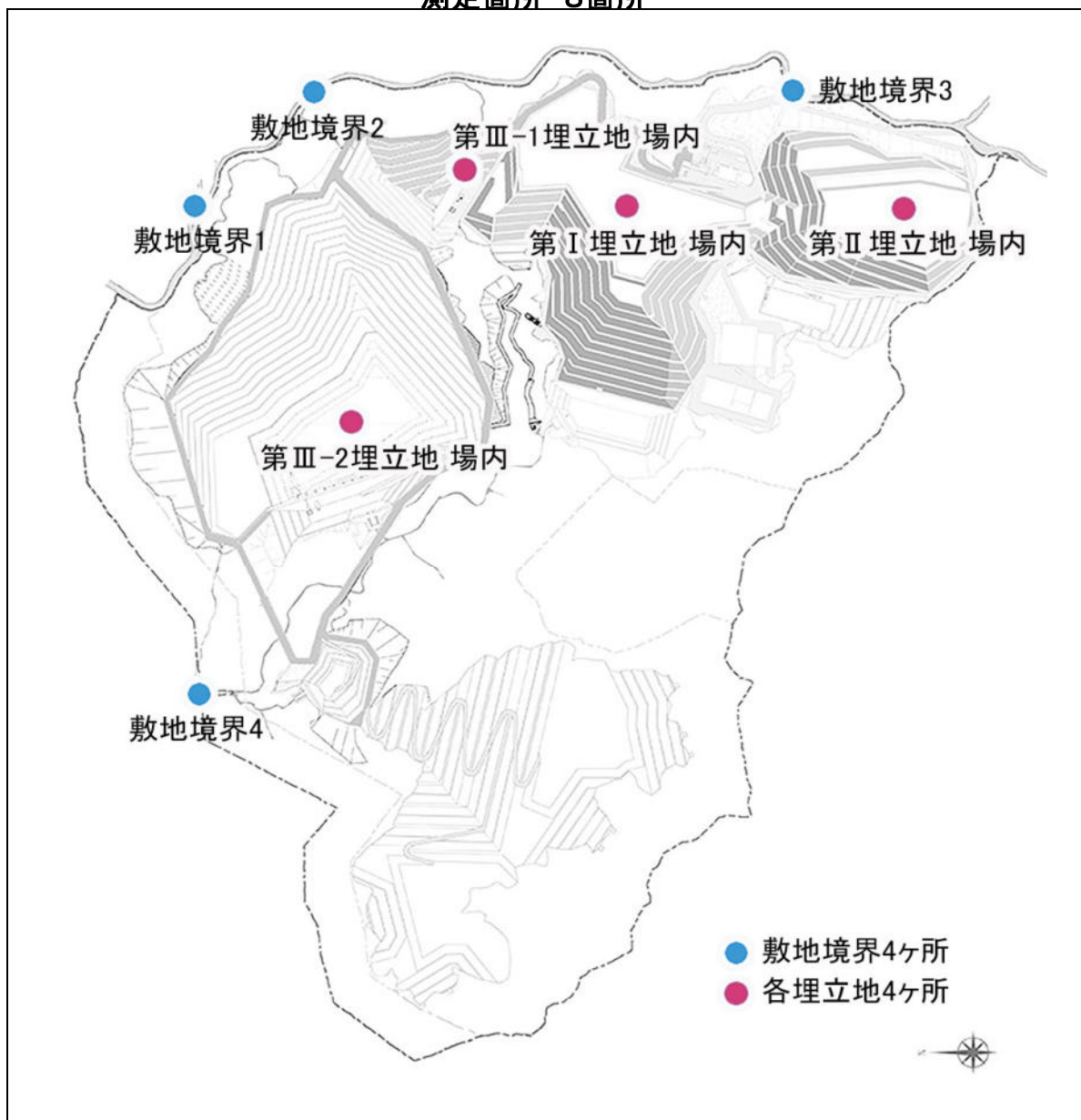
測定日：2023年11月6日

単位： $\mu\text{Sv/h}$

測定地点	測定結果
敷地境界1	0.026
敷地境界2	0.025
敷地境界3	0.026
敷地境界4	0.028
第Ⅰ埋立地場内	0.023
第Ⅱ埋立地場内	0.019
第Ⅲ-1埋立地場内	0.024
第Ⅲ-2埋立地場内	0.025

埋立エリア及び処分場周囲の空間線量率

測定箇所 8箇所



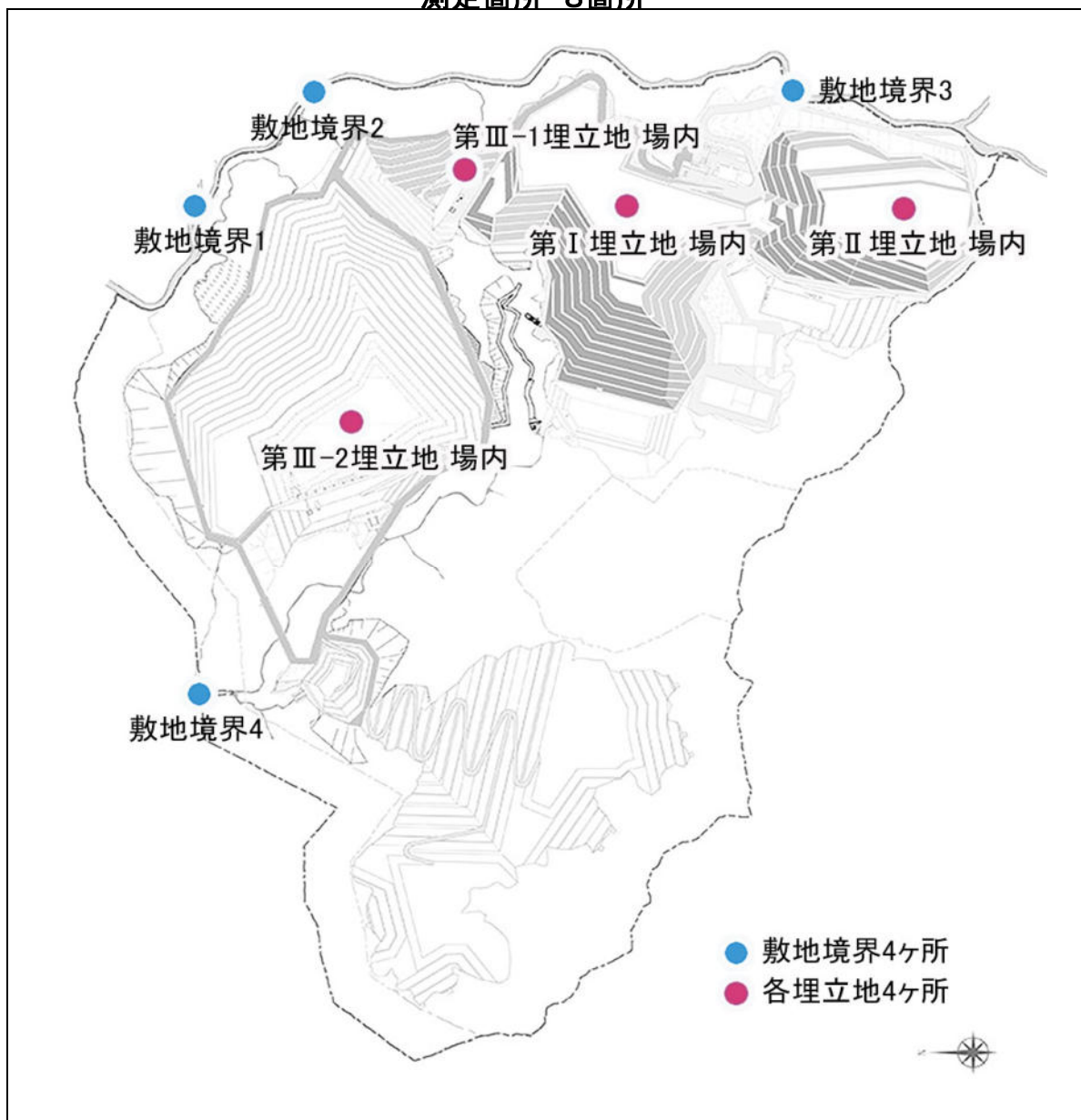
測定日：2023年11月13日

単位： $\mu\text{Sv/h}$

測定地点	測定結果
敷地境界1	0.029
敷地境界2	0.023
敷地境界3	0.026
敷地境界4	0.027
第I埋立地場内	0.017
第II埋立地場内	0.018
第III-1埋立地場内	0.017
第III-2埋立地場内	0.018

埋立エリア及び処分場周囲の空間線量率

測定箇所 8箇所



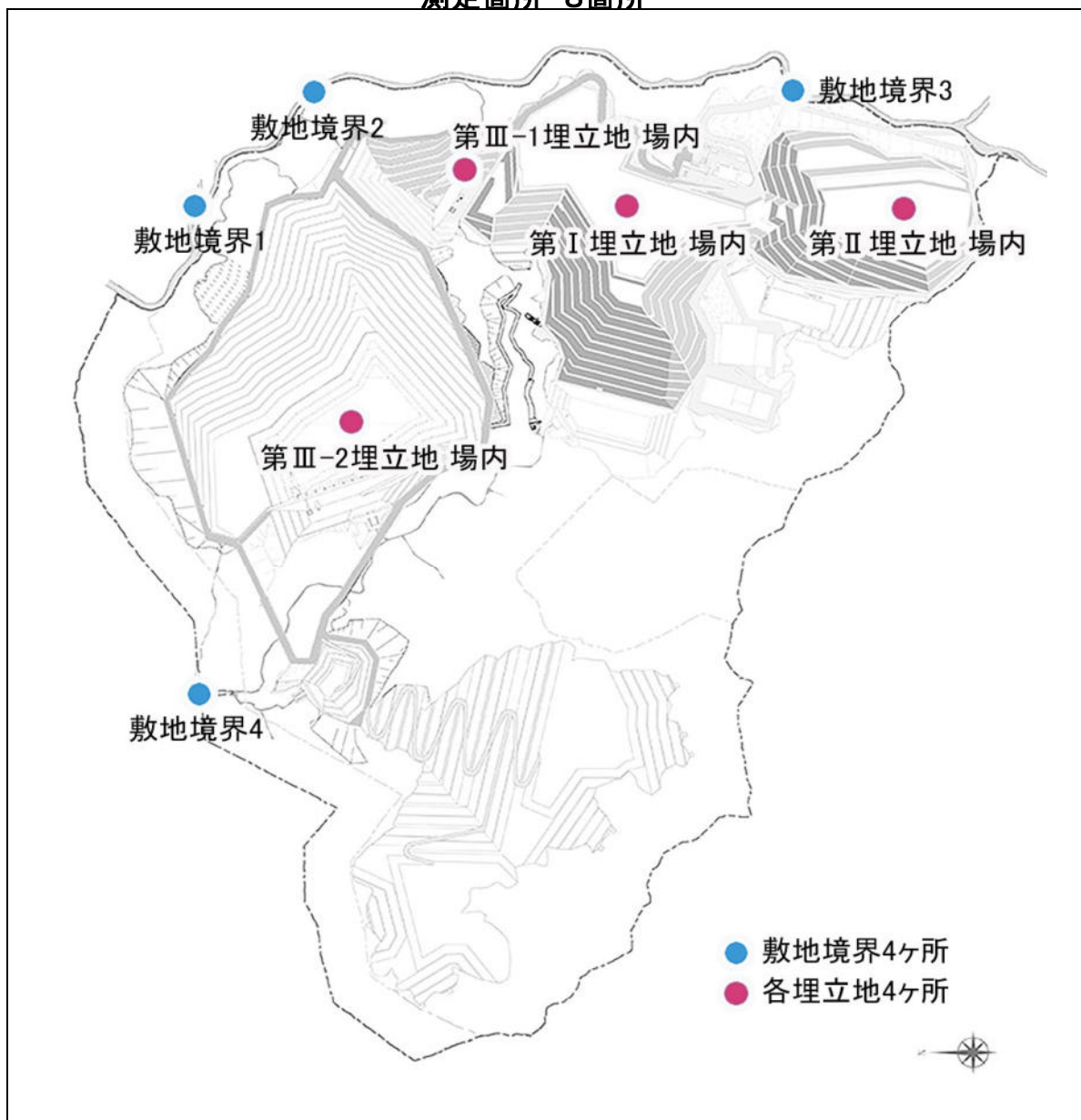
測定日：2023年11月20日

単位： $\mu\text{Sv/h}$

測定地点	測定結果
敷地境界1	0.033
敷地境界2	0.021
敷地境界3	0.025
敷地境界4	0.031
第I埋立地場内	0.022
第II埋立地場内	0.021
第III-1埋立地場内	0.017
第III-2埋立地場内	0.018

埋立エリア及び処分場周囲の空間線量率

測定箇所 8箇所



測定日：2023年11月27日

単位： $\mu\text{Sv/h}$

測定地点	測定結果
敷地境界1	0.025
敷地境界2	0.020
敷地境界3	0.025
敷地境界4	0.026
第Ⅰ埋立地場内	0.016
第Ⅱ埋立地場内	0.017
第Ⅲ-1埋立地場内	0.016
第Ⅲ-2埋立地場内	0.017