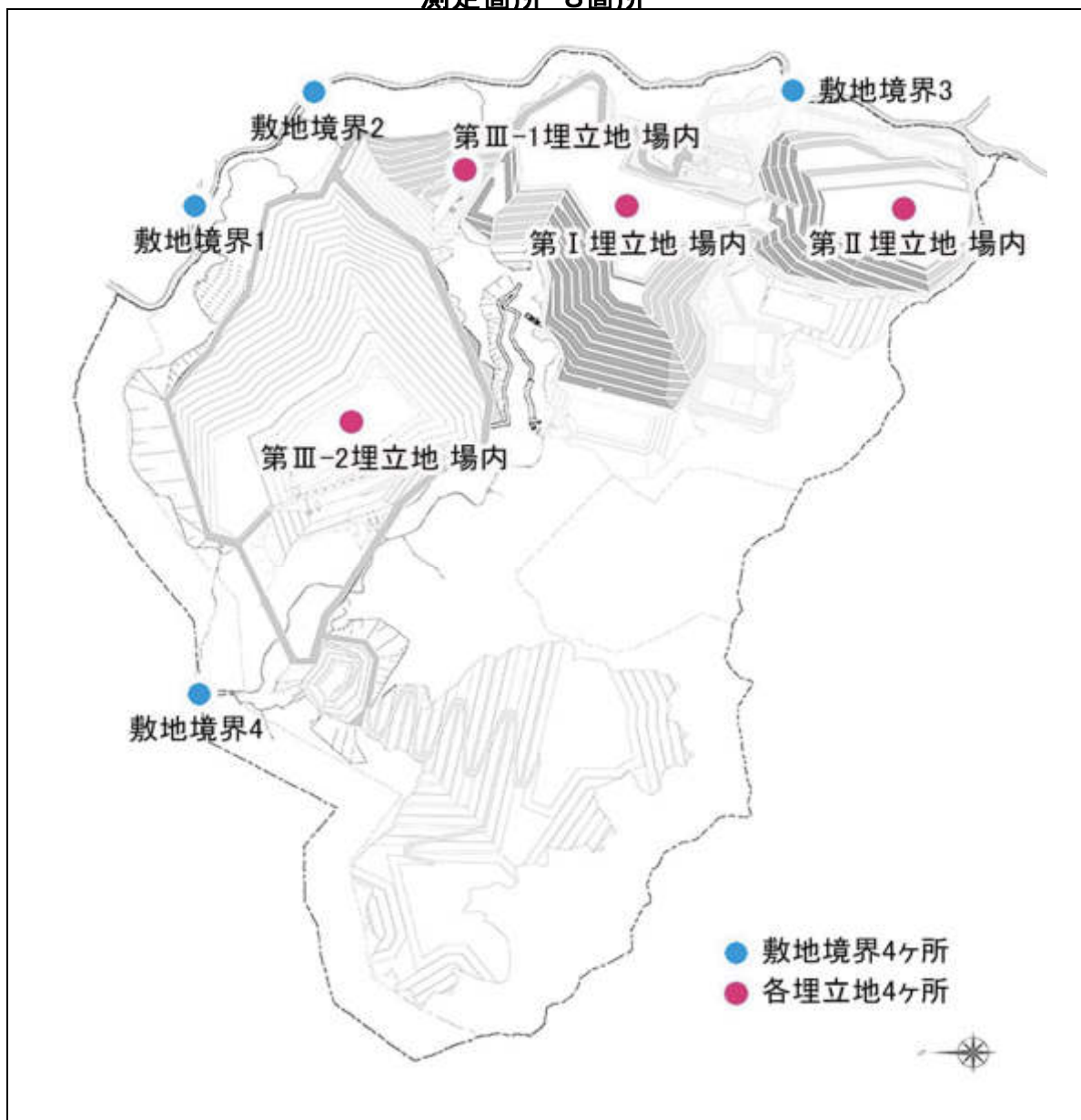


## 埋立エリア及び処分場周囲の空間線量率

測定箇所 8箇所



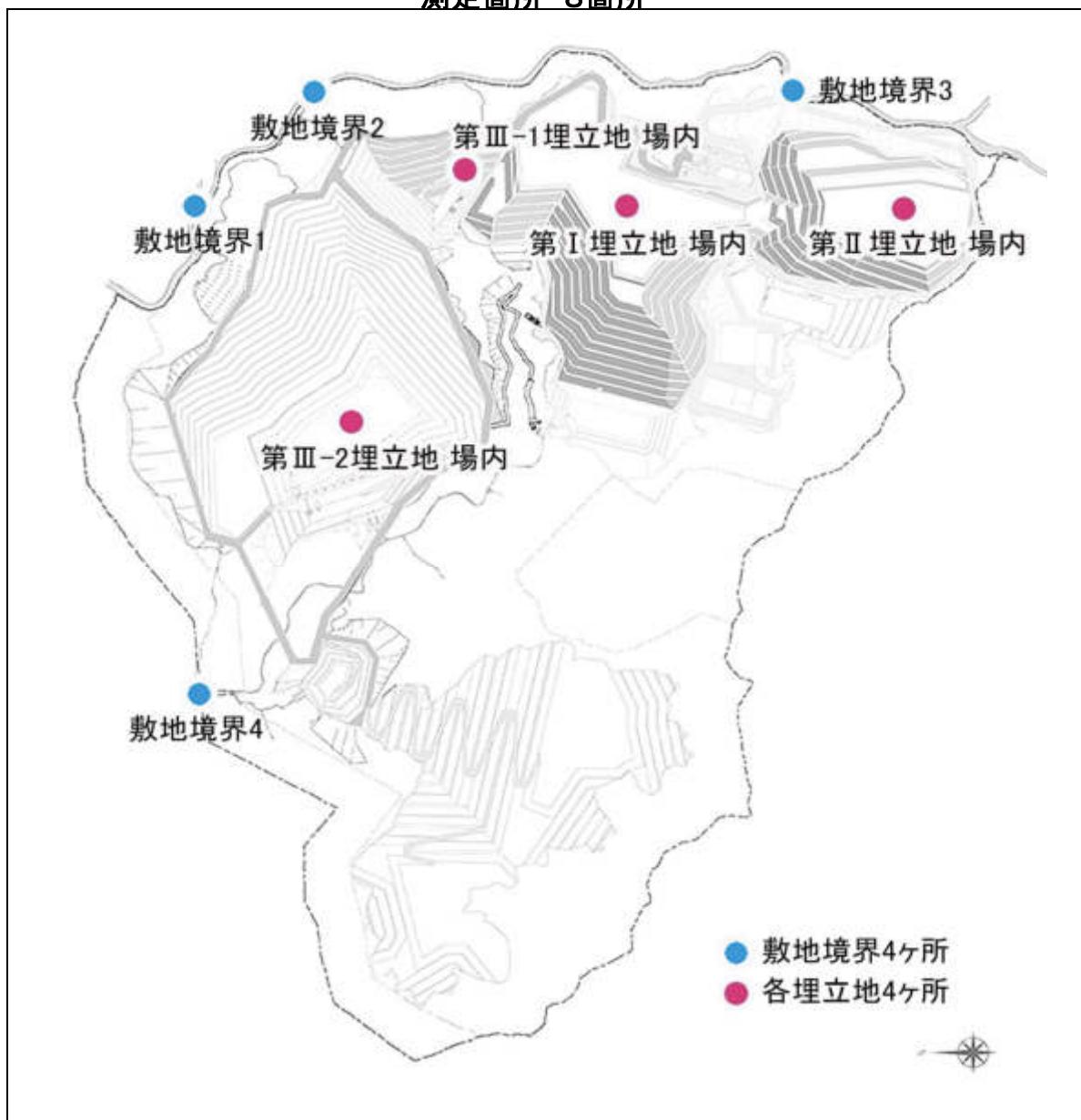
測定日：2025年1月6日

単位： $\mu\text{Sv/h}$

測定地点	測定結果
敷地境界1	0.085
敷地境界2	0.032
敷地境界3	0.073
敷地境界4	0.073
第I埋立地場内	0.054
第II埋立地場内	0.052
第III-1埋立地場内	0.044
第III-2埋立地場内	0.041

# 埋立エリア及び処分場周囲の空間線量率

測定箇所 8箇所



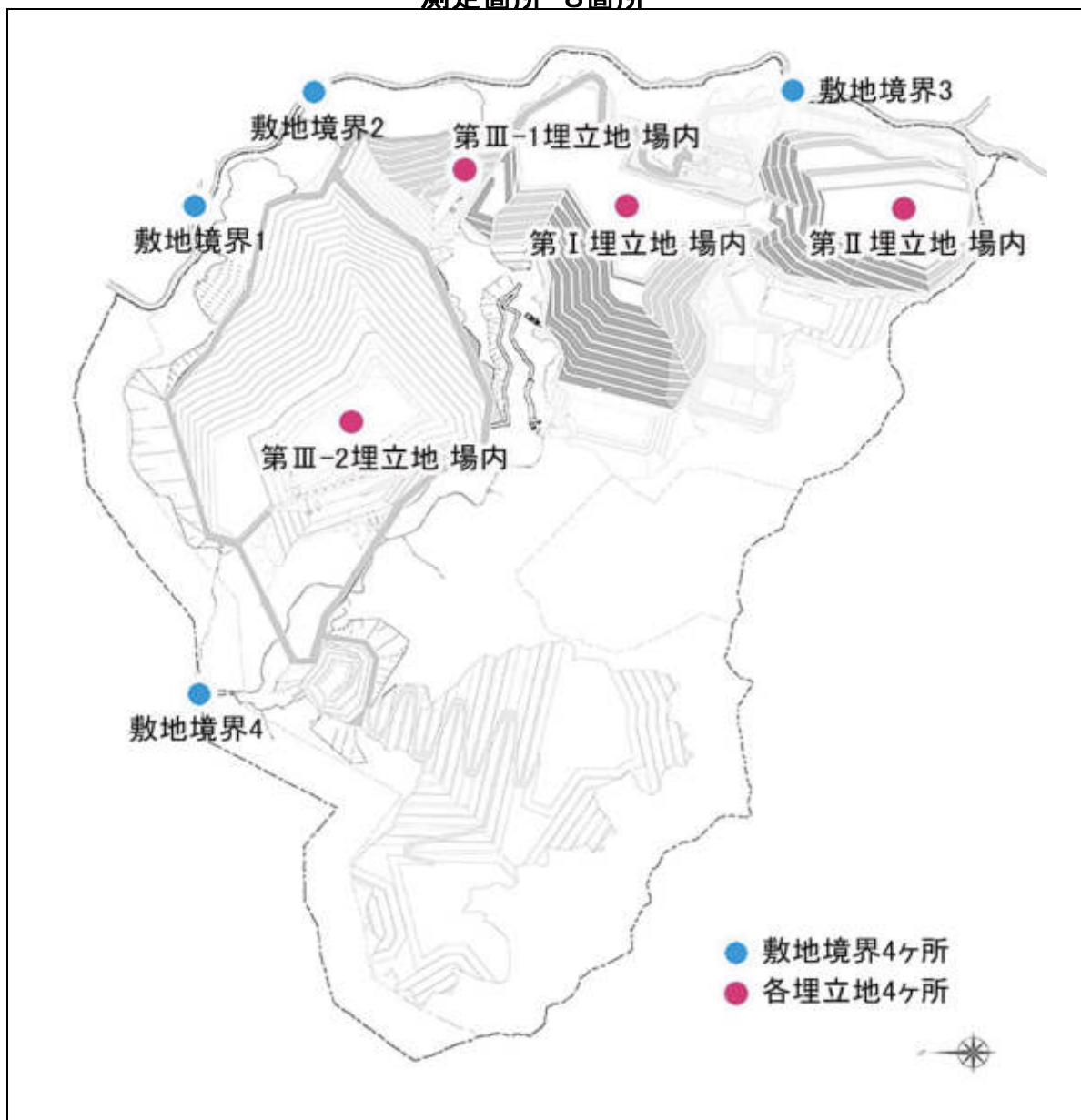
測定日：2025年1月14日

単位： $\mu\text{Sv/h}$

測定地点	測定結果
敷地境界1	0.064
敷地境界2	0.070
敷地境界3	0.067
敷地境界4	0.063
第Ⅰ埋立地場内	0.068
第Ⅱ埋立地場内	0.058
第Ⅲ-1埋立地場内	0.060
第Ⅲ-2埋立地場内	0.071

## 埋立エリア及び処分場周囲の空間線量率

測定箇所 8箇所



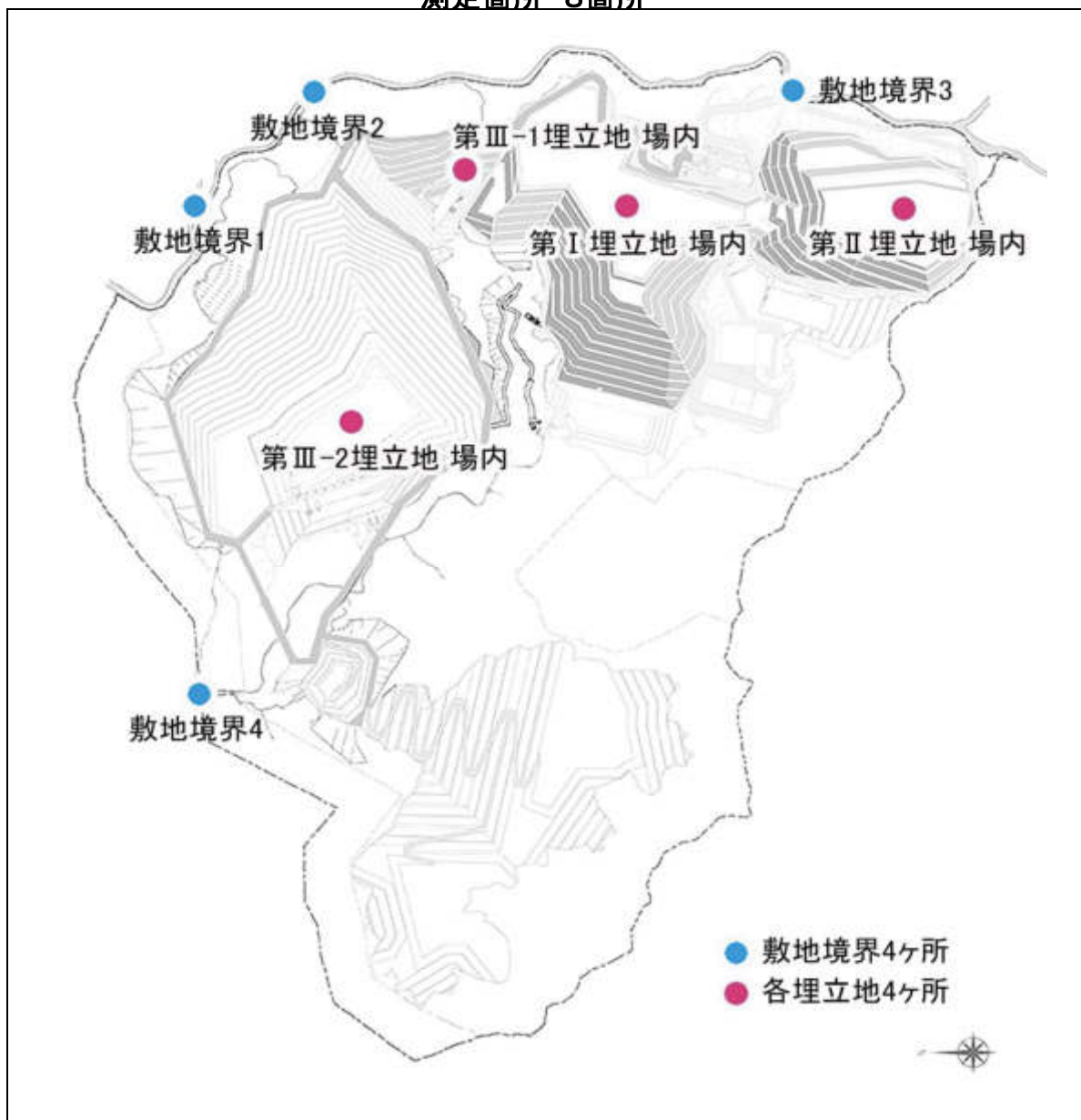
測定日：2025年1月20日

単位： $\mu\text{Sv/h}$

測定地点	測定結果
敷地境界1	0.014
敷地境界2	0.014
敷地境界3	0.018
敷地境界4	0.016
第I埋立地場内	0.024
第II埋立地場内	0.026
第III-1埋立地場内	0.018
第III-2埋立地場内	0.028

# 埋立エリア及び処分場周囲の空間線量率

測定箇所 8箇所



測定日：2025年1月29日

単位： $\mu\text{Sv/h}$

測定地点	測定結果
敷地境界1	0.014
敷地境界2	0.022
敷地境界3	0.020
敷地境界4	0.020
第Ⅰ埋立地場内	0.020
第Ⅱ埋立地場内	0.018
第Ⅲ-1埋立地場内	0.016
第Ⅲ-2埋立地場内	0.022